

ZVSHK-AWARD

Nominierte Produkte 2019



Nominiert



Produktgruppe:
Komplettduusche

Produktbezeichnung:
VINATA

Einreicher:
Roth



Mit der neuen Roth Komplettduusche Vinata ist der Austausch einer alten Badewanne gegen eine komfortable Dusche innerhalb kürzester Zeit möglich. Das innovative Renovierungskonzept besteht aus einer hochwertigen Glas-Schiebetür, Glas-Rückwänden und einer Mineralgussduschwanne. Die Dusche ist aufgrund der hohen werkseitigen Vormontage innerhalb nur eines Tages schnell und einfach installiert.

Roth Vinata gibt es in zwei Ausführungen. Das Modell „Spirit“ ist eine großzügige Duschlösung für die ganze Familie. Die Variante „Comfort“ steht für eine komfortable und sichere Nutzung im Alter oder bei Pflegebedürftigkeit. Zur Ausstattung gehören eine Halterung für die Montage eines Sitzes und zusätzliche Haltegriffe. Ein Duschsitz ist optional erhältlich. Die integrierte Mineralgussduschwanne mit niedrigem Einstieg bietet stabilen Stand – die rutschfeste Standfläche entspricht der Bewertungsklasse C DIN 51097 (PN24).

Die Kreditanstalt für Wiederaufbau fördert die Schaffung bodengleicher Duschflächen. Für Maßnahmen zur Verbesserung des Wohnumfeldes von Pflegebedürftigen zahlen die Pflegekassen bis zu 4000 €. Roth bietet die Qualitätsduusche mit Schiebetüren für EckEinstiege und Nischen. Die Glasrückwände sind in Weiß oder Anthrazit erhältlich.

Das hochwertige Kopf- und Handbrause-Set mit Thermostatmischer von Hansgrohe ist auf das moderne Design der Roth Vinata abgestimmt. Alle Glaselemente bestehen aus 6 mm starkem Einscheibensicherheitsglas mit ETC-Beschichtung (Easy To Clean).

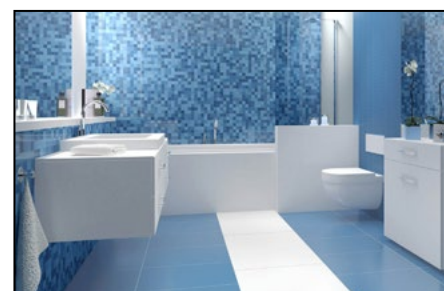
Roth Vinata gibt es in Breiten von 1200 bis 1700 mm und Tiefen von 700 bis 900 mm. Roth Komplettduuschen haben Tradition: Seit über 50 Jahren fertigt Roth Komplettduuschen, die höchste Ansprüche an Qualität, Funktionalität und Duschkomfort erfüllen. Basierend auf dieser jahrzehntelangen Erfahrung und dem erworbenen Know-how entstand Roth Vinata. Sie erfüllt in idealer Weise die Nutzerbedürfnisse an die Bäder unserer Zeit. Die Dusche ist mit ‚Hessischer Staatspreis Universelles Design 2018‘ ausgezeichnet.



Produktgruppe:
Antirutsch-Beschichtung

Produktbezeichnung:
KAMBA-Bad

Einreicher:
Kamba GmbH



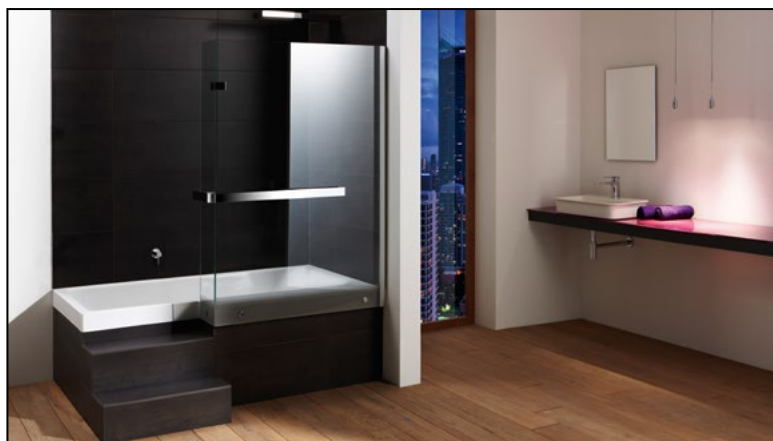
KAMBA-Bad ist das weltweit erste TÜV-geprüfte und transparente 1- Komponentensystem nach DIN 51097. KAMBA-Bad kommt ohne Isocyanate (Giftstoffe) in Form eines beizumischenden Härterers aus. Ein kurzes aufschütteln genügt um es gebrauchsfertig zu machen. Während Wettbewerbsprodukte nach dem anmischen von 2 Komponenten verbraucht, oder Reste davon nach einer Badewannen-/Duschbeschichtung entsorgt werden müssen, kann nicht verbrauchtes Material von KAMBA-Bad zurück in die Flasche gefüllt und zu einem späteren Zeitpunkt verarbeitet werden.

KAMBA-Bad Sets werden in Profi-Handwerkerboxen ausgeliefert. Das Werkzeug kann nach kurzem ausspülen wiederverwendet werden. Die Profibox beinhaltet neben einem hochwertigen Reinigungskonzentrat auch einen Industrieentkalker für die eventuell nötigen Vorarbeiten da in vielen Gegenden im In- und Ausland ein Problem mit kalkhaltigem Wasser vorherrscht.

KAMBA-Bad, sowie die anderen Produkte des Programms, kann jederzeit wieder entfernt werden. Dies ist besonders wichtig wenn zum Bsp. ein Mieterwechsel ansteht und der Wohnungseigentümer auf die Entfernung des Antirutschsystems besteht.

KAMBA-Bad wird in Deutschland produziert und erfüllt die höchstmögliche Rutschklasse C nach DIN 51097. Neben den klassischen 2m²-Sets für den Endverbraucher oder Handwerker werden auch Großflächensets als Roll- oder industrielle Spritzvariante angeboten. Die KAMBA GmbH bietet über angeschlossene Verarbeitungspartner einen Bundesweiten Beschichtungsservice an.

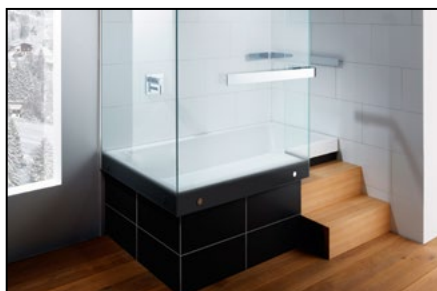
Eine KAMBA-Bad Beschichtung kann im Zuge einer Wohnraumanpassung nach §40 SGB XI ab Pflegegrad 1 bei der Pflegeversicherung beantragt werden und ist dann für die Betroffenen kostenlos. Die KAMBA GmbH ist bei nahezu allen Pflegeversicherungen in Deutschland als professioneller Dienstleister für Badewannen- oder Duschtassenbeschichtungen anerkannt. Den Anträgen wird in der Regel entsprochen.



Produktgruppe:
Duschbadewanne

Produktbezeichnung:
STAIRWAY

Einreicher:
repaBAD



Die Idee

Two-in-one. Eine Kombilösung aus Dusche und Badewanne mit komfortablem Zugang.

Die Innovation

- Kein Übersteigen des Wannenrandes mehr
- Komfortabler und sicherer Ein- und Ausstieg über die Treppe
- Keine Wannentür mit komplizierter Mechanik
- Keine Unsicherheit bzgl. Dichtheit
- Kein Öffnen und Schließen der Duschatrennung
- Sitzfläche für ältere Benutzer
- Innere Stufe dient als Fußstütze
- Großzügiger Duschbereich (105 x 105 cm) und komfortabler Liegebereich
- Generationenwanne

Die Qualität

- Die Duschbadewanne aus hochwertigem, durchgefärbtem und gegossenem Sanitäracryl
- Die Glasabtrennung aus ESG-Sicherheitsglas (eingebrauntes keramischer Siebdruck, flächenbündige Beschläge)
- Die Handläufe aus langlebigem Edelstahl, mit stabiler Befestigungseinheit von Reling und Glasabtrennung und hoher Griffsicherheit

Das Design

- Geradlinige und langlebige Gestaltung mit Fokus auf den vielfältigen Funktionen der Wanne
- Zurückhaltender Einsatz hochwertiger Materialien
- Individuelle optische Integration ins Bad durch die Verwendung von Materialien für Treppe und Wannenverkleidung, die der Bauherr selbst bestimmen kann.
- Design Uwe Spannagel TM

Die Ergonomie

- Bequem Baden UND Duschen durch angenehme Sitz- und Liegekomfort
- 2 Außenstufen und 1 Innenstufe, die den Ein- und Ausstieg bequem machen
- Stufe auf der Wanneninnenseite mit repaGrip-Beschichtung bietet Rutschsicherheit
- Kleinere Personen nutzen die Innenstufe zum Abstützen beim Baden
- Großzügiger, abgetrennter Duschbereich (105 x 105 cm) mit viel Platz zum Sitzen + für Duschutensilien
- Umlaufende Chromreling bietet Halt beim Ein- und Ausstieg
- Chromreling auch als Handtuchhalter nutzbar

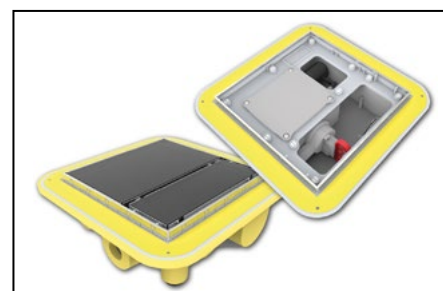
repaBAD GmbH
Bosslerstr. 13 - 15
73240 Wendlingen a.N.
www.repabad.com



Produktgruppe:
Bodenablaufpumpe

Produktbezeichnung:
PLANCOFIX

Einreicher:
JUNG PUMPEN



Geht doch! Barrierefreie Duschen auch im Altbau!

Wer heute ein Bad im Bestand saniert, wünscht sich fast immer eine bodengleiche Dusche. Dies gilt nicht nur für Senioren oder gehandicapte Personen, sondern auch für junge Menschen mit Design-Ansprüchen. Barrierefrei ist der Trend für alle Generationen. Problem

Häufig ist der einfache Austausch der alten, hohen Duschwanne gegen einen flachen Duschablauf nicht möglich. Das vorhandene Abwasserrohr liegt dann höher, als der neue bodengleiche Duschablauf.

Es gibt kein Gefälle, sondern im Gegenteil, das Duschwasser müsste bergauf fließen, um in die vorhandene Abwasserleitung zu gelangen - und genau das tut es jetzt auch! Dank der neuen Bodenablaufpumpe PLANCOFIX.

PLANCOFIX heißt die Lösung

Dieses innovative Produkt ist ein Bodenablauf mit integrierter Pumpe. Das Gerät wird in den Duschboden eingelassen und mit verfliesen. Sobald Duschwasser in den Behälter läuft, pumpt es die kleine Pumpe im Inneren über eine 1"-Druckleitung zum nächsten Fallrohr. Das Gerät fördert zuverlässig bis zu 30 Litern pro Minute (je nach Variante).

Der Plancofix (Plus) ist sehr leise (< 30 dBA), erfüllt alle Sicherheitsstandards (VDE-Zertifizierung) und ist leicht von oben zu reinigen. Es kann auch neben der Dusche, zum Beispiel in Verbindung mit einer Durchrinne installiert werden und ist mit einem Rollstuhl befahrbar (nach DIN EN 1253).

Es gibt zwei Varianten: Der PLANCOFIX PLUS ist mit 9 cm Aufbauhöhe flacher als der leistungsstärkere PLANCOFIX (10,5 cm) und ist aufgrund seiner besonderen Schalldämmung sehr gut für Mehrfamilienhäuser, Hotels oder Seniorenheime geeignet.

Viel Potential für das SHK-Handwerk

Laut letzter Marktuntersuchungen, sollen bis 2030 sieben Millionen Bäder umgebaut werden. Mehr als die Hälfte können aus den oben genannten Gründen nicht barrierefrei ausgeführt werden. Ein großes Potential für den Problemlöser Plancofix und das SHK-Handwerk.



Produktgruppe:
Duschklapsitz

Produktbezeichnung:
Serie 500 – Softclose

Einreicher:
Provex



Provex, Bezugspunkt für die Herstellung von exklusiven Duschkabinen und technischem Zubehör für das Badezimmer, erweitert die Serie 500 mit der Einführung eines neuen Duschklapsitzes, der anspruchsvolle Ästhetik mit hohen Sicherheits- und Komfortstandards vereint.

Der neue Sitz wurde in Zusammenarbeit mit dem „Designstudio Giovanna Talocci e Marco Pallocca“ entwickelt und präsentiert sich in einem zeitgemäßen Design, klaren Linien und funktionalem Wandprofil, das ideal in moderne und lineare Bäder integriert werden kann. Tatsächlich handelt es sich um ein technisches Bad-Accessoire, das durch seinen bemerkenswerten ästhetischen Wert besticht und die Aufmerksamkeit von Provex für Detailgenauigkeit unter Beweis stellt, um die Strategie des „Multi-Generationen-Bad“ unter dem Motto Design for All voranzutreiben.

Der Klapsitz der Serie 500 ist aus hochwertigem Kunststoff in der Sitzfläche und stabilem Aluminium als Wand- und Trägerplatte gefertigt und kann eine hervorragende Belastung von bis zu 160 kg laut TÜV (Nominalwert 270 kg) gewährleisten. Er ist mit dem praktischen „Soft-Close-Mechanismus“ ausgestattet, der ein langsames Öffnen und Schließen ermöglicht und im geschlossenen Zustand maximalen Raum von nur 55 mm in der Duschkabine garantiert.

In zwei verschiedenen Größen (355x370 mm und 400x450 mm) in den Ausführungen weiß/chrom und anthrazit/chrom gefertigt, bietet es einen sicheren Sitz, der vom TÜV zertifiziert wurde und den medizinischen Produktnormen CE EWG 93/42 entspricht.

Das Produkt ist einfach zu installieren und bietet die Qualität und Zuverlässigkeit, die Provex auszeichnet. Dies bestätigt ständig seine Berufung zum „Wohlbefinden im Bad“, unterstützt von der Strategie „italienisches Design und deutsche Technologie“, die immer hervorragende Ergebnisse gezeigt hat.



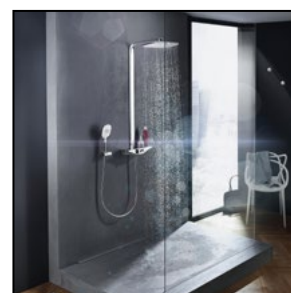
Produktgruppe:

Komfortthermostat

Produktbezeichnung:

HANSAEMOTION Wellfit

Einreicher:

HANSA**In jeder Lebenssituation Wohlfühlen pur.**

Das generationenübergreifende Wellfit-Duschsystem HANSAEMOTION bietet als Besonderheit drei Regenerationsfunktionen, die direkt aus dem HANSAEMOTION Wellfit Thermostat abgerufen werden können. Entwickelt, um die bewährten Methoden der Warm-Kalt-Wasser-Behandlung ins private Badezimmer zu bringen – auf Knopfdruck, für alle und ohne umfangreiche, teure Installationsarbeiten.

Gesundheit durch Wasser ist seit langem unzweifelhaft, bewährt und häufig fester Bestandteil alltäglicher Badrituale: Regenerieren, entspannen, Kraft tanken – das Wellfit-Duschsystem HANSAEMOTION fördert genau das. Dank intelligenter Technik gelingt eine effektive und wohltuende Warm-Kalt-Wasser-Behandlung ohne Umständliches und ablenkendes hantieren mit den Armaturen.

Das System bietet alle Funktionen einer Warm-Kalt-Wasser-Körperbehandlung, die durch gezielte Temperaturreize in jedem Alter Kreislauf, Durchblutung und Stoffwechsel positiv beeinflussen kann. Über den zentralen Wellfit-Button lassen sich eines der drei voreingestellten Behandlungs-Programmen starten. Diese unterscheiden sich im Verhältnis der Kalt- und Warmwasseranteile. Eine kurze Adaptionsphase stimmt den Körper auf den Reizwechsel ein und vermeidet so Stressreaktionen. RECOVER begünstigt mit mehr Kaltwasser die effektive Muskelregeneration. RELAX verwöhnt mit viel warmen Wasser und RELOAD schafft Balance durch ausgeglichene Anteile. Besonders praktisch: Die verschiedenen Programme sind bequem per HANSA-App steuerbar.

Der HANSAEMOTION Thermostat besticht durch die weiche, freundlich geschwungene Form der Unterseite, einer wandbündigen Montage und einer Ablagefläche aus Sicherheitsglas auf der Oberseite. Der pflegeleichte Glasaufsatz ist in „Space Grey“ oder „Clear White“ erhältlich. Bedienen lässt sich der Thermostat intuitiv über große und ergonomische Drehknöpfe im direkten Zugang an der Frontseite. Damit ist das Produkt perfekt für alle Generationen geeignet.

Hansa Armaturen GmbH
 Sigmaringer Strasse 107
 70567 Stuttgart

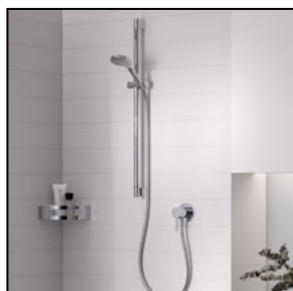
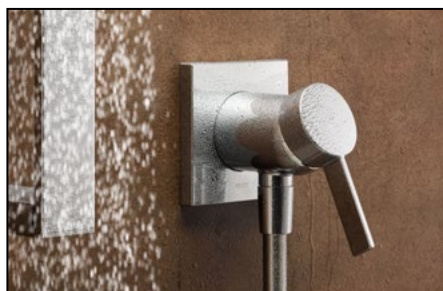
www.hansa.com



Produktgruppe:
Einhebelmischer

Produktbezeichnung:
IXMO SOLO

Einreicher:
KEUCO



IXMO SOLO von KEUCO – Minimalismus in der Dusche

Eine einzigartige Kombination aus Einhebelmischer und Schlauchanschluss. Das bedeutet minimaler Montageaufwand und maximaler Komfort. Denn nur IXMO SOLO und kein weiteres wasserführendes Element ist für eine komplette Duschlösung notwendig.

Der IXMO SOLO Einhebelmischer ist ein wahres Funktionswunder: Das beeindruckend kleine Modul zeichnet sich durch die intelligente Bündelung innovativer Technik bei minimalistischem Design aus. Trotzdem ist der Griff sowohl für Groß als auch für Klein problemlos greifbar und intuitiv zu bedienen.

Das Credo „Weniger kann mehr“ ist bei dem neuen Modul in der IXMO-Familie zutreffender denn je. Die Unterputzeinheit ist extrem klein und überzeugt mit einer besonders flachen Einbautiefe von minimal 65mm. Dank intelligentem Tiefenausgleich kann die Einbautiefe stufenlos bis 95mm eingestellt werden, was besonders bei der nachträglichen Modernisierung sehr hilfreich ist.

Dadurch, dass nur ein einziger Grundkörper montiert werden muss, ist die Installation für die SHK-Profis äußerst einfach und schnell: Grundkörper einbauen und Zuleitungen anschließen. Bei der Feininstallation nur noch das Fertigset montieren. Handbrause, Brause-schlauch und Brausestange dazu. Und fertig ist die Duschlösung. Besonders preisattraktiv – im eigenen Zuhause oder im Objekt. Eingestuft in Geräuschklasse I erweist sich IXMO SOLO auch für den Einsatz im Mehrfamilienhaus oder Hotel als perfektes Produkt.

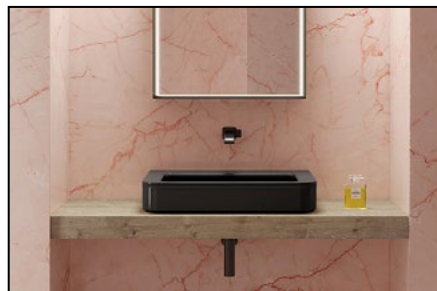
IXMO SOLO sammelt weitere Pluspunkte: Wassertemperatur und -menge können bei Bedarf auch jederzeit begrenzt werden. Das spart Energie und Kosten, gibt aber auch zusätzliche Sicherheit, sollte das Gefühl in den Fingern im Alter etwas nachlassen. Mit nur einem erforderlichen Element auf der Wand erweist sich IXMO SOLO außerdem als äußerst pflegeleicht, und für weitere „Dusch-Helfer“ ist noch genügend Platz.



Produktgruppe:
WC und Waschtisch

Produktbezeichnung:
Keramikserie MADRE

Einreicher:
Flaminia Deutschland



Bei der Serie MADRE wurde der Schwerpunkt auf das Design und die Funktion für altersgerechte Sanitärkeramik gelegt. Speziell beim Stand WC, das eine Eigenhöhe von 450mm aufweist und mit WC Sitz (je nach Sitzmodell) bis zu 490mm Gesamt. Ebenso beinhaltet das Stand WC MADRE unser System „PLUS“ . Dies lässt einen Abstand des Bodenablaufs von der Wand bis Mitte Ablaufrohr von bis zu 330mm zu. In Verbindung mit unserem System NIAGARA sogar bis zu 430mm. Ein Aufstemmen des Boden zur Neuverlegung von Ablaufleitungen entfällt vollständig. Selbstverständlich ist das WC Spülrandlos. Die dazu passenden Waschtische und die WC sind in allen unseren lieferbaren Farben erhältlich.



Produktgruppe:
WC-Terminal

Produktbezeichnung:
TECElux

Einreicher:
TECE



TECElux überzeugt durch seine schlichte Ästhetik, hochwertige Verarbeitung und technische Raffinesse. Die Glasplatte fügt sich harmonisch in das Badambiente ein und besteht aus zwei Teilen, die eine optische Einheit ergeben. Die obere Glasplatte wird durch zwei Magnete in ihrer Position gehalten und kann so leicht zurückgeklappt werden. Hinter ihr verbirgt sich die große Revisionsöffnung, die jederzeit den schnellen Zugriff auf den Spülkasten und alle Funktionselemente ermöglicht. Die Glasplatte dient außerdem als Spritzschutz für die Wand und erlaubt so eine Wandgestaltung ohne Fliesen. Das WC-Terminal ist mit weißem oder schwarzem Glas erhältlich.

TECElux bietet zwei Auslösevarianten. Die mechanische Spülauslösung per Tastendruck oder die elektronische Spülauslösung über einen fugenlos in die Glasplatte integrierten Sensor. Nähert sich der Benutzer dem WC, leuchtet die elektronische Spülauslösung auf und die geräuscharme Geruchsabsaugung wird aktiviert. Die leuchtenden Tastensilhouetten dienen bei Nacht auch optimal als Orientierungshilfe.

TECElux ist mit fast allen WCs und Dusch-WCs kombinierbar. Das WC-Terminal ist in verschiedenen Ausbaustufen erhältlich. Dank der stufenlosen Sitzhöhenverstellung ist eine nachträgliche Anpassung der Sitzhöhe in einem Bereich von 8 cm möglich, ohne dass die Keramik entfernt werden muss.

Der TECElux Keramik-Geruchsfilter entfernt Gerüche dort, wo sie entstehen: direkt im WC. Die gefilterte Luft wird ohne Wärmeverlust wieder an den Raum abgegeben. Hinter den beiden Touchfeldern des Sensorfeldes verbirgt sich die Schnittstelle zur individuellen Einstellung der vielen Komfortfunktionen. Programmiert wird nach Bedienungsanleitung mithilfe der Touchfelder und akustischer Signale. Mögliche programmierbare Funktionen sind die Hygienespülung, Sicherheitsspülung, Display-Beleuchtung, Personenerkennung und Geruchsabsaugung.



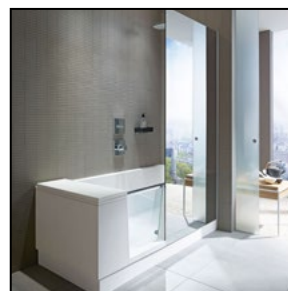
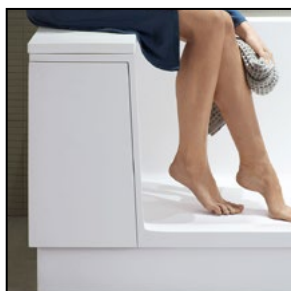
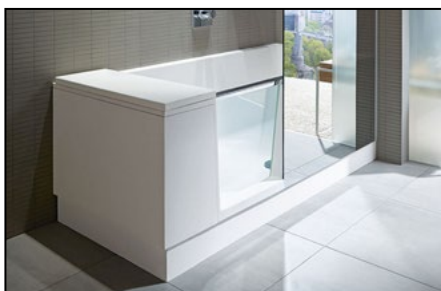
Produktgruppe:

Dusch- und Badekombination

Produktbezeichnung:

Shower + Bath

Einreicher:

Duravit AG

Mit der Dusch- und Badekombination Shower + Bath bietet Duravit eine komfortable Lösung für senioren- und behindertengerecht gestaltetes Wohnen.

Der Entwurf von EOOS ist Walk-In Dusche und Badewanne in einem. Dank integrierter Glastür wird die Wanne schnell und unkompliziert zur offenen Dusche, die sich mühelos betreten lässt. Wird die Tür zum Inneren der Wanne geöffnet, verschwindet sie unter einem wasserfesten Sitzkissen. Es liegt auf der integrierten Tür sowie dem Wannennrand auf und bietet eine bequeme Sitzgelegenheit und Ablagefläche.

Shower + Bath verbindet hohe Ansprüche an modernes Baddesign und optimale Raumnutzung. Auch Badbesitzer ohne körperliche Einschränkungen profitieren vom kreativen Spielraum bei der Badplanung. Eine präzise Linienführung bestimmt die Designsprache von Shower + Bath. Durch die rechteckige Grundform und die steilen Wandschrägen wird beim Duschen große Bewegungsfreiheit geboten. Eingerahmt wird der Duschplatz von einer großflächigen Abtrennung aus Glas, optional verspiegelt für zusätzliche optische Großzügigkeit.

Beim Duschen kann man auf dem Sitzkissen bequem Platz nehmen – es ist über die gesamte Wannennlänge verschiebbar. Eine weitere Zusatzfunktion nimmt es beim Entspannen in der Wanne ein – es kann als individuell verstellbare Rückenlehne oder als Ablage dienen. Bei geschlossener Wannentür bietet sich auch ein Fuß- oder Sitzbad an. Während des Badens garantiert ein Sicherheitsverschluss, dass die Tür aus ESG-Glas nicht versehentlich geöffnet werden kann.

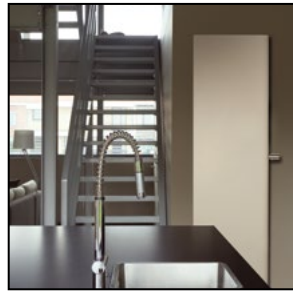
Die funktionale Wandelbarkeit von Shower + Bath gelingt durch herausragende Präzision in der Verarbeitung. Dank des Werkstoffs DuraSolid A sind die eng definierten Radien in der Formgebung möglich. Kompakte Außenmaße von 170 x 75 cm ermöglichen raumeffiziente Einbaumöglichkeiten und können auch bei Badrenovierungen eine herkömmliche Badewanne ersetzen.



Produktgruppe:
Heizkörper

Produktbezeichnung:
Niva Soft Vertikal

Einreicher:
Vasco



Designheizkörper Niva Soft Vertikal: individuell leicht regulierbar

Fast 62 Prozent aller Deutschen leiden unter Rückenbeschwerden. Die Heizkörper-Designer der international tätigen Vasco Group haben den Thermostat beim Designheizkörper Niva Soft Vertikal daher extra mittig integriert, so dass er sich in rückenfreundlicher Greifhöhe befindet. Das komfortable Detail der erhöhten Ventil-Position hilft nicht nur Menschen, die sich nur schlecht bücken können, sondern auch denen, die gehbehindert, auf einen Rollator oder gar Rollstuhl angewiesen sind. Für sie ist ein herkömmliches Thermostat oftmals viel zu tief angebracht.

Für alle, die im Bad aufgrund von Geh- und Steh-Beeinträchtigungen nur eine Hand frei haben, werden zusätzliche Aufhänge- und Ablage-Komponenten angeboten. Seitlich offene Bügel ermöglichen ein unkompliziertes, rasches, einhändiges Einschleiben des Handtuchs in die Halterung. Die Bügel können rechts oder links in vier verschiedenen Positionen am Heizkörper montiert werden. Praktisch auch die Multi-Plus-Konsole mit fünf Haken: Hier ist alles schnell und leicht abgestellt oder aufgehängt.

Der Designheizkörper ist äußerst flach. Beim altersgerechten Bad-Umbau verhilft Niva Soft Vertikal dadurch zu mehr Platz – ideal für assistierendes Pflegepersonal oder den Wendekreis von Rollator und Rollstuhl. Abgerundete Ecken mindern mögliche Verletzungsgefahren. Die eigentliche Funktion des Heizkörpers – die Wärmeabgabe – erfolgt gleichmäßig und erreicht schnell die gewünschte Raumtemperatur. Erhältlich ist der Designheizkörper in 55 verschiedenen Farben. Bei den Multiplus Ablagen stehen standardmäßig schwarze und weiße Ausführungen zur Auswahl. Die Handtuchbügel gibt es in Aluminium- und Kupfer-Farbe eloxiert.

Für die Mischung aus kunstvoller Form und ökonomischer Funktionalität erhielt die Niva-Serie bereits den Red Dot Design Award.



Produktgruppe:
Washlet

Produktbezeichnung:
RX

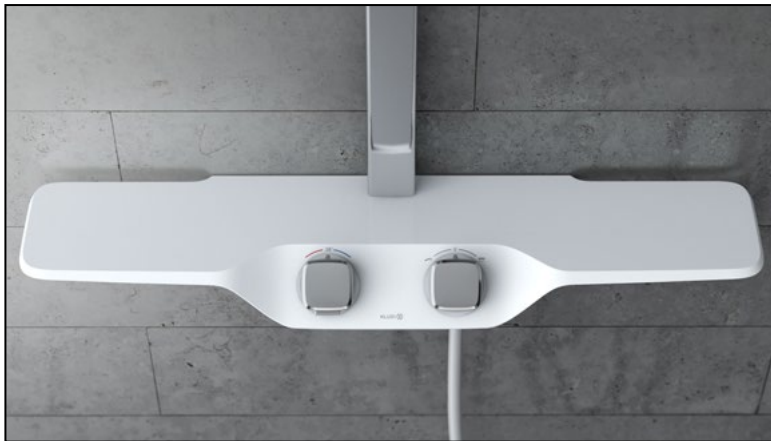
Einreicher:
TOTO



Das WASHLET RX wird auf die TOTO WC-Keramik aufgesetzt und verschmilzt mit dieser elegant zu einer Einheit. Wie alle WASHLET-Modelle von TOTO bietet das RX maximalen Komfort und Hygiene. So verfügt auch dieses Modell über eine Sitzheizung, einen luftreinigenden Filter und die Warmwasserdusche zur besonders sanften Reinigung, die sich bequem über die Fernbedienung steuern lässt.

Mit der hygienischen Positionierung der Düse oberhalb der Keramik und der Verschlussklappe vor der Reinigungskammer erlebt jeder Nutzer eine Düse, die so sauber ist, wie bei der ersten Nutzung. Damit gelten die WCs mit WASHLET Technologie als die am weitesten entwickelten WC-Produkte der Welt. Zu ihren besonderen Eigenschaften zählen außerdem das randlose Design, die Tornado Flush-Spülung und ein spezielles Material zur Verhinderung von Schmutzanhäufungen an Sitz und Düse. Das WASHLET RX ist beispielhaft für die Clean Technology von TOTO.

Ein TOTO Original, das im Bad neue Maßstäbe setzt.



Produktgruppe:
Duschesystem

Produktbezeichnung:
Shower Cockpit

Einreicher:
Kludi

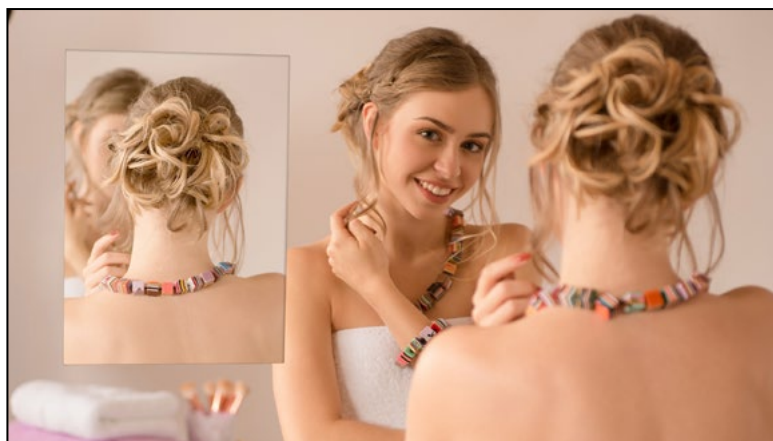


Beim KLUDI Shower Cockpit handelt es sich um ein Duschesystem, bei dem die Bedienung für den Anwender so einfach wie möglich gestaltet wurde.

Bei Vergleichsprodukten befinden sich die Bedienelemente meist seitlich, also rechts und links der Armatur. Die Griffe müssen also mal mit der rechten und mal mit der linken Hand bewegt werden. Ein Griff erfolgt daher immer mit der „falschen Hand“. Weiter sorgt eine seitliche Anordnung dafür, dass Kennzeichnungen oft nicht gut und deutlich sichtbar sind.

Bei anderen Produkten müssen, zusätzlich zur Bedienung des Temperaturgriffes, noch Knöpfe gedrückt und manchmal auch zusätzlich gedreht werden. All das vereinfachen wir, indem wir die Bedienelemente nach vorne, also ins Sichtfeld des Anwenders holen und er ganz einfach, wie über viele Jahre gelernt, die Temperatur und die Menge steuern kann.

Das Cockpit von Flug- & Fahrzeugen lebt von maximaler Einfachheit und ist optimal auf den Nutzer abgestimmt. Nach diesem Konzept wurde auch KLUDIs „Shower Cockpit“ entwickelt und gestaltet. Die Bedienelemente sind im Winkel von 40° geneigt und ermöglichen so eine barrierefreie und unkomplizierte Nutzung. Unterstützt wird dies durch Form und Haptik der Elemente. Kopf- und Handbrause haben eine rechteckige Grundform und geben eine simplifizierte Körperform wieder. Die Armatur selbst dient zusätzlich als großzügige Ablagefläche. Im gesamten Produkt werden nur hochwertige und langlebige Materialien verwendet und weitestgehend auf Kunststoff verzichtet.



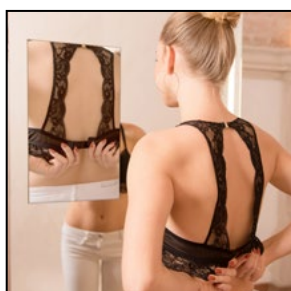
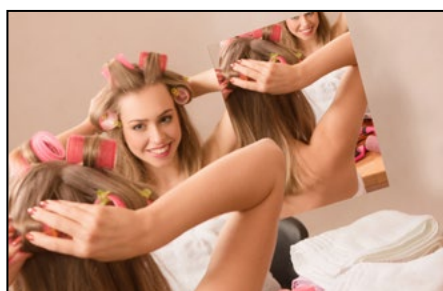
Produktgruppe:

Lichtspiegel mit Rückenansicht

Produktbezeichnung:

SI-MORE

Einreicher:

Gramm**Die LED-Lichtspiegel-Innovation**

Ein prüfender Blick in den Spiegel: Wie sitzt die Frisur? Liegt der Hemdkragen perfekt am Hals an? Von vorn ist das schnell entschieden. Doch wie sehe ich von hinten aus? Diese altbekannte Frage beantwortet SI-MORE, der neu entwickelte Lichtspiegel, auf geniale Weise. Er ist der erste Spiegel, der Vorder- und Rückansicht simultan abbildet. Der kleine Handspiegel hat ausgedient! Sportliches Drehen und Verrenken vor dem Spiegel sind Schnee von gestern.

Faszination hat mehr als eine Seite

SI-MORE ist ein neuartiges Spiegelsystem. Herzstück ist die Kamera-Monitor-Einheit.

Kamera

Die hochauflösende Kamera filmt die Rückansicht und ermöglicht eine exzellente Bildwiedergabe.

Die Übertragung des Bildes erfolgt per HDMI-Funk auf den Monitor- ohne Zeitverzögerung, für höchste Sicherheit und Wahrung der Intimsphäre.

Freies Schwenken mit der Fernbedienung: An einem Doppelwaschtisch können beide Partner die Rückansicht nutzen.

Zoomen mit einem 30-fach optischen Zoom: Details können genau betrachtet werden, auch wenn die Sehkraft im Alter schon etwas nachgelassen hat.

Monitor

Integrierter 24-Zoll-Monitor.

Die Spiegelbeschichtung ist auf Höhe des Monitors unterbrochen.

Die lückenlose Einbindung der Rückansicht in die Spiegeloberfläche liefert eine glatte Oberfläche und ermöglicht so eine einfache Pflege.

Spiegel

Aus lupenreinem Kristallglas für ein originalgetreues Spiegelbild.

Gleichmäßige, schattenfreie Ausleuchtung.

Lange Lebensdauer von mindestens 30.000 Betriebsstunden.

Jeder Spiegel ist ein Unikat. Die Fertigung erfolgt in unserer Manufaktur in Deutschland.

Der Kunde bestimmt Spiegelmaß, Anzahl und Breite der LED-Lichtstreifen und legt Extras wie Dimmer und Soundsystem fest. Schnell und bequem kann man Tablet oder Smartphone mit dem System verbinden.

Somit bringt SI-MORE Luxus und Komfort für alle Generationen ins moderne Bad von heute.

Gramm GmbH & Co.KG

Zeughausweg 26/1

89165 Dietenheim

www.gramm-germany.de



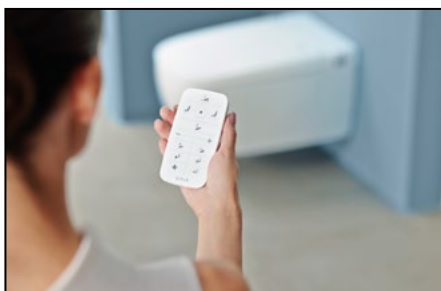
Produktgruppe:

Dusch-WC

Produktbezeichnung:

V-care 1.1

Einreicher:

VitrA

V-care 1.1 – das Vitralisierende Gefühl macht den Unterschied

V-care 1.1 ist die neue Generation von Dusch-WCs. Es überzeugt mit Sauberkeit und Komfort auf einzigartigem Niveau. Entworfen in Zusammenarbeit mit dem renommierten Designstudio NOA verschmelzen Design und Funktionalität zu einer zeitlos eleganten Sanitärkeramik. Die Kombination aus Bidet und WC spart zusätzlich Platz.

Außer der klassischen Funktion als Wand-WC bieten die Vitra Dusch-WCs eine ganze Reihe an Extra-Optionen, die je nach Modell variieren.

Das Dusch-WC in der Basic- und Comfort-Version verfügt über eine ausfahrbare Reinigungsdüse. Diese wird bequem per Fernbedienung gesteuert. Die einstellbare Düsenposition sowie der regulierbare Wasserdruck sorgen für optimale vaginal- und anal-hygiene. Durch die variable Wassertemperatur ist die Reinigung besonders angenehm. Nach jeder Benutzung reinigt sich die Edelstahldüse selbst. Darüber hinaus neutralisiert die Luftabsaugung mit Carbon-Filter automatisch entstehende Gerüche. Eine justierbare Sitzheizung sorgt das ganze Jahr über für die richtige Wohlfühltemperatur.

In der Comfort-Version ist V-care 1.1 komplett berührungsfrei zu benutzen. Via Fernbedienung oder Sensor öffnet und schließt der Deckel automatisch. Nach der Waschung sorgt eine integrierte Trocknerfunktion für optimale Hygiene. Die Temperatur der Trocknerfunktion lässt sich individuell einstellen.

Ständige Überarbeitungen und Produktverbesserungen festigen die Stellung unseres Produktes auf den internationalen Märkten. Die Modifikationen von V-care zu V-care 1.1 dienen der Funktion, der Hygiene und des Service.

V-care 1.1 Basic- und Comfort-Version

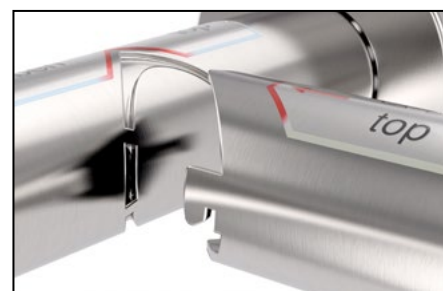
- Optimierung der EN1717, verhindert den Wasserüberlauf auf den Boden
- Entkalkungsfunktion für Tank und System
- Edelstahldüse als Ergänzung für Edelstahldüsenarm, erhöht die antibakterielle Wirkung
- Kindermodus
- Lautlosmodus der Fernbedienung
- Diagnoseadapter für Wartung, Service und Update



Produktgruppe:
Sanitärsystem

Produktbezeichnung:
System 900

Einreicher:
HEWI Heinrich Wilke GmbH



System 900 | Der Mensch im Mittelpunkt

Jahrzehntelange Erfahrung, beständige Innovation, ein Verständnis für Design und Materialien sowie eine Produktentwicklung, die den Menschen in den Mittelpunkt stellt, hat uns zu dem gemacht, was wir sind: Experten für barrierefreie Sanitärräume. Angetrieben von der Idee, Gutes noch besser zu machen, haben wir System 900 entwickelt. Das Sanitärsystem wurde konzipiert für den professionellen Einsatz im Pflegebereich.

Design und Funktion

System 900 bietet mehr als der Standard. Mit System 900 lassen sich Bäder realisieren, die zum Wohlfühlen einladen. Das anspruchsvolle Design, hochwertige Materialien und durchdachte Funktionen, die die Sicherheit und die Selbstständigkeit des Nutzers unterstützen, schaffen Komfortbäder. In Verbindung mit hochwertigen Materialien wie hochglänzendem Chrom oder matt geschliffenem Edelstahl entsteht ein zeitloses, minimalistisches Design. Die puristische Formsprache nimmt sich angenehm zurück.

Der modulare Aufbau von System 900 erlaubt vielseitige Kombinationsmöglichkeiten. System 900 ermöglicht eine Badgestaltung, die optimal auf die Bedürfnisse des einzelnen Nutzers abgestimmt ist und dessen Wohlbefinden fördert. Mit System 900 wird barrierefreie Gestaltung leicht planbar.

Durchdacht bis ins kleinste Detail

System 900 überzeugt durch eine clevere Montagetechnik. Die neuartige Eckverbindung ermöglicht, dass die Relingsysteme und Duschhandläufe besonders einfach zu montieren sind. Statt der üblichen vier Befestigungspunkte werden mit der innovativen Steck-Rast-Verbindung nur noch drei Rosetten benötigt. Dadurch wird die Montage deutlich schneller. Die Produkte sind aus wenigen Komponenten gefertigt, sodass nur eine äußerst geringe Anzahl an Verbindungsstellen entsteht und die Hygiene erhöht wird. Eine verdeckte Befestigung trägt ebenfalls zur hygienischen Gestaltung bei.



Produktgruppe:

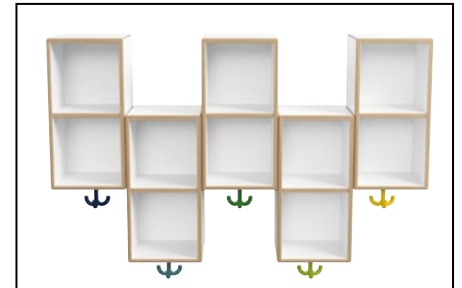
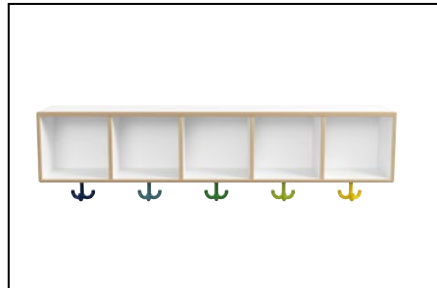
Mobiliar

Produktbezeichnung:

Kids I Mobiliar M 20

Einreicher:

HEWI Heinrich Wilke GmbH



HEWI Kids I Mobiliar M 20

Räume für Kinder müssen praktisch, pflegeleicht und sicher gestaltet sein. Ausgesuchte Materialien und deren sorgfältige Verarbeitung ergeben eine herausragende Qualität, die man sieht und die man spürt – auf Dauer. HEWI Produkte für Kinder sind abgestimmt auf die Bedürfnisse kleiner Nutzer. Fröhliche Farben schaffen ein kinderfreundliches Ambiente. Produkte, die einfach und sicher zu nutzen sind, fördern die Selbstständigkeit von Kindern. Sie sind besonders robust, leicht zu reinigen und verfügen über eine hygienische Oberfläche.

Passt in jeden Flur

Das neue Möbelsystem M 20 eröffnet den Raum für individuelle Gestaltung. Es ist aufgrund des Modul-Prinzips besonders flexibel und passt so in nahezu jeden Kindergarten- oder Grundschulflur. Die einzelnen Module können ganz wie es gefällt horizontal, vertikal oder als freihängendes Element angeordnet werden. Praktische Dreifachhaken schaffen zusätzlich Ordnung und setzen farbige Akzente. Bänke in drei unterschiedlichen Sitzhöhen ergänzen das Mobiliar. Gefertigt ist das Kids Mobiliar aus pflegeleichtem Birke Multiplex. Sicherheitskanten mit einem Radius von 5 mm schützen vor Verletzungen.



Produktgruppe:

Armatür

Produktbezeichnung:

Atrio

Einreicher:

GROHE**Eleganz trifft Präzision**

GROHE hat den ikonenhaften Charakter der Kreisform aufgegriffen und Badezimmerarmaturen mit einem Design für die Ewigkeit geschaffen: Die neue Atrio Kollektion.

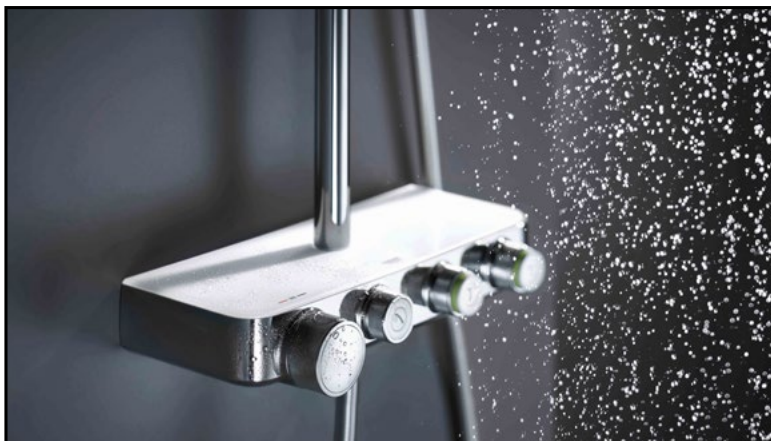
Modernes Design zeichnet sich durch Klarheit und raffinierte Ästhetik aus und verzichtet auf überflüssige Details.

Sie steht wie keine andere für Eleganz und Präzision. Die Besinnung auf zylindrische Formen-Elemente verleiht Atrio seine zeitlose Eleganz. Ein präzises Erscheinungsbild wird durch ausbalancierte Proportionen der ineinander ragenden Zylinder und durch eine hohe Fertigungsqualität erzielt.

Die Besinnung auf das Wesentliche verleiht Atrio seine zeitlose Eleganz. Der Durchmesser der glatten Zylinderform ist vom Ansatz bis zum oberen Ende einheitlich, während der Auslauf selbst einem perfekten Halbkreis folgt. Sämtliche Elemente ergänzen einander und setzen ein eindeutiges, optisches Statement. Bei der Gestaltung wurde besonders auf ausgewogene Proportionen und klare Übergänge Wert gelegt.

Die Atrio Kollektion ist in drei unterschiedlichen Oberflächenausführungen und verschiedenen Größen erhältlich. So sind Ihnen beim Einrichten Ihres Badezimmers keine Grenzen gesetzt.

Wir bei GROHE glauben daran, dass manche Trends die Zeit überdauern. Sie haben die Kraft, über räumliche und kulturelle Grenzen hinweg ein positives Statement zu setzen. Die Klarheit und Qualität der GROHE Atrio Kollektion besitzen diese Kraft. Mit seiner schlichten Eleganz ist dieses Badezimmer-Design auf der ganzen Welt zuhause.



Produktgruppe:
Duschsystem

Produktbezeichnung:
Euphoria SmartControl

Einreicher:
GROHE



Genießen Sie pure Euphorie beim Duschen – mit dem GROHE Euphoria SmartControl Duschsystem. Von der nutzerfreundlichen Bedienung über die praktischen Funktionen bis hin zum schlanken, modernen Design bietet die Euphoria SmartControl das volle Programm.

Wie möchten Sie heute duschen? Beim Euphoria SmartControl 310 Duschsystem haben Sie je nach Stimmung die Wahl zwischen zwei Strahlarten – die Sie natürlich auch kombinieren können. GROHE Pure Rain schafft ein entspannendes, erfrischendes Duschenerlebnis wie ein sanfter Sommerregen, während GROHE ActiveRain einen kräftigen, belebenden Strahl erzeugt, mit dem Sie das Shampoo ganz leicht ausspülen.

Bei der Euphoria SmartControl 310 sind Sie zudem immer auf der sicheren Seite. Die GROHE TurboStat Technologie gewährleistet, dass das Wasser bereits innerhalb von Sekundenbruchteilen stets in der gewünschten Temperatur fließt, die während des gesamten Duschens konstant bleibt.

Jedes Detail der Euphoria SmartControl 310 wurde für den einfachsten und komfortabelsten Gebrauch gestaltet. Mit dem Gleitelement stellen Sie die Höhe der Handbrause kinderleicht ein, und die QuickFix Brausestange lässt sich ganz einfach installieren, weil Sie hierfür bereits bestehende Bohrlöcher nutzen können.

Was die Verwendung der Euphoria SmartControl 310 zu einem solchen Vergnügen macht, ist die intuitive Bedienung per „Drücken – Drehen – Duschen“. Hiermit haben Sie die volle Kontrolle über die Wassermenge, und ebenso einfach ist dank der Euphoria SmartControl 310 das Wechseln der Strahlarten und des Betriebs per Hand- oder Kopfbrause – Sie können beide sogar ganz einfach kombinieren. Bei der Euphoria SmartControl 310 speichern Sie bei Bedarf außerdem Ihre bevorzugte Einstellung der Wassermenge für das nächste Mal.

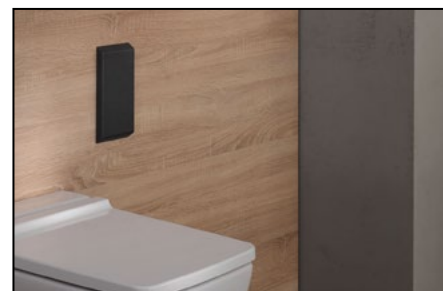
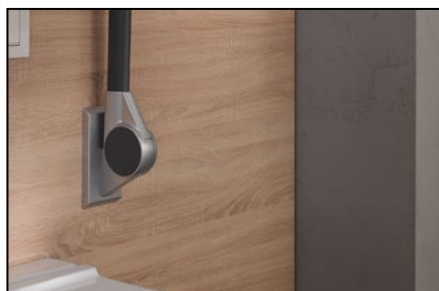
Die SmartControl-Armatur besitzt einen kompakten Körper mit flacher Oberseite, ideal zum Abstellen von Shampoo und Seife. Für das kompakte Bad gibt es auch eine Variante der Euphoria 260 mit einem zusätzlichen stilvollen Wannenauslauf.



Produktgruppe:
Stützklappgriff

Produktbezeichnung:
ErgoSystem® A100

Einreicher:
FSB



ErgoSystem® A100 Stützklappgriff

FSB versteht das ErgoSystem® als ein „Design-für-alle“-Konzept, das sich auf die Belange von Menschen aller Altersgruppen fokussiert. Das ErgoSystem® stellt unter Beweis, dass Barrierefreiheit zugleich funktional wie auch ästhetisch sein kann. Es trotzt Moden und Trends und fügt sich nahtlos in jegliches Interieur.

Der vom ErgoSystem® E300 (E = Edelstahl) bekannten und am Markt einzigartigen Grundidee der diagonalen Ausrichtung eines ovalen Griffquerschnitts fügt das ErgoSystem® A100 (A = Aluminium) einen erweiterten Greifraum hinzu: Um 45° von der Wand abgewinkelte Stützen öffnen den Greifraum für die Hand und machen das Eingreifen von der Seite besonders komfortabel. Neben Handlauf, Stützklappgriff und Duschsitzen, runden eine Vielzahl an Accessoires rund um WC, Dusche und Waschtisch das Sortiment ab.

Der Stützklappgriff des ErgoSystems® A100 ist in unterschiedlichen Varianten und Ausstattungen verfügbar ist. Wie alle andere Produkte des Systems ist er in 6 verschiedenen Farbvarianten erhältlich.

So lassen sich hohe Kontraste für optimale Sichtbarkeit im Raum erzielen (Hellbezugswerte), oder ein dezentes Einfügen in das jeweilige Badkonzept. Objektbezogen können alle A100-Produkte auch in vielen weiteren RAL-Farben gefertigt werden.

Alle Merkmale des Stützklappgriffs auf einen Blick:

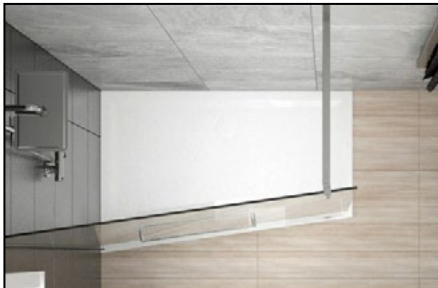
- richtungsneutraler Griffquerschnitt für Verwendung als rechte oder linke Ausführung
- mit Federbelastung, nachjustierbar für einstellbare Leichtgängigkeit
- belastbar bis 100 kg an der Vorderkante
- individuelle Längen bis 900 mm
- bedarfsorientierter Einsatz Dank vormontierter Trägerplatte, auf die der Stützklappgriff aufgesetzt wird. Bei Nichtgebrauch kann die Trägerplatte durch eine Abdeckplatte verdeckt werden.
- optional mit Funktionstasten ohne sichtbares Kabel: blau, gelb, blau/gelb, rot oder LED-Taster
- optional mit Papierrollenhalter



Produktgruppe:
Duschwanne

Produktbezeichnung:
MUNA

Einreicher:
HOESCH



Ultraflach, extrem stabil und stilvoll sind die Duschwannen MUNA aus Solique des renommierten Badherstellers HOESCH. Die besonderen Eigenschaften der Duschwannen resultieren vor allem aus dem äußerst festen Material und der clever gestalteten Form der Duschwanne. In vielen Größen und Formen erhältlich lassen sie sich in jedes Badezimmer einfügen – und das auch barrierefrei.

Die Duschwannen der Serie MUNA bestehen aus Solique, einem sehr harten und stabilen Verbundmaterial. Dank der Inhaltsstoffe Dolomit, Harz sowie Härter und der Oberfläche aus widerstandsfähigem Gelcoat sind die Wannen überaus strapazierfähig und auch hinsichtlich Abrieb oder Abnutzung beständig. Mit einer Höhe von nur 30mm ist die Duschwanne Muna extrem flach. An der Einstiegsseite kann die Wanne barrierefrei ohne Einstiegsschwelle eingesetzt werden. Ein leichtes Gefälle in der Wanne sorgt für einen optimalen Abfluss. Die geraden Linien in Kombination mit reinem Weiß überzeugen in ihrer modernen Ästhetik.

Die Duschwannen zeichnen sich durch eine glänzende, glatte Oberfläche aus und sind so ausgezeichnet mit beispielsweise Badewannen und Waschbecken aus Acryl oder Keramik kombinierbar. Das schlichte, zeitlose Design passt sich der individuellen Badezimmereinrichtung perfekt an.

Auf Wunsch kann die Duschwanne Muna mit dem Material SoliquePRO geliefert werden. SoliquePRO beinhaltet eine zusätzliche Antirutschoberfläche, die eine Rutschhemmung nach Rutschklasse C, der höchsten Rutschklasse im Barfußbereich, aufweist.

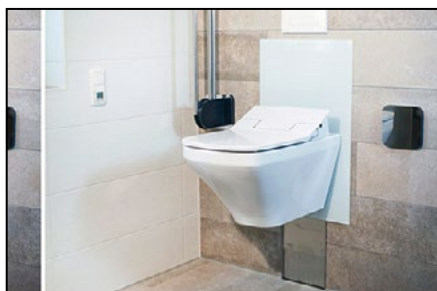
Die Duschwannen Muna gehören zu der Generation Nachhaltigkeit. Diese Duschwannen sind 100% recyclebar denn Mineralguss ist ein Material natürlichen Ursprungs (Dolomit). Die Abfälle werden in der Produktion wieder verwendet. Die Duschwanne Muna ist in vielen Formen, Größen und mehreren Farben erhältlich. Egal ob kleines Badezimmer oder großzügige Wellnessoase, der Badexperte HOESCH ist mit Muna auf beinahe jede Situation vorbereitet.



Produktgruppe:
Vorwandelement

Produktbezeichnung:
BIS Vario® WC DeSign 30

Einreicher:
Walraven



Schlichte Eleganz höhenverstellbar

BIS Vario® WC DeSign 30 mit modernem Glascover vereint Funktion, Komfort und Design

Stilvoll mit einem eleganten Glascover präsentiert sich das BIS Vario® WC DeSign 30. Dank des in drei Farben erhältlichen Glascovers vereint das höhenverstellbare Vorwandelement Funktion, Komfort und Design. Das Vorwandelement verschwindet vollständig in der Wand und die Sitzhöhe ist per Fernbedienung auch während der Nutzung bis zu 30 Zentimeter stufenlos elektrisch verstellbar. So dient das neueste Modell der BIS Vario® Serie von Walraven auch als bequeme Setz- und Aufstehhilfe.

Mit drei auswählbaren Glascoverfarben, Schwarz, Silbergrau und Weiß, ist BIS Vario® WC DeSign 30 in einer auf jede Badausstattung abgestimmten Variante erhältlich. Ein Glascover, mit dem sich barrierefreie Generationenbäder noch eleganter verwirklichen lassen.

Ebenso wie die anderen BIS Vario® Produkte bietet BIS Vario® WC DeSign 30 für jeden Anspruch die gewünschte Ausführung und ist zum Beispiel um Edelstahlarmlehnen erweiterbar.

BIS Vario® für moderne Generationenbäder

Die elektrisch höhenverstellbaren Vorwandelemente des Systems passen Sitz- und Waschtischhöhe variabel den individuellen Bedürfnissen jedes Nutzers an und bieten für jeden Anspruch die gewünschte Ausführung. Durch seinen mehrdimensionalen Ansatz und sein schlichtes, zeitloses Design vervollständigt das BIS Vario® WC DeSign 30 das Walraven-Angebot für moderne barrierefreie Generationenbäder.

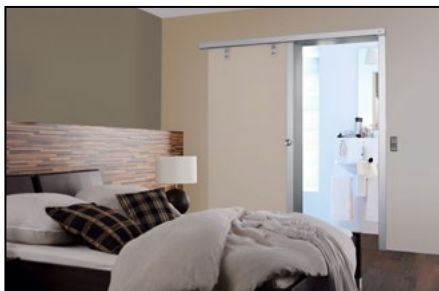
Kombinierbar mit nahezu allen Wand-WC- und Waschtisch-Modellen und erweiterbar um barrierefreies Komfortzubehör, eignet sich das zukunftsfähige BIS Vario® System für Privatwohnungen, Mehr-Generationen-Haushalte, Senioren-Residenzen, Krankenhäuser und Reha-Kliniken.



Produktgruppe:
Schiebetürantrieb

Produktbezeichnung:
CS 80 MAGNEO

Einreicher:
dormakaba



Der dormakaba Schiebetürantrieb CS 80 MAGNEO überzeugt durch seine elegante Optik im modernen Contur Design. Die schlanke und geradlinige Bauform sorgt in Verbindung mit verschiedenen Oberflächen dafür, dass sich der CS 80 MAGNEO in das Gesamtambiente der Architektur einfügt und eine optische Einheit mit anderen dormakaba Lösungen bildet – sowohl im Privat- als auch im Objektbereich.

Der CS 80 MAGNEO bietet eine Vielzahl von Anwendungsmöglichkeiten, als In- und Auf-Wand-Montage mit Glas- oder Holz Türflügel. Auch bei der Renovierung bestehender Türanlagen kann der CS 80 MAGNEO eingesetzt werden.

Die Ausstattung von barrierefreien Toiletten im Objekt- und Wohnbereich beinhaltet auch die Möglichkeit des einfachen und komfortablen Zugangs. Mit dem dormakaba Schiebetürantrieb CS 80 MAGNEO lässt sich das hervorragend lösen und erleichtert so Menschen mit einer Behinderung oder Bewegungseinschränkung die Nutzung erheblich.

Durch eine neue Funktion in der Antriebssteuerung kann der Antrieb mit einer Zuhalteoption (im Privathaushalt) sowie mit einer Verriegelung (im öffentlichen Bereich) versehen werden. Diese Funktionen sind im Serienantrieb integriert.

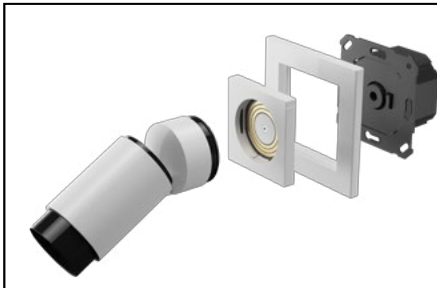
Zur Steuerung aber auch zur visuellen Darstellung der Funktionen wurde das Zubehörprogramm für den CS 80 MAGNEO erweitert. Aufgrund der unterschiedlichen Vorgaben für den Objekt- und den Wohnbereich gibt es zwei unterschiedliche Ausführungen.



Produktgruppe:
Lichtsteckdose

Produktbezeichnung:
Plug & Light

Einreicher:
JUNG



Licht aus der Steckdose

Plug & Light ist ein magnetisches Stecksystem, das auf folgendem Prinzip basiert: Anstelle der traditionellen Decken- oder Wandkabel, die über eine Lüsterklemme mit den Drähten einer Leuchte verbunden werden, wird die sogenannte Plug & Light-Lichtsteckdose installiert, wofür es lediglich einer handelsüblichen europäischen Schalterdose bedarf. Die Leuchte wird über einen Magneten an die mit einer gefahrlosen Niedervoltspannung von 12V ausgestattete Lichtsteckdose angedockt. Einmal eingesetzt, erkennt diese automatisch die Lichtstärke der Leuchte und stellt sich auf diese ein. Dabei ist sie dimmbar, lässt sich anschlaglos um 360 Grad drehen und selbst in Betrieb einfach austauschen.

Plug & Light dekoratives Licht direkt aus der Wand oder Decke in den Raum. Der Strahler, der den Badspiegel hell ausleuchtet, schafft so zum Beispiel – um 180° gedreht – ein angenehmes, indirektes Licht für ein entspanntes Bad.

Für den Planer und Bauherren bedeutet Plug & Light maximale Flexibilität bei der Installation funktionssicherer Innenbeleuchtung. Die Lichtsteckdose ist in jede handelsübliche europäische Gerätedose einsetzbar; Paramentrierung und Inbetriebnahme sind nicht notwendig. Die Schnittstelle kommuniziert unmittelbar mit dem angedockten Lichtaufsatz. Lediglich die Positionen der Steckdosen und Schalter für die künftigen Lichtquellen sind während des Bauprozesses zu planen. Das passende Design sowie die gewünschten Lichtaufsätze können ganz in Ruhe nach Fertigstellung entschieden werden.

Bei Plug & Light kommen Schalter- und Lichtdesign aus einer Hand und sind auf das Interieur abstimmbare. JUNG bietet Rahmen und Abdeckungen für Plug & Light in den Schalterserien LS 990, in dem flächenbündigen Programm LS Zero, in A creation sowie in den ganz neuen Serien A 550 und A Flow an. Darüber hinaus bietet JUNG zwei Leuchten – Strahler und Wandfluter – passend zum Schalterdesign an.



Produktgruppe:
Schuko-Steckdose

Produktbezeichnung:
LED-Orientierungslicht

Einreicher:
JUNG



Einleuchtend konsequent

JUNG präsentiert ein bündig in die Designabdeckung der Steckdose integriertes LED-Orientierungslicht. Das neutralweiße Licht strahlt dabei in einem definierten Lichtkegel nach unten ab – für eine sichere, blendfreie Orientierung im Dunkeln. Nachts, beim Gang zum Badzimmer, kann so zum Beispiel auf das Einschalten der Hauptbeleuchtung verzichtet werden. Durch den wahlweise integrierten Helligkeitssensor wird das Licht nur eingeschaltet, wenn es tatsächlich benötigt wird. Dadurch ist der Stromverbrauch gering.

Im vielfältigen JUNG Schalterdesign der Serien LS und A passen sich die LED-Orientierungslichter der übrigen Elektroinstallation optimal an.

Leistungsmerkmale:

- Lichttemperatur = 4.000 K
- Leistungsaufnahme im Standby = 0,3 W
- Leistungsaufnahme im Betrieb = 0,5 W
mit definiert nach unten abstrahlendem Lichtkegel.

Die SCHUKO® Steckdose mit LED-Orientierungslicht gibt es wahlweise mit und ohne Helligkeitssensor.



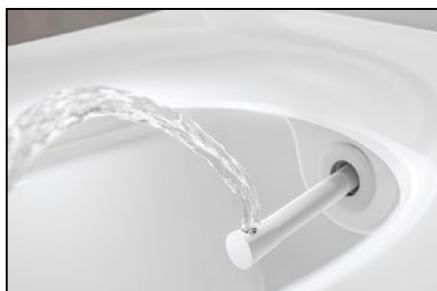
Produktgruppe:

Dusch-WC

Produktbezeichnung:

TECEone

Einreicher:

TECE

TECEone ist das WC mit Duschfunktion von TECE. Das TECEone funktioniert ohne Strom und verbindet intelligente Technik mit einem kompakten Design, das zu jedem Bad passt. Durchdachte Funktionen, eine unkomplizierte Installation und die intuitive Bedienung machen TECEone aus.

TECEone beweist, dass moderne Technik auch ohne Strom funktioniert. Die Duschfunktion wird mithilfe des Wasserdrucks gesteuert. Das warme Wasser für die hygienische Reinigung kommt dabei direkt aus der Leitung. Das bedeutet: keine komplizierte Elektronik, die ausfallen kann.

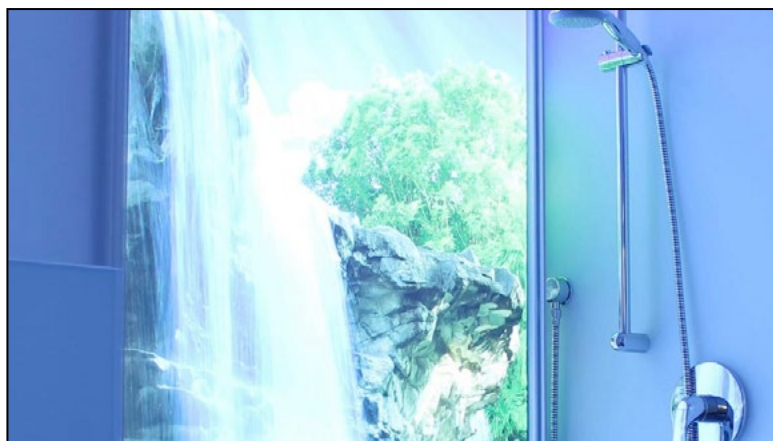
Die Bedienung ist intuitiv, komfortabel und bedarf keiner komplizierten Anleitung. Mit dem Temperaturregler auf der linken Seite kann die Wassertemperatur individuell auf bis zu 38 °C eingestellt werden. Mit dem Wasserregler auf der rechten Seite fährt der Duschstab aufgrund des Wasserdrucks heraus.

Dank der kompakten Maße und dem zeitlosen, formschönen Design lässt sich TECEone in jedes Badambiente integrieren und gut mit der vorhandenen Badausstattung kombinieren. Da keine Elektronik untergebracht werden muss, ist es so raumsparend wie ein normales WC.

Durch das spülrandlose Design ist TECEone besonders einfach zu reinigen. Der Duschstab reinigt sich durch das vollautomatische Spülen vor und nach der Nutzung sogar selbst. Ein weiterer damit verbundener Vorteil ist, dass bei der Vorreinigung eventuell in der Leitung vorhandenes abgekühltes Wasser direkt mit ausgespült wird.

Der ergonomisch geformte WC-Sitz ist optimal an die Körperform angepasst und dadurch äußerst komfortabel. Dank cleverer Befestigung mit werkseitig eingesetzten Bolzen ist er absolut wackelfest und lässt sich zur Reinigung leicht abnehmen und wieder aufsetzen.

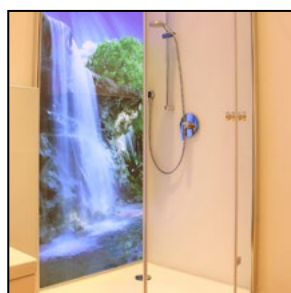
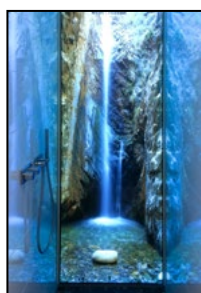
Ohne komplizierte Technik bringt TECEone die pure Erfrischung nach dem Toilettengang zu einem attraktiven Preis.



Produktgruppe:
Duschrückwand

Produktbezeichnung:
LEDscreen

Einreicher:
Kuzman Invision



Ihre beleuchtete Duschrückwand: der Blickfang im Badezimmer.

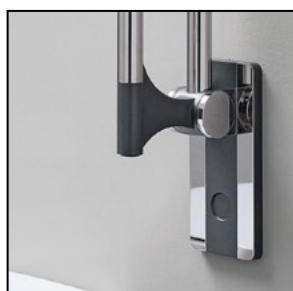
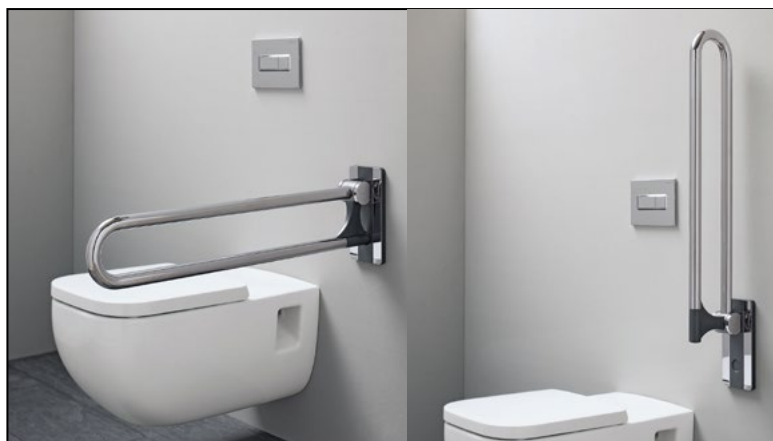
Ein rauschender Wasserfall, ein Bachlauf im Wald, eine einsame Insel oder auch ein graphisches Element. Erinnerungen oder Emotionen, die mit einem beleuchteten LEDscreen Duschelement aufleben. Durch die naturgetreue Beleuchtung des LEDscreen Duschelements wird das Duscherlebnis noch realer.

Die extrem flache Bauweise unserer Elemente erlaubt auch einen Einbau in kleinen Badezimmern. Mit einer Aufbauhöhe von 18 - 20 mm lässt sich die Rückwand problemlos fast überall einsetzen. Die pflegeleichte Glasoberfläche (mit einem Sicherheits-Glas) passt sich perfekt dem Bad an. Das von Ihnen individuell ausgesuchte Motiv wird von uns in einem speziellen Druckverfahren hinter der Glasscheibe aufgebracht. Die homogene Ausleuchtung durch LED's bringt das Motiv zum Strahlen.

Mit der beleuchteten LEDscreen Duschrückwand beginnen Sie den Tag mit einem Lächeln oder lassen den anstrengenden Tag entspannt hinter sich. Das Badezimmer wird zu einem Ort der Erholung und Entspannung. Durch die freie Wahl des Motivs bringen Sie noch mehr Persönlichkeit in Ihr Bad. Die Größe der Elemente wird dem jeweiligen Bad individuell angepasst.

Duschen mit Ausblick:

Lassen Sie sich motivieren durch die angenehme Beleuchtung, das beruhigende Motiv, den weiten Ausblick oder ähnlichem. Genießen Sie das Duscherlebnis oder einfach die Atmosphäre in Ihrem Bad, das Ihnen das LEDscreen Duschelement vermittelt.



Produktgruppe:
Stützklappgriff

Produktbezeichnung:
derby basic plus

Einreicher:
VIGOUR GmbH

Mit der Designlinie derby basic plus ergänzt VIGOUR sein Sortiment im gewerblich öffentlichen Bereich. Unter anderem mit einem Stützklappgriff, der in besonderer Weise Funktionalität und Stabilität mit anspruchsvollem Design verbindet. Durchdacht bis ins kleinste Detail, normgerecht, von höchster Funktionalität und dauerhafter Qualität, optimal abgestimmt auf die speziellen Einsatzgebiete. Der Stützklappgriff derby basic plus überzeugt als zukunftsweisende Lösung. Stützklappgriffe ermöglichen sicheren Halt in jeder Lebenslage und verschiedenen Bereichen des barrierefreien Bades. Ob am Waschtisch oder am WC: Dank sehr guter Greifeigenschaften überzeugt der Stützklappgriff derby basic plus als beliebtes Hilfsmittel zum Hochziehen und Abstützen – und entlastet damit massiv das Personal in Krankenhäusern oder Pflegeheimen. Platzsparend lässt sich der Griff an der Wand hochklappen.

Die hochglanzpolierte Oberfläche aus Edelstahl passt sich optimal in das Badambiente ein. Edelstahl erweist sich als idealer Werkstoff, die porenfreie Oberfläche ist beständig gegen Reinigungs- und Desinfektionsmittel, das Material ist äußerst robust. Das Design des Stützklappgriffs harmonisiert mit anderen Einrichtungsgegenständen wie Armaturen und Accessoires und erhöht damit zusätzlich den Wohlfühlcharakter des Bades.

Einsatzgebiete:

- Alten- und Pflegeheime
- Krankenhäuser und Reha-Einrichtungen
- Öffentliche Behinderten-WC-Anlagen
- Büro- und Verwaltungsbau
- Betreutes Wohnen
- Flughäfen, Bahnhöfe, Hotels, Restaurants

Vorteile:

- hohe Stabilität
- reinigungsfreundlich
- verdeckte Befestigung
- gute Hygieneeigenschaften
- Kombination von Funktionalität und Design
- CE-Kennzeichnung nach Medizinproduktegesetz
- anerkanntes Medizinprodukt der Klasse I
- sehr gute Greifeigenschaft
- Durchmesser 32mm
- DIN-konform entsprechend DIN 18040/1 und DIN 18040/2
- Belastbarkeit aller Produkte 150 kg

VIGOUR GmbH
 Bergholzstr. 3
 12099 Berlin
www.vigour.de



Produktgruppe:

Dusch-WC

Produktbezeichnung:

Cleanet Riva

Einreicher:

Laufen

Der wesentliche Nutzen eines Dusch-WCs ist gehobene Hygiene und das Gefühl von Frische, die es dem Anwender bietet. Dabei soll der Hinzugewinn an Lebensqualität jedoch keinen Verlust an Designqualität bedeuten. Das Dusch-WC Cleanet Riva von Laufen, das speziell für den mitteleuropäischen Markt entwickelt wurde, überzeugt mit einem integrierten, hochwertigen Design aus Keramik und technisch anspruchsvollen, wie nutzerfreundlichen Lösungen. Laufen ist es dabei gelungen, die Technik komplett in den geschlossenen Keramikkorpus zu integrieren und so eine zeitlose Ästhetik für hochwertige Badinszenierungen zu schaffen, denen man den gehobenen Hygienekomfort nicht ansieht.

Herzstück des Dusch-WCs sind die vielseitigen, intuitiv bedienbaren Duschfunktionen. Cleanet Riva verfolgt ein cleveres Bedienkonzept auf zwei Ebenen: Im Alltag wird das Dusch-WC bequem über den seitlichen Edelstahl-Drehknopf durch Drehen und Drücken bedient, die Basis- oder Detailinstellungen kann der Besitzer mit der Touchscreen-Fernbedienung vornehmen.

Das Cleanet Riva ist das einzige Dusch-WC bei dem, neben dem mehrstufigen Hygienekonzept, das gesamte wasserführende System in regelmässigen Abständen auch thermisch gereinigt wird. Zur alltagstauglichen Reinigungsfreundlichkeit des WCs tragen auch das fugenfreie Design und die Veredelung der Keramik mit dem schmutzabweisenden LCC sowie die Schnelllöse-Funktion von Sitz und Deckel bei. Darüber hinaus spült Cleanet Riva kraftvoll sauber aus und kommt dabei völlig ohne Spülrand oder Spültunnel aus.

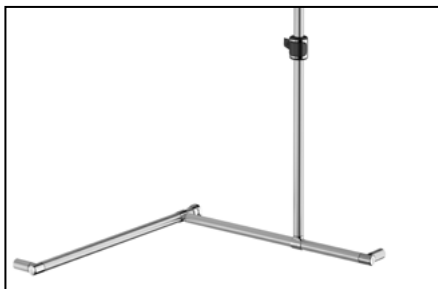
Den Bedürfnissen des Installateurs trägt Laufen mit einem speziellen Montage- und Wartungskonzept Rechnung. Installiert wird Cleanet Riva mittels einer Montageplatte für die Wandmontage und einer passenden Gegenplatte am WC. Dadurch lässt sich das Dusch-WC einfach anbringen und mit den nötigen Anschlüssen verbinden – und im Servicefall mithilfe eines vorinstallierten Seilzugs schnell und unkompliziert entriegeln und abnehmen.



Produktgruppe:
Duschhandlauf

Produktbezeichnung:
DBE-R

Einreicher:
Erlau



Der Duschhandlauf über Eck DBE-R kombiniert Brausestange mit horizontalem Haltegriff und garantiert somit mehr Sicherheit im Bad. Durch den modularen Aufbau lässt er sich in Duschnischen aller Größen einbauen. Die Platzierung der Brausestange auf dem Handlauf ist mittels T-Verbinder individuell möglich und die Brausestange kann je nach Bedarf links, rechts oder mittig fixiert werden. Der Brausehalter mit konischer Brauseaufnahme hat einen großen Drucktaster und kann in Höhe und Neigung individuell verstellt werden. Die Belastbarkeit beträgt bis zu 150 kg. Auf dem Handlauf kann der passende Einhängesitz DEX eingehängt werden.

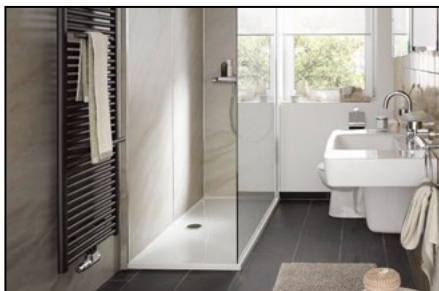
Der DBE-R ist aus korrosionsbeständigem Aluminium gefertigt und in der Ausführung hochglanzpoliert eloxiert oder polyamidbeschichtet erhältlich. Die Montage erfolgt rosettenlos.



Produktgruppe:
Vorwandsystem

Produktbezeichnung:
RenoConcept

Einreicher:
HSK



Mit den innovativen Wandverkleidungsplatten RenoDeco hat HSK den Grundstein für eine einfache und schnelle Teilsanierung im Bad gelegt. HSK geht mit dem neuen Teilsanierungssystem RenoConcept nun einen Schritt weiter. RenoConcept ist ein neuartiges Vorwandsystem und ideal geeignet für eine schnelle, saubere, fugenlose sowie sichere Modernisierung einzelner Funktionsbereiche. Es ermöglicht die Verlegung einer Wannenrandarmatur auf Duscharmatur, ohne Stemmarbeiten und damit verbunden entstehenden Staub und Schmutz. Dies verringert die Kosten und minimiert die Montagezeiten. Die Abstimmung mit anderen Gewerken, wie z.B. dem Fliesenleger, entfällt. Unabhängig von Art und Größe des Bades kann praktisch jede bauliche Situation mit RenoConcept realisiert werden. Aufgrund der Aufputz-Montage ist eine Beschädigung von unterputz-verlegten Strom- und Wasserleitungen ausgeschlossen. Des Weiteren wird die Beschaffenheit der Wand hinsichtlich der Anforderungen an beispielsweise Schallschutz nicht angegriffen.

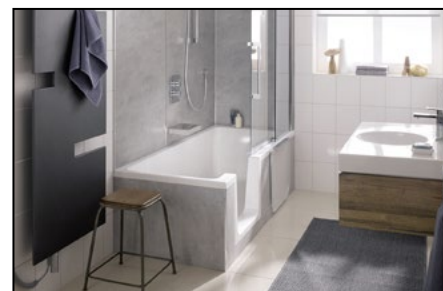
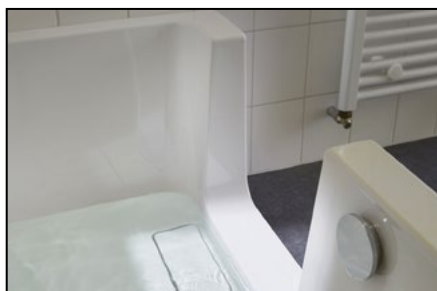
Das Teilsanierungssystem besteht aus Hart-schaum-Trägerplatten, funktionalen Anschlussprofilen sowie RenoDeco Wandverkleidungen mit modernen Dekorvarianten. Die individuell anpassbaren Trägerplatten können neben ihrem geringen Gewicht mit herkömmlichen Werkzeugen, wie einer Stichsäge oder einem Cutter, vor Ort bearbeitet werden. Für eine übergangslose Aufnahme der Duschkabine sorgen die integrierten Anschlussprofile. Die hochwertige Oberflächenveredelung der RenoDeco Wandverkleidungen bieten vielfältige Dekorvarianten für eine größtmögliche Individualisierung. Überdies sind sie UV-beständig und besonders pflegeleicht. Abgestimmt auf die Dekorwahl an der Wand bietet HSK optional zu den Duschwannen auch schwellenlose Dusch-Bodenelemente in verschiedenen Designs und Abmessungen an. Diese sorgen durch die Materialbeschaffenheit für zusätzlichen Halt im Bad. So wird das Badezimmer zur absoluten Wohlfühloase – funktional wie optisch.



Produktgruppe:
DuschWanne

Produktbezeichnung:
Dobla

Einreicher:
HSK



Als barrierefreie 2-in-1 Lösung bietet die DuschWanne Dobla von HSK die perfekte Lösung für jedes Badezimmer: Sie vereint viel Platz zum Duschen mit dem Komfort einer Wohlfühlbadewanne. Mit ihren unterschiedlichen Modellausführungen passt die Dobla in wirklich jedes Bad: Einstieg auf der linken oder rechten Seite und zwei verschiedene Wannebreiten – alles kann individuell auf die räumlichen Gegebenheiten des eigenen Badezimmers abgestimmt werden. Der breite Einstieg ist fast bodengleich, für jede Altersgruppe ideal geeignet und bietet viel Komfort sowie Sicherheit. Im Handumdrehen lässt sich die Dobla von einer geräumigen Dusche in eine komfortable Badewanne verwandeln und ist damit enorm platzsparend und flexibel zugleich. Die Standfläche für den Duschbereich ist angenehm großzügig gestaltet, gleichzeitig ist die Formgebung für einen bequemen Liegekomfort bei einem Wannenbad ideal. Für noch mehr Gemütlichkeit sorgt das Dobla Wannenkissen. Einfach am Kopfende angebracht, ist die Entspannung garantiert.

Die Acrylglas-Wanntentür ist beim Duschen am Wannenrand geparkt. Für das Baden wird sie einfach aus ihrer Halterung genommen und in den Einstieg eingesetzt. Der besondere Clou: Die Tür dichtet durch Magnetkraft ganz von selbst ab. Sollte die Tür beim Baden doch einmal aus Versehen offenstehen, verhindert der zuverlässige Sicherheitsüberlauf, dass Wasser austreten kann.

Um die Dobla zu einem vollkommenen Wohlfühlort ganz nach dem eigenen Geschmack zu machen, bietet das Sortiment des Badexperten HSK weitere abgestimmte Produkte. Ideal kombiniert wird die DuschWanne mit den HSK-Wandverkleidungen Reno-Deco, die einen modernen Look in trendigen Holz- oder Steinoptiken ins Bad bringen. Badewannenaufsätze sowie hochwertige Shower & Co!-Artikel runden das Bad-Konzept ab.



Produktgruppe:
Duschkabine

Produktbezeichnung:
PEGA

Einreicher:
Kermi



PEGA, die neue Duschlösung, die alle Generationen bezaubert. Mit sanft gerundetem Design, mit exklusiven technischen und optischen Features.

PEGA lässt die Wahl: Großzügige Einstiegsfreiheit mit Pendeltür-Komfort oder raumsparendem Gleittür-Komfort. Verbesserter Spritzwasserschutz dank mitgelieferter kleiner Bodenschwelle oder lieber barrierefreier Zugang. Immer mit dem gleichen einzigartigen Einstiegs-Komfort. Erst umschmeichelt der PEGA-Griff die Hand. Dann wird jeder Türflügel – dank patentiertem Mechanismus auch der der Gleittür – beim Öffnen sanft angehoben. Alle Türen passieren mühelos kleine Unebenheiten, senken sich beim Schließen zuverlässig wieder ab und sind ausgestattet mit einer speziellen waagerechten Abdichtung mit Wasserabpralleffekt.

PEGA zeigt an jeder Stelle Größe. Zum Beispiel bei der durchgängigen Glas- und Profilhöhe, den edlen verchromten Applikationen, dem glastransparenten Handtuchhaken und vielem mehr. Und das in einem einzigartigen Preis-Leistungs-Verhältnis.



Produktgruppe:
Duschabtrennung

Produktbezeichnung:
X88 Free

Einreicher:
Koralle



Höchste Planungsfreiheit und Flexibilität bei der Gestaltung von Generationenbädern bietet die WalkIn-Duschlösung X88 Free von Koralle. Die elegante Duschabtrennung lässt sich durch ihre vollkommene Transparenz harmonisch in ganz unterschiedliche Bad-Architekturen integrieren. Mit dem völligen Verzicht auf Scharniere, Quertraversen und sichtbare Profile eröffnet das revolutionäre Konzept für bodenebene Duschen Architekten, Bauherren und Sanierern eine neue Dimension der Gestaltungsfreiheit.

Das puristisch-anspruchsvolle Design übt nicht nur eine ganz besondere Wirkung auf den Betrachter aus, sondern sorgt zudem für eine von kurzfristigen Gestaltungstrends losgelöste Eleganz, die auch nach vielen Jahren noch gefällt. Darüber hinaus vermittelt die Dusche eine ungeahnte Leichtigkeit und lässt durch ihre völlige Transparenz jedes Bad großzügiger erscheinen. Das frei im Raum stehende Glaselement wird unsichtbar in einem in die Wand eingelassenen speziellen Schienenset verankert, eine Befestigung im Boden benötigt diese Duschlösung nicht. Die X88 Free ist deshalb vor allem auch im Sanierungsbereich erste Wahl.

Durch die gelungene Verbindung von individueller, stilvoller Ästhetik und gestalterischer Langlebigkeit mit funktionalen Aspekten spricht dieses WalkIn-Konzept alle Generationen an: Kinder fühlen sich nicht in einer Duschkabine eingesperrt, die Eltern schätzen die Wirkung im Raum sowie die leichte Reinigung und die Großeltern den großzügigen, bodenebenen Zugang ohne Bedienung von Türen.

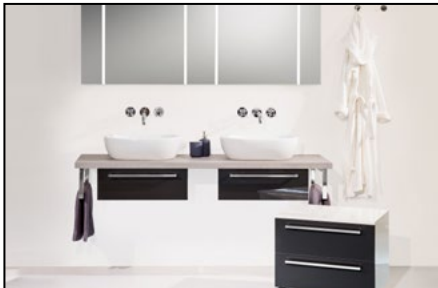
Auch unter Sicherheitsaspekten garantiert die X88 Free höchste Standards: Die mit einem Pendel-schlagtest geprüfte Abtrennung bietet dem Nutzer durch ihr 10 mm starkes Einscheiben-Sicherheitsglas maximalen Schutz, sollte es einmal zu einem Sturz gegen die Glasfläche kommen. Die WalkIn-Dusche ist in Höhen bis 210 cm sowie in Breiten bis 160 cm erhältlich. So können mit der X88 Free auch großzügige, normgerechte barrierefreie Duschplätze selbst für Rollstuhlfahrer realisiert werden.



Produktgruppe:
Badmöbel

Produktbezeichnung:
Classic Line 50+PLUS

Einreicher:
badea bathrooms



Unsere Produktidee ist ein Generationsbad ohne den Anklang eines Krankenhausbades zu haben. Das Möbel so inszenieren, dass der Mehrwert auf den ersten Blick nicht zu erkennen ist. Erst nach der Erklärung das Vorteil eines 50+plus-Bades erkennbar ist.

Ich kann mich sowohl im Stehend, als auch im Sitzen im Spiegel betrachten. Eine einfache und praktikable Lösung, die jegliche Kipptechnologie eines Spiegels entfallen lässt und dem normalen Spiegelschrank Platz bietet. Ein normaler Stuhl reicht aus. Durch die TipON-Technologie entfallen Griffe, die dann in den Bauchbereich ragen.

Die Schublade mit einem Ordnungssystem, das gleichzeitig viel Stauraum für die Tagesutensilien bietet und auch das Verrutschen innerhalb der Lade verhindert, ist logisch und praktikabel. Und das alles in vielen Dekor & Korpus Farben

Alles weitere entnehmen Sie bitte dem beigefügten Bewerbungsprospekt.



Produktgruppe:

Waschtisch

Produktbezeichnung:

VARIUScare

Einreicher:

Franke

VARIUScare Einzelwaschtische von Franke wurden für den barrierefreien Einsatz konzipiert. Form und Funktionalität berücksichtigen die Bedürfnisse von Menschen mit körperlichen Einschränkungen. Die weich gerundete Waschtischkontur der VARIUScare-Linie umschließt die modern flache Mulde, die komfortables Händewaschen ermöglicht. Der auch aufgrund seiner warmen Haptik angenehm zu greifende Waschtischrand ist gleichzeitig eine integrierte Griffhilfe. Diese erlauben das Heranziehen und Abstützen von allen Seiten und vermeidet gleichzeitig jede Stigmatisierung der Nutzer.

Auf Wunsch kann ein Farbstreifen nahtlos in den Rand eingelassen werden, der unter Berücksichtigung des Zwei-Sinne-Prinzips eine visuelle Orientierung für die Waschmulde liefert. Mit dem optional erhältlichen Farbstreifen, hier im Blauton RAL 5002, wird ein möglichst hoher Kontrast zur alpinweißen Waschtischfarbe erreicht. Auf Anfrage sind auch andere RAL-Farben realisierbar.

Die aus kunstharzgebundenem Mineralwerkstoff gefertigten Waschtische verfügen mit ihrer porenfreien, glatten Oberfläche über ausgezeichnete Reinigungseigenschaften. Die VARIUScare Einzelwaschtische stehen in drei Größen, wahlweise mit oder ohne Farbstreifen, zur Verfügung.

Das normgerechte Waschtisch-Sortiment erfüllt die Anforderungen gemäß der deutschen DIN 18040, der österreichischen ÖNORM B1600/1601 und SIA 500 der Schweiz.



Produktgruppe:
Anschlussarmatur für Badheizkörper

Produktbezeichnung:
Multiblock T-RTL

Einreicher:
Oventrop GmbH & Co. KG



Das intelligente Zusammenspiel von Oventrop-Produkten ermöglicht Jung und Alt eine komfortable Steuerung von Badheizkörpern. Hierfür ist der elektronische Stellantrieb „mote 420“ mit der „MultiblockT-RTL“ Anschlussarmatur an die Heizung angebracht und steht über einen Gateway (z.B. „wibutler“) in Kommunikation mit dem Funk-Thermostaten „R-Tronic RTF B (ENOCEAN)“.

Der Nutzer muss lediglich den Funk-Thermostaten bedienen – alle weiteren Schritte verlaufen automatisch. Der Funk-Thermostat kann über den großen und griffigen Knopf intuitiv und unkompliziert betätigt werden. Elemente in gut lesbarer Schriftgröße sowie ein beleuchtetes Display erleichtern die Einstellung der gewünschten Temperatur.

Die ausgewählte Soll-Temperatur wird über das Gateway an den Stellantrieb kommuniziert und selbstständig eingestellt. Zusätzlich informiert ein im Funk-Thermostat integrierter Feuchtesensor den Nutzer über die relative Luftfeuchtigkeit. Diese Information kann genutzt werden, um einen Badlüfter vollautomatisch über das Gateway zu starten. Eine manuelle Steuerung des Lüfters ist zudem über die Funktionstasten des Funk-Thermostaten möglich.

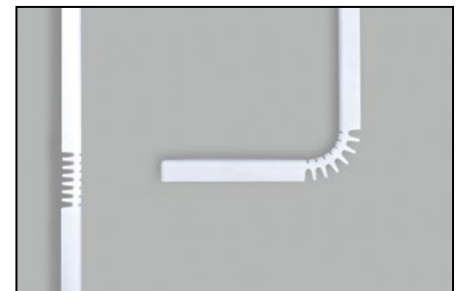
Dank des Gateways können für einen individuellen Wohnkomfort zudem unterschiedliche Zeitprogramme, wie z.B. Tag- und Nachtprofile, konfiguriert werden. So müssen Nutzer nur einmal festlegen, zu welchen Zeiten und mit welcher Temperatur die Heizung Wärmephasen einleiten soll. Neben einer einfachen Heizungssteuerung ermöglicht diese smarte Produktkombination zudem eine Einsparung von Energiekosten.



Produktgruppe:
Duschklapsitz

Produktbezeichnung:
TUCK TYPE

Einreicher:
EVER Life Design



TUCK TYPE ist ein Duschsitz aus weichem Polyurethan, der wirklich innovativ ist.

Geschlossen scheint es eine dekorative Platte zu sein, die es Ihnen ermöglicht, Platz in der Dusche zu sparen, wenn Sie sie nicht benutzen müssen. Geöffnet, ist es ein stilvoller Stuhl.

Durch die Verwendung von Polyurethan ist garantiert, dass der Sitz sauber bleibt und er vermittelt durch seine Weichheit ein Gefühl von hohem Komfort. Erhältlich in Schwarz oder Weiß, gibt Ihnen TUCK TYPE die Möglichkeit, in Ihrem Badezimmer eine Sicherheitsvorrichtung vorzustellen, wobei Sie jedoch besonderes Augenmerk auf Design und Stil legen.

Die äußerst elegante Form und die reduzierte Dicke sind eine große Innovation, die den Sitz zu einem echten Duschstuhl macht. Der integrierte Polyurethanbezug ist aus einem Stück gefertigt und die besondere Form ermöglicht es, dass sich der Bezug abnehmen lässt. Das Produkt ist sehr stabil, es trägt ein Gewicht von bis zu 150 kg gemäß der Norm UNI EN 12182.



Produktgruppe:
Höhenverstellbares Vorwandsystem

Produktbezeichnung:
VarioTronic

Einreicher:
WISA



Elektronisch höhenverstellbar

Mit dem VarioTronic kann die Höhe des Wand-WCs in einfacher Weise an die Bedürfnisse des Benutzers angepasst werden. Maximaler Sitz- und Aufstehkomfort (18 cm höher als Standard-Toilettenhöhe) mit einer idealen Höhe für den optimalen Stuhlgang (2 cm niedriger als Standard-Toilettenhöhe).

Der höhenverstellbare VarioTronic-Spülkasten wurde speziell entwickelt für

- Krankenhäuser und andere Gesundheitseinrichtungen, für mehr Komfort für Patienten und Pfleger
- jedes Wohnhaus, wobei der selbstständige und komfortable Toilettengang erhalten bleibt
- altersgerechte Wohnungen
- Reha-Zentren



Produktgruppe:
Raumheizgeräte

Produktbezeichnung:
AEG Spiegelheizung SPH

Einreicher:
AEG / EHT Haustechnik GmbH

Die elektrische Spiegelheizung verhindert das Beschlagen der Spiegelfläche nach einem Duschbad im Badezimmer. Die elektrische Spiegelheizung ist für alle Spiegel in gewerblichen und privaten Bädern einsetzbar. Die Spiegelheizung besteht aus einem aluminiumbeschichteten Heizelement für beste Wärmeübertragung.

Die Spiegelheizung wird über eine 2-adrige Anschlussleitung an einen entsprechenden Stromkreis angeschlossen. Das Heizelement wird direkt auf die Spiegelfrückseite bzw. an die Wand hinter dem Spiegel geklebt. Um Energie zu sparen, sollte der Elektroanschluss über einen Kurzzeit-Timer erfolgen. Die Spiegelheizung kann jedoch auch direkt mit der Beleuchtung gekoppelt werden.

Vor der Montage die Platzierung genau planen, da der Spiegel nur im Bereich des Heizelementes beschlagfrei bleibt. Spiegelheizung direkt auf der Rückseite des Spiegels oder an der Wand hinter dem Spiegel (nur bei geringem Wandabstand des Spiegels) anbringen.



Produktgruppe:
Waschbecken

Produktbezeichnung:
Publica

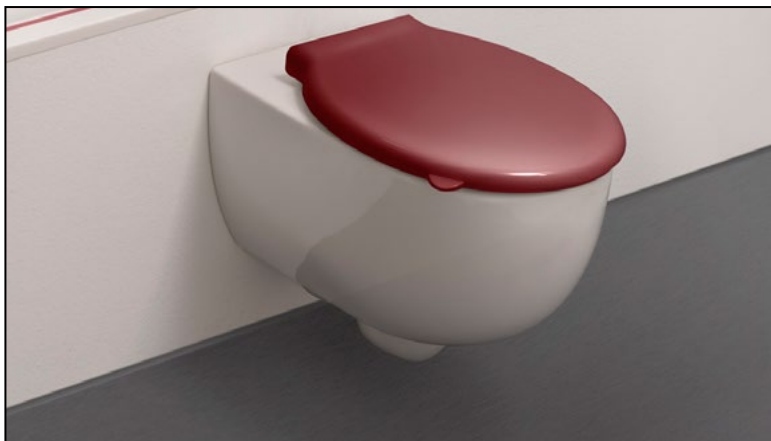
Einreicher:
GEBERIT Vertriebs GmbH

Der demografische Wandel ist deutlich spürbar – die Deutschen werden immer älter. Nicht selten treten mit zunehmendem Alter auch Erkrankungen wie zum Beispiel Demenz vermehrt auf. Neben Symptomen wie Sprachstörungen und Vergesslichkeit leiden Betroffene häufig an Orientierungslosigkeit. Dadurch sind sie in ihrem Alltag sehr eingeschränkt. Kommen hierzu noch Ortswechsel, wie ein Krankenhausaufenthalt oder der Umzug in ein Pflegeheim, bedeutet das für einen Demenzkranken enormen Stress. Ohne feste Orientierungspunkte fühlen sich die betroffenen Personen hilflos und können den Alltag nur mit Ganztagsbetreuung meistern.

Eine demenzsensible Gestaltung des Umfelds kann helfen, die Lebensqualität und Eigenständigkeit der Betroffenen möglichst lange zu erhalten. Studien belegen, dass die Farbe Rot von Demenzkranken am einfachsten und mit fortschreitender Krankheit auch am längsten wahrgenommen wird. Auch wenn die Sehleistung nachlässt, erkennen Betroffene Rot als Signalfarbe noch lange. Die Kennzeichnung wichtiger Orientierungspunkte, zum Beispiel des Waschbeckens oder WCs im Badezimmer, fördert so die Selbstständigkeit und steigert gleichzeitig das Wohlbefinden.

Das unterfahrbare Waschbecken Publica mit demenzgerechten Kennzeichnungen von Geberit ist speziell auf die Bedürfnisse von Demenzkranken ausgerichtet. Es erfüllt die hohen Ansprüche an Sicherheit und Komfort im Alter und hilft den Betroffenen, sich im Alltag länger eigenständig zurechtzufinden. Der Beckenbereich ist rot umrandet und klar zu erkennen. Rot markierte Aussparungen in der Keramik rechts und links sind ideal zum Festhalten und Heranziehen und bieten als weitere Orientierungshilfe großen Wiedererkennungswert. Das Waschbecken – erhältlich in rundem oder eckigem Design – mit der farblichen Kennzeichnung ist als optisches Signal nur eine kleine Veränderung im Bad, hat aber große Wirkung auf Betroffene und ihr Umfeld. Damit erleichtert es die Pflege zu Hause oder in Pflegeeinrichtungen.

Geberit Vertriebs GmbH
Theuerbachstraße 1
88630 Pfullendorf
www.geberit.de



Produktgruppe:

WC-Sitz

Produktbezeichnung:

Renova Comfort

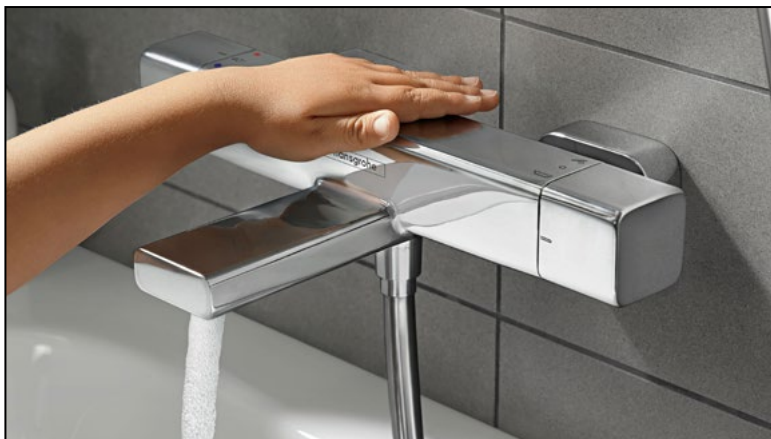
Einreicher:

GEBERIT Vertriebs GmbH

Das Risiko, an Demenz zu erkranken, steigt mit zunehmendem Alter. Neben Symptomen wie Sprachstörungen und Vergesslichkeit leiden Betroffene häufig an Orientierungslosigkeit. Dadurch sind sie in ihrem Alltag sehr eingeschränkt. Kommen hierzu noch Ortswechsel, wie ein Krankenhausaufenthalt oder der Umzug in ein Pflegeheim, bedeutet das für einen Demenzkranken enormen Stress. Feste Orientierungspunkte mit klarer Kennzeichnung machen es betroffenen Personen leichter, sich im Alltag zurecht zu finden.

Eine demenzsensible Gestaltung des Umfelds kann helfen, die Lebensqualität und Eigenständigkeit der Betroffenen möglichst lange zu erhalten. Studien belegen, dass die Farbe Rot von Demenzkranken am einfachsten und mit fortschreitender Krankheit auch am längsten wahrgenommen wird. Auch wenn die Sehleistung nachlässt, erkennen Betroffene Rot als Signalfarbe noch lange. Kleine Veränderungen, etwa die farbliche Kennzeichnung des WCs oder Waschtischs, fördern daher die Selbstständigkeit und steigern gleichzeitig das Wohlbefinden.

Speziell auf die Bedürfnisse von Demenzkranken ausgerichtet, ist der WC-Sitz Renova Comfort von Geberit in der Farbe Rubinrot. Er hat antibakterielle Eigenschaften, ist barrierefrei nutzbar und erfüllt die hohen Ansprüche an Sicherheit und Komfort für die Versorgung von Personen mit Demenz. Der WC-Sitz für alle Generationen zeigt, wie bereits ein kleines Detail im häuslichen Umfeld dabei helfen kann, auf lange Sicht eine hohe Lebensqualität für Erkrankte zu sichern. Ob bei der Pflege zu Hause oder auch in Pflegeeinrichtungen – der WC-Sitz wird dank der hervorgehobenen Farbgebung von dementen Personen schnell wahrgenommen und bietet so Orientierung im Badezimmer. Eine farblich markierte Betätigungsplatte, beispielsweise mit roter und blauer Spülauslösung wie die Sigma01 von Geberit, erleichtert Dementen auch bei fortgeschrittener Erkrankung den selbstständigen Gang zur Toilette.



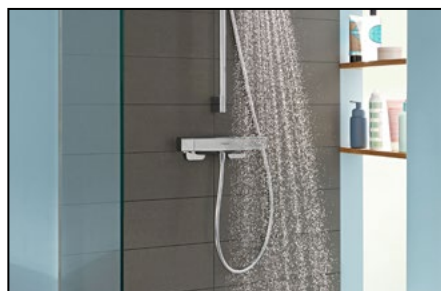
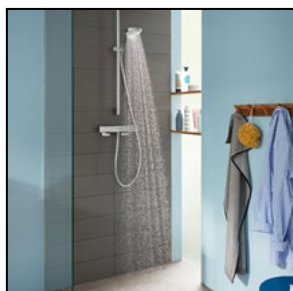
Produktgruppe:

Thermostat

Produktbezeichnung:

Ecostat E CoolContact

Einreicher:

hansgrohe

Ecostat E-Thermostat – Sicherheit und Komfort beim Duschen und Baden

Das SoftCube Design des hansgrohe Ecostat E Thermostats mit CoolContact besticht durch seine moderne und klare Formensprache. Die sanft abgerundeten Kanten passen in eine Vielzahl von Badezimmerstilen und harmonisieren sowohl mit runden wie eckigen Badaelementen. Die Rosetten sind hinter dem Thermostat positioniert, was den klaren Designstil unterstützt. Eine klar gekennzeichnete Beschriftung mit Funktionssymbolik und einfach bedienbare Griffe machen die Temperatureinstellung zum Kinderspiel.

Die innovative Kühltechnologie CoolContact verhindert ein Aufheizen des Ecostat E-Thermostatgehäuses, das dadurch dauerhaft kühl bleibt. Das einströmende kalte Wasser am rechten Wandanschluss wird im Grundkörper so geführt, dass es hinter der kompletten Front- und Oberseite vorbeiströmt Richtung Thermostatkartusche, die auf der linken Seite im Grundkörper eingebaut ist. Das heiße Wasser wird vom Wandanschluss direkt in die Thermostatkartusche geleitet. Das Mischwasser aus der Thermostatkartusche wiederum wird an der Rück- und Unterseite vorbei nach rechts zum An- und Umstellventil geführt. Zudem stellt der SafetyStop am Griff des Ecostat E-Thermostats sicher, dass das Wasser nicht unerwartet heiß aus der Brause kommt und keine Gefahr für eine zu „heiße“ Dusche besteht.

Das Sortiment besteht aus einem Unterputz-Brauserthermostat sowie einem Unterputz-Wannenthermostat mit einer Auslauflänge von 195 mm.



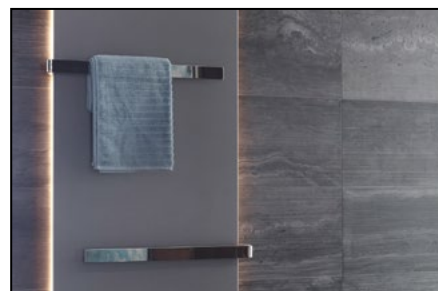
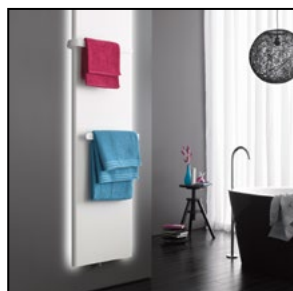
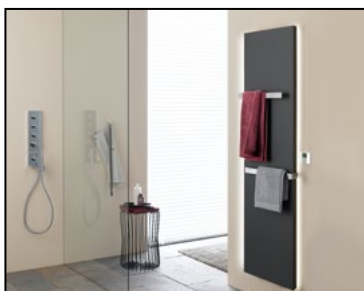
Produktgruppe:

Heizkörper

Produktbezeichnung:

PLAWA

Einreicher:

BEMM**PLAWA Design-BADWÄRMER**

Die Produktfamilie als zeitloses, puristisches Design PLAWA Purline oder als organisches soft-Design PLAWA Softline, immer mit dem speziellen Highlight, der LED-Hinterleuchtung, der Badheizkörper für alle Sinne.

Design, Wärme, Licht, Komfort made bei BEMM.

Plawa Purline mit planer Front, feinen Seitenlinien und seitlichen Schatten-/Lichtfugen. Die Seiten der Front sind im 60° Winkel nach innen gestellt und lassen eine Fuge zur Wand für Schatten und Licht frei.

Plawa Softline mit planer Front, halbrunden Seitenlinien und seitlichen Schatten(Licht)fugen. Der Heizkörper wirkt dadurch leicht und filigran. Das organische Softline-Design ergänzt optimal entsprechend gestaltete Bäder und Wohnräume.

Plawa werden in pulverbeschichteter Ausführung von weiß über alle Sanitär- und RAL-Farbtöne bis hin zu den BEMM-Metallic-Exklusivfarbtönen und den Samtmatt- Exklusivfarbtönen gefertigt. Plawa gibt es auch mit speziell elektropoliertes, fein geschliffener Edelstahlfront.

Die plane Front verblendet harmonisch die komplette Ventilgarnitur mit Mittenanschluss, lediglich der Bedienelement des optionalen Thermostaten ist sichtbar.

PLAWA mit einem oder mehreren variabel positionierbaren Handtuchhaltern, in der Ausführung Purline oder Softline, passend zum jeweiligen Design in Edelstahl oder verchromt, für die Nutzung in Küche und Bad.

PLAWA mit LED-Hinterleuchtung in warmweiß, als Gestaltungselement für ihr Wohnambiente und gleichzeitig Orientierungslicht für nachts oder fensterlose Bäder.

PLAWA sind auch in der Feuchtraumausführung "verzinkt/Edelstahl" MGZ lieferbar. In dieser Spezialausführung kann PLAWA in unmittelbarer Nähe von walk-in-Duschen oder Badewannen platziert werden. Alle PLAWA Features gibt es auch für die Betriebsart bivalent, im Sommer elektrisch mit Heizstab, im Winter Zentralheizung, oder als PLAWA EK reinelektrisch.

PLAWA EK reinelektrisch mit Funkregelung sind barrierefrei bedienbar.



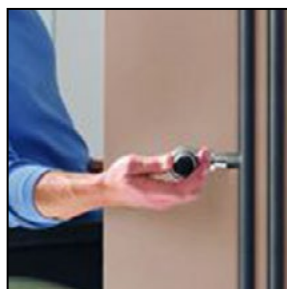
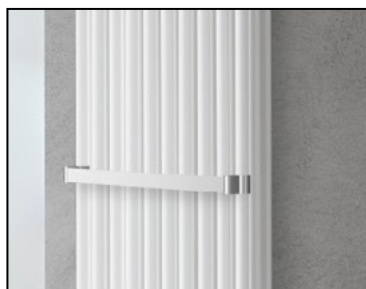
Produktgruppe:

Heizkörper

Produktbezeichnung:

Zehnder Charleston Bar

Einreicher:

Zehnder

Der Heizkörper-Klassiker Zehnder Charleston sorgt durch seinen hohen Anteil an Strahlungswärme für schnellen Klimakomfort und angenehme Wärme, reduziert das Aufwirbeln von Schmutzpartikeln im Raum und erhöht dadurch den Wohlfühlfaktor. Dank seiner vielfältigen Ausführungen, Formen und Farbvarianten bietet der Röhren-Heizkörper ein hohes Maß an Individualität und Flexibilität für unterschiedlichste Anforderungen.

Mit den neuen seitlichen Anschlüssen können Ventil und Thermostatkopf nun auch bei höheren Modellen auf einer komfortablen Bedienhöhe platziert werden und bieten Freiheit in den eigenen vier Wänden. Kein lästiges Bücken oder Strecken mehr, um die Temperatur an der Ober- oder Unterseite des Heizkörpers zu justieren – eine bedarfsgerechte Platzierung des Thermostatkopfs ermöglicht die Bedienung auf bequemer Höhe.

Die neue Ausführung eignet sich zudem auch für den einfachen Austausch alter Radiatoren. Dank flexibler Elementbauweise und millimetergenau passendem Anschlussmaß für bereits vorhandene Anschlüsse bestehender DIN-, Aluminium und Guss-Radiatoren für gängige Nabenabstände von 500 mm, 600 mm, 619 mm, 700 mm, 800 mm, 819 mm und 900 mm, wird eine optimale Anpassung an räumliche Gegebenheiten ermöglicht. So bietet Zehnder ein hohes Maß an Flexibilität und sorgt auch in Altbauten mit hoher Heizlast für ein ideales Wohlfühlklima.

Zehnder Charleston für das barrierefreie Bad:

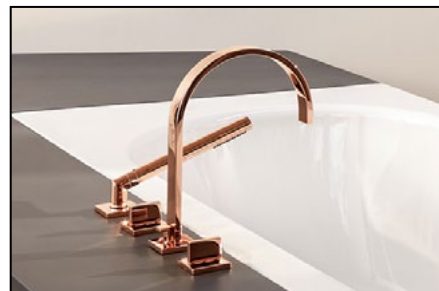
- seitliche Anschlüsse als Sonderausführung für alle Modelle des Badheizkörpers Zehnder Charleston Bar erhältlich
- Abstand der seitlichen Anschlüsse: zwischen 500 – 900 mm, rechts oder links
- Erhältlich in allen Farben der Zehnder Farbkarte, weitere Farben auf Anfrage



Produktgruppe:
Badewanne

Produktbezeichnung:
BetteStarlet Spirit

Einreicher:
Bette



Die BetteStarlet Spirit verbindet bewährte Formgebung und moderne Leichtigkeit. Ihr nur acht Millimeter dünner gefalzter Wannенrand unterstreicht die Eleganz der zeitlosen Badewanne. Leicht und anmutig fügt sie sich in jede Umgebung ein. Der mittig platzierte Ablauf und die komplett symmetrische Linienführung ermöglichen komfortables Baden zu zweit.



**ZENTRALVERBAND
SANITÄR
HEIZUNG KLIMA**

Rathausallee 6
53757 St. Augustin
Tel.: 02241 9299-0
Fax: 02241 9299-300
info@zvshk.de
www.zvshk.de