

ZEIT ZU
STARTEN

DIE BUNDESWEITE
AUSBILDUNGS-INITIATIVE
FÜR DAS SHK-HANDWERK

ERFOLGREICHE SCHÜLER-EVENTS UND
AUSBILDUNGS-MESSEN GESTALTEN MIT

MOBILER INFO- UND
MONTAGEWAND MIT
WERKBANK

ZUR BERUFSORIENTIERUNG
FÜR DAS SHK-HANDWERK

DAS HANDWERK
DIE WIRTSCHAFTSMACHT. VON NEBENAN.

sanitär
heizung
klima

Inhaltsverzeichnis

Einleitung	Seite	4
Ausstellungselemente		
Montagewand + Außeneinheit	Seite	5
TV Informationswand	Seite	6
TV Content für Informationswand	Seite	7
Werkbank	Seite	8
Squareflags	Seite	9
Empfehlungen /Infos /Muster		
Empfehlungen	Seite	10
Muster Quiz	Seite	11
Muster Stellenaushang Ausbildung	Seite	12
Muster Stellenaushang Praktikum	Seite	13
Infos zu Kosten, Buchung	Seite	14
Buchungsformular	Seite	15-16



Materialien und Hilfsmittel für eine erfolgreiche Informationsveranstaltung

ZEIT ZU STARTEN

DIE BUNDESWEITE
AUSBILDUNGS-INITIATIVE
FÜR DAS SHK-HANDWERK



ZEIT ZU STARTEN

DIE BUNDESWEITE AUSBILDUNGS-INITIATIVE FÜR DAS SHK-HANDWERK

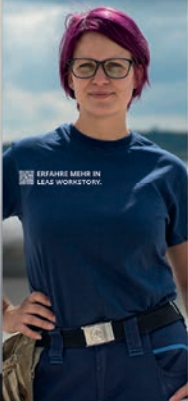
DEINE AUSBILDUNGSBERUFE IM SHK-HANDWERK

KLEMPNER:IN

OFEN- UND
LUFTHEIZUNGS-
BAUER:IN

BEHALTER- UND
APPARATEBAUER:IN

ANLAGEN-
MECHANIKER:IN
SHK



WEITERE INFOS IN DEINER REGION: [ZEITZUSTARTEN.DE](http://zeitzustrarten.de)

ZEIT ZU BEGEISTERN!

Planen Sie einen attraktiven Informationsstand zur Ausbildungsinitiative ZEIT ZU STARTEN? Dann können wir Ihnen unsere Unterstützung mit folgenden Komponenten anbieten:

- Montagewand
- TV Informationswand
- Werkbank
- Squareflags

Details zum Ausstellungselement "Montagewand" + Außeneinheit

Montagewand mit beleuchtetem Kopfschild + Außeneinheit

Größe Montagewand:	2.300 mm Breite	1.970 mm Höhe	780 mm Tiefe	175 kg Gewicht
Größe Außeneinheit:	1.220 mm Breite	1.080 mm Höhe	600 mm Tiefe	165 kg Gewicht

 benötigt 230 Volt
Stromanschluss



Präsentation:

Die Montagewand zeigt ein vorinstalliertes Heiz- und Trinkwassersystem unter Verwendung von unterschiedlichen und hochwertigen Materialien zur Darstellung der Vielseitigkeit des Berufes. Die Wand ist mit einem beleuchteten Kopfschild ausgestattet und – ebenso, wie die Außeneinheit der Wärmepumpe – auf einem rollbaren Gestell montiert.

Montageübungen:

An der Montagewand können unter Anleitung von Interessenten ausgewählte Bauteile und Rohrstrecken demontiert und montiert werden. So wird die Arbeit mit verschiedenen Werkzeugen und Materialien gezeigt.

Details zum Ausstellungselement "TV Informationswand"

Doppelseitige Informationswand mit Monitor und beleuchtetem Kopfschild

Größe:

1.600 mm
Breite

1.970 mm
Höhe

780 mm
Tiefe

75 kg
Gewicht

 **benötigt 230 Volt
Stromanschluss**



Präsentation:

Doppelseitig angelegt. Bitte beidseitigen freien Zugang berücksichtigen!

Vorderseite:

- Informationen zu den verschiedenen Berufen im SHK-Handwerk
- Darstellung der verschiedenen Aus- und Weiterbildungsmöglichkeiten

Rückseite:

- Bildschirm/Monitor für Berufsinfosfilme und weiteren Video-Content
- Flyer- und Prospekthalterungen
- Montiert auf rollbarem Gestell
- Beleuchtetes Kopfschild

Informations-Flyer:

Legen Sie ausreichend Informations-Flyer (Format DIN A5) zu den Ausbildungsberufen aus. Sie erhalten Flyer zu den vier verschiedenen Berufen im SHK-Handwerk bei Ihrem Landesinnungsverband:

- Anlagenmechaniker/-in SHK
- Behälter- und Apparatebauer/-in
- Ofen- und Luftheizungsbauer/-in
- Klempner/-in



Video-Content für das Ausstellungselement "TV Informationswand"

Hier können Berufsfilme oder weiterer Content zum Thema Ausbildung im SHK-Handwerk gezeigt werden



Klimaschutz (00:55 min)

Klimaschutz ist nicht mit reden getan. Mit einer Ausbildung im SHK-Handwerk tragen junge Menschen aktiv zum Klimaschutz bei.



Wir sind relevant (01:42 min)

SHK-Handwerk ist relevant, nicht nur in Krisenzeiten. Denn SHK-Handwerk ist Klimaschutz, Fortschritt, Verantwortung.



Frauen im SHK-Handwerk (03:59 min)

SHK-Handwerk ist nur was für Jungs? Starke Auszubildende wie Antonella, Mara und Co. beweisen das Gegenteil!



Anlagenmechaniker:in SHK (02:39 min)

Was macht man eigentlich als Anlagenmechaniker:in SHK? Alle Infos und Blicke hinter die Kulisse gibt der Berufsfilm!



Klempner:in (02:36 min)

Was macht man eigentlich als Klempner:in? Alle Infos und Blicke hinter die Kulisse gibt der Berufsfilm!



Behälter- und Apparatebauer:in (02:32 min)

Was macht man eigentlich als Behälter- und Apparatebauer:in? Alle Infos und Blicke hinter die Kulisse gibt der Berufsfilm!



Ofen- und Luftheizungsbauer:in (02:15 min)

Was macht man eigentlich als Ofen- und Luftheizungsbauer:in? Alle Infos und Blicke hinter die Kulisse gibt der Berufsfilm!

Details zur "Werkbank"

Werkbank

Größe:

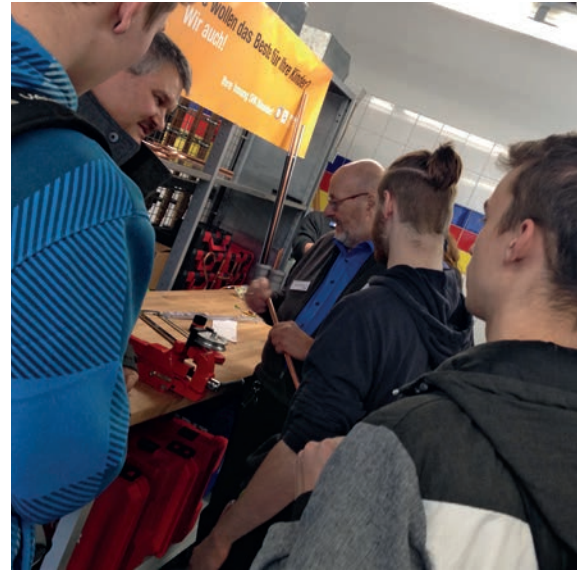
2.000 mm
Breite

900 mm
Höhe

700 mm
Tiefe

210 kg
Gewicht

 benötigt 230 Volt
Stromanschluss



Aktivität:

- Lager für Werkzeuge
- inkl. Schraubstock
- einfache Aufgaben können durchgeführt werden wie z. B. Buchstaben oder Tablethalterungen aus Rohrleitungen erstellen
- folgende Techniken können dabei angewendet werden:
Rohre schneiden, entgraten, biegen, verbinden, pressen

Material Aktivitäten:

Für geplante Arbeiten und Demonstrationen an der Werkbank benötigen Sie Kupferrohr und Fittings:

- Cu- Rohr DN 15/12
- T-Stücke / Doppelmuffen / Bögen 90° + 45° DN 15/12

Die Anzahl der Rohre und Fittinge ist abhängig von der Größe der Besucherzahl.

Details zu den "Squareflags"

Squareflag mit Ausleger

Größe: **590 mm** **2300 mm**
Breite Höhe

Infos: **120 g Lochfilet-Fahnenstoff** **Metall-Kreuzfuß inkl. Schlauchgewicht**
Material Fußvariante



Tipp: Für Ihre Events ohne Buchung der Mobilen Info- und Montagewand können Sie die Squareflags auch für Ihren eigenen Bestand produzieren lassen. Druckvorlagen und Anleitung erhalten Sie bei Ihrem Landesverband.

Empfehlungen und Tipps für Ihre Messe/Informationsveranstaltung

Empfehlungen:

Adressen Betriebe:

Halten Sie Adressen von Betrieben bereit, die Praktikanten und Auszubildende suchen. So können interessierte Schüler ihren SHK-Betrieb kontaktieren.

z. B.: eine Pinwand mit Stellenanzeigen der Betriebe (Musterformular siehe Anlage)



Quiz:

Organisieren Sie, z.B. mit Hilfe der auf Seite 11 dargestellten Vorlage, ein kleines schriftliches Quiz rund um die SHK-Berufe und sammeln Sie die ausgefüllten Bögen vor Ort ein. Lassen Sie sich die Nutzung der Adresdaten bestätigen. So können Sie die Schüler erneut aktiv ansprechen und es gehen keine Interessenten verloren. Ein kleines Dankeschön für die Teilnehmer nicht vergessen!



Aktivitäten Ideen:

Sie suchen weitere Ideen, wie Jugendliche handwerkliche Tätigkeiten ausprobieren können?

Holen Sie sich Anregungen aus unserem Ideenblatt (siehe Anlage).





MUSTER

“Mach mit beim SHK-QUIZ”

Quiz

Teilnehmer * :

Herr

Frau

Vorname

Nachname

Straße

PLZ / Ort

Telefonnummer und/oder Mobil-Nummer

E-Mail Adresse

Schule

Klasse

Sieh Dich auf unserer Messe um, beantworte die nachfolgenden Fragen und gib diesen Zettel komplett ausgefüllt am Ende des Rundgangs bei uns ab. Die Teilnehmer, die alle Aufgaben korrekt gelöst haben, erhalten ein Überraschung. Vielen Dank für Deine Teilnahme. Wir wünschen viel Spaß!

Firma	Stand	Frage	Antwort	Stempel
Aussteller XY	1	Was bedeutet SHK? A) Schwimmbadtechnik Hydraulik Klempner B) Sanitär Heizung Klima C) Schwimmen Handball Kite-Surfen	<input type="checkbox"/> A <input type="checkbox"/> B <input type="checkbox"/> C	
Zeit zu Starten	2	Wie lange dauert eine Ausbildung zum Anlagenmechaniker Sanitär Heizung Klima? A) 1,5 Jahre B) 2,5 Jahre C) 3,5 Jahre	<input type="checkbox"/> A <input type="checkbox"/> B <input type="checkbox"/> C	
Stadt XY	3	Was kann von der Stadt gefördert werden? A) Kühlschrank B) Hocheffizienz-Umwälzpumpe C) Smart-Phone	<input type="checkbox"/> A <input type="checkbox"/> B <input type="checkbox"/> C	
Zeit zu Starten	2	Welches sind die Branchen-Farben der Sanitär Heizung Klima Branche? A) Blau grün gelb B) Blau rot schwarz C) Blau gelb rot	<input type="checkbox"/> A <input type="checkbox"/> B <input type="checkbox"/> C	

Rechtliche Hinweise:

Am Ende des Quiz wird jeder Teilnehmer bei Abgabe der vollständig ausgefüllten Laufkarte eine kleine Aufmerksamkeit erhalten.

Bei Interesse an einer Ausbildung zum Anlagenmechaniker/in für SHK-Technik möchten wir Ihnen gerne weitere Informationen zukommen lassen. Hierfür benötigen wir Ihr Einverständnis:

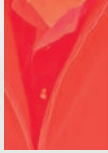
- Ja, ich bin mit der Zusendung von Informationsmaterial zum Ausbildungsberuf Anlagenmechaniker/in für SHK-Technik per Post oder E-Mail einverstanden.
- Ja, ich bin damit einverstanden, dass ich postalisch oder per E-Mail über freie Praktikums- und/oder Ausbildungsplätze informiert werde.

* Ihre Daten werden ausschließlich für die Auswertung des Quiz und im Rahmen der Einverständniserklärung verwendet.

Sie haben jederzeit das Recht auf Auskunft, Löschung oder Berichtigung Ihrer Daten unter der angegebenen Kontaktadresse.

ZEIT ZU STARTEN

DIE BUNDESWEITE
AUSBILDUNGS-INITIATIVE
FÜR DAS SHK-HANDWERK



AUSBILDUNGSPLATZ

ALS: _____

AB: _____

IN: _____

Wir bilden dich in folgenden Handlungsfeldern aus:

- _____
- _____
- _____

DU BRINGST MIT

WIR SIND

BEI INTERESSE BITTE MELDEN BEI

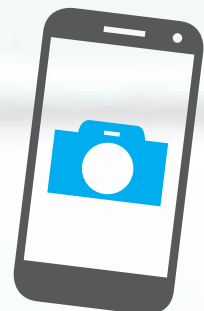
Firma: _____

Herr/Frau: _____

Telefon: _____

E-Mail: _____

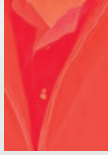
Web: _____



EINFACH
ABFOTOGRAFIEREN

ZEIT ZU STARTEN

DIE BUNDESWEITE
AUSBILDUNGS-INITIATIVE
FÜR DAS SHK-HANDWERK



PRAKTIKUMSPLATZ

ALS: _____
AB: _____
IN: _____

Wir bilden dich in folgenden Handlungsfeldern aus:

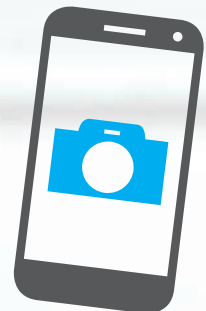
- _____
- _____
- _____

DU BRINGST MIT

WIR SIND

BEI INTERESSE BITTE MELDEN BEI

Firma: _____
Herr/Frau: _____
Telefon: _____
E-Mail: _____
Web: _____



EINFACH
ABFOTOGRAFIEREN

Infos zu Kosten, Buchung und Bestellformular

ZEIT ZU
STARTEN

DIE BUNDESWEITE
AUSBILDUNGS-INITIATIVE
FÜR DAS SHK-HANDWERK

Informationen zur Reservierung

Anfrage:

Sie möchten unsere Mobile Info- & Montagewand für Ihre Veranstaltung buchen?

Eine Reservierungsanfrage können Sie direkt an den Zentralverband Sanitär Heizung Klima stellen:

Telefon: **02241 92990** E-Mail: **montagewand@zvshk.de**

Kosten:

Was kostet das? Wir erheben für die Bereitstellung der Ausstellungsgeräte lediglich eine Leihgebühr von **500 € pro 1. Veranstaltungstag**. Für jeden weiteren Tag sowie für Reise-, Auf- und Abbautage, kommen zusätzlich **300 €** hinzu.

Das Angebot wird von Ihrer SHK-Organisation unterstützt. Nur deshalb können wir Mitgliedern der SHK-Organisation diese sehr attraktive Leihgebühr bieten.

Begleitperson/ Aufbauhelfer

Ihnen wird eine Begleitperson zur Unterstützung während der gesamten Veranstaltung vor Ort zur Seite gestellt. Diese übernimmt jedoch nur praktische Arbeiten wie den Auf- und Abbau des Equipments, betreut während der Veranstaltung die Aktivitäten bzw. die Probearbeiten an der Werkbank und erläutert die Präsentationsgeräte und -Werkstoffe an der Montagewand. Für Beratungsgespräche und Vermittlung von Ausbildungs- bzw. Praktikumsplätzen ist diese Person nicht zuständig.

Fachperson:

Der Veranstalter (LIV/IN/Betriebe) verpflichtet sich mit der Buchung, mindestens eine Fachperson für die Dauer der gesamten Veranstaltung zur Verfügung zu stellen.

Buchungsformular:

Für die verbindliche Reservierung / Buchung der Ausstellungs-elemente sowie eine detaillierte Aufstellung der anfallenden Kosten, haben wir ein Formular erstellt!

Bitte senden Sie dieses per Mail an **montagewand@zvshk.de**
oder per **Telefax** an: **02241 9299-300**

Bitte beachten:

Die Reservierung der Ausstellungs-elemente wird erst mit Zahlung der Kosten verbindlich!

Buchungsformular

Mobile Info- und Montagewand sowie Dienstleistungen

ZEIT ZU
STARTEN

DIE BUNDESWEITE
AUSBILDUNGS-INITIATIVE
FÜR DAS SHK-HANDWERK



Buchungsformular

Unternehmen/Organisation:

Firma / Organisation _____

Straße _____ Hausnummer _____

PLZ _____ Ort _____

URL / Homepage _____ E-Mail allgemein _____

Telefon _____ Telefax _____

Rechnungsempfänger: (falls abweichend)

Firma / Organisation _____

Straße _____ Hausnummer _____

PLZ _____ Ort _____

Ansprechpartner:

Nachname _____ Vorname _____

Telefon Durchwahl _____ Mobiltelefon _____

E-Mail persönlich _____

SHK Organisation:

Mitglied in SHK Organisation _____

Ansprechpartner vor Ort:

Nachname _____ Vorname _____

Telefon Durchwahl _____ Mobiltelefon _____

Veranstaltungsdaten:

Ort / Adresse:

Bezeichnung der Messe / Veranstaltung _____

Straße _____

PLZ / Ort _____

Hallenbezeichnung / -Nummer _____ Stand-Nummer _____

Veranstungsbeginn:

Tag / Datum _____ Uhrzeit _____

Veranstungsende:

Tag / Datum _____ Uhrzeit _____

Termin Aufbau:

Tag / Datum _____ Uhrzeit _____

Termin Abbau:

Tag / Datum _____ Uhrzeit _____

Buchungsformular Mobile Info- und Montagewand sowie Dienstleistungen

ZEIT ZU
STARTEN

DIE BUNDESWEITE
AUSBILDUNGS-INITIATIVE
FÜR DAS SHK-HANDWERK



Buchungsformular

Bestellung:

Hiermit bestellen wir beim ZVSHK die Bereitstellung folgender
Ausstellungselemente und Dienstleistungen:

Reservierungs-
zeitraum

von

Tag / Datum

Uhrzeit

bis

Tag / Datum

Uhrzeit

Ausstellungselemente/
Dienstleistung

- **Montagewand** (B 2300 x H 1970 x T 780 mm)
rollbar, mit beleuchtetem Kopfschild
- **Außeneinheit** (B 1220 x H 1080 x T 600 mm)
incl. Podest
- **TV Informationswand** (B 1600 x H 1970 x
T 780 mm) doppelseitig ausgestattet, rollbar, mit
beleuchtetem Kopfschild
- **TV Content** Diverse Videos zur Auswahl
- **Werkbank** (B 2000 x H 900 x T 700 mm) mit
Lagerfächern und Schraubstock, rollbar
- **Squareflags** (B 590 x H 2300 mm)
Fahne, Gestänge und Metall-Kreuzfuß inkl.
Schlauchgewicht
- **Begleitperson / Eventhelfer**
(zuständig für Anlieferung, Auf- und Abbau sowie
Hilfestellung bei Aktivitäten an Werkbank und
Montagewand)

Leihgebühr

1. Veranstaltungstag

500 €

+ Leihgebühr jeder
weitere Tag sowie
für Reise-, Auf- und
Abbautage

300 €

Für die Dauer von
_____ **Tagen**

Leihgebühr €

€

Kosten gesamt:

Summe

€

Ort, Datum

Unterschrift

Formular bitte gut leserlich ausfüllen und per E-Mail an montagewand@zvshk.de oder
per Telefax an die **02241 9299-300** senden!

Die Reservierung der Ausstellungselemente wird erst mit Zahlung der Kosten verbindlich!

ZEIT ZU
STARTEN

DIE BUNDESWEITE
AUSBILDUNGS-INITIATIVE
FÜR DAS SHK-HANDWERK



WWW.ZEITZUSTARTEN.DE

Unterstützt durch unsere Premiumpartner:

VIESMANN



 **BOSCH**

ZEIT ZU
STARTEN

DIE BUNDESWEITE
AUSBILDUNGS-INITIATIVE
FÜR DAS SHK-HANDWERK

#WIRSIND RELEVANT

Wenn die Welt den Atem anhält, sorgt das SHK-Fachhandwerk dafür, dass sie sich weiterdreht – ob während der Pandemie oder in der Klimakrise. Denn wir haben das Handwerkszeug für die großen Herausforderungen unserer Zeit. Helfen Sie mit, es weiterzugeben.

Die neue Imagekampagne für das SHK-Handwerk: jetzt liken, teilen, Nachwuchs sichern!

[ZEITZUSTARTEN.DE](https://zeitzustarten.de)



Das emotionale Imagevideo zur
Kampagne: jetzt auf YouTube

DAS HANDEWERK
DIE WIRTSCHAFTSMACHT. VON NEBENAN.

sanitär
heizung
klima