

Strukturanalyse SHK-Handwerk

Dr. Klaus Müller, GF ifh Göttingen
Marktforschungsdialog für das SHK-Innungshandwerk
Berlin, 16.9.2015

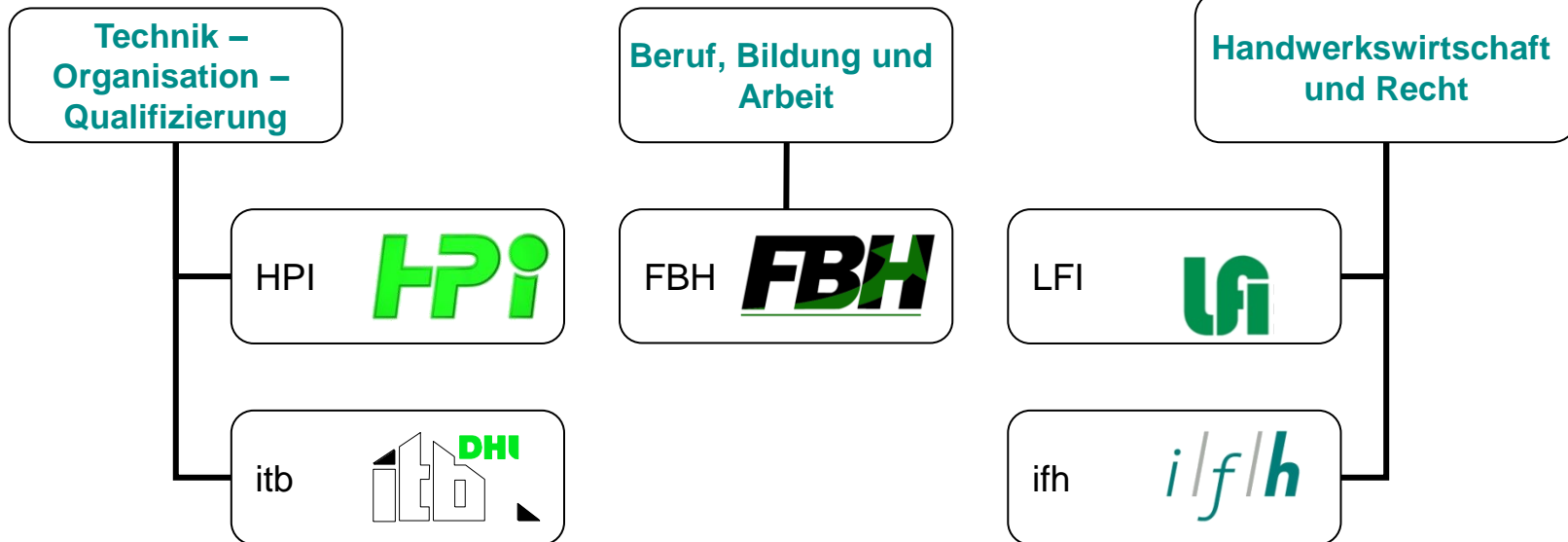
ifh Göttingen als Teil des Deutschen Handwerksinstitutes

Aufbau des D H I

DHI

Geschäftsstelle
beim ZDH in Berlin

3 Themenbereiche:



Inhalt

1. Datenquellen SHK-Handwerke
2. Grunddaten (Unternehmen, Beschäftigte, Umsatz, Gründungen, Stabilität)
3. Anteil Innungsbetriebe innerhalb der SHK-Handwerke
4. Soziodemografische Merkmale der Inhaber
5. Berufsbildung
6. Arbeitskräftestruktur
7. Löhne und Preise
8. Konjunktorentwicklung
9. Tätigkeitsstruktur und Absatzmarkt

1. Wichtigste Datenquellen für SHK-Handwerke

Vollerhebungen

1. Handwerkszählungen (aber: ohne Unternehmen mit weniger als 17.501 € Umsatz)
2. Handwerksrollenstatistik
3. Berufsbildungsstatistik
4. IAB: Berufe im Spiegel der Statistik

Teilerhebungen

1. Konjunkturumfragen ZVSHK mit Zusatzfragen
2. Konjunkturumfragen HWKs
3. Strukturumfragen HWKs (Strukt.HwK 09, 13)
4. Mikrozensus

Inhalt

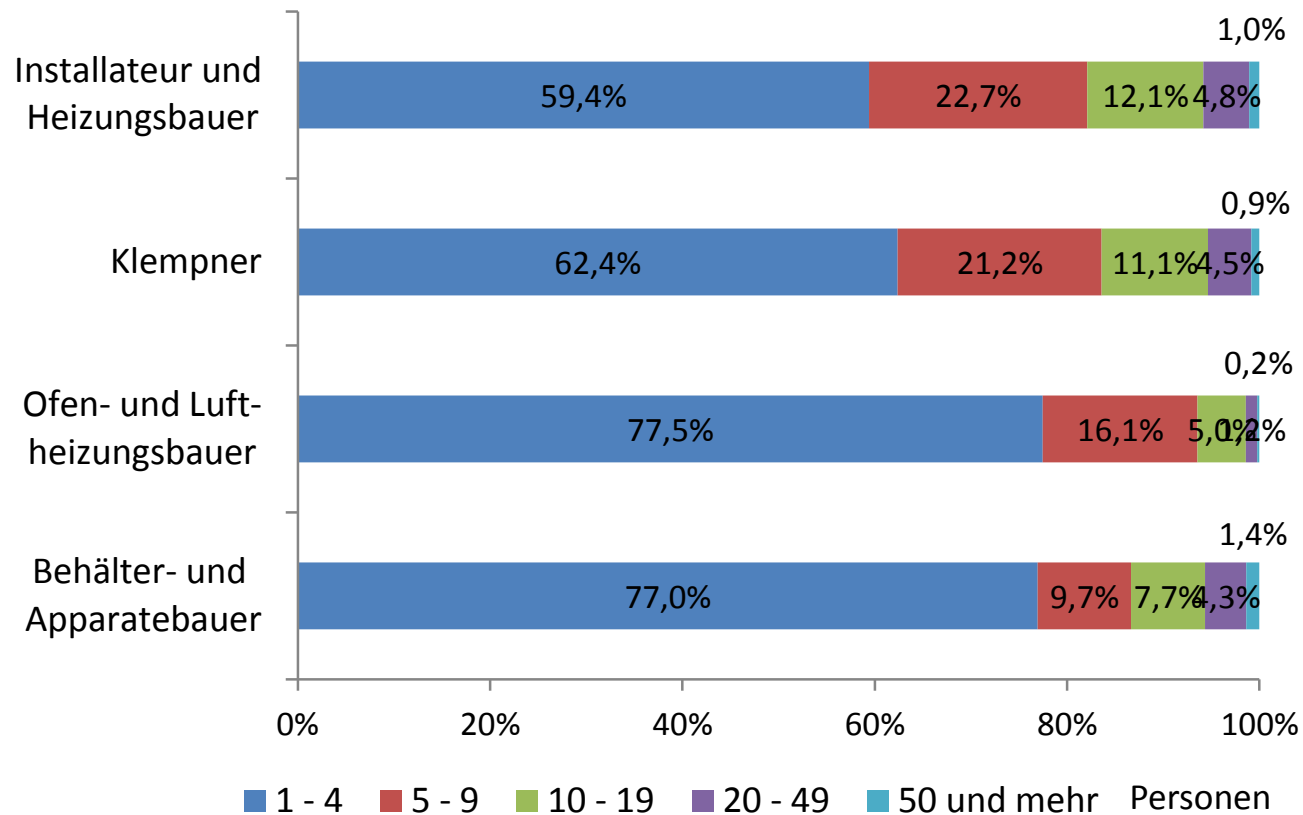
1. Datenquellen SHK-Handwerke
2. Grunddaten (Unternehmen, Beschäftigte, Umsatz, Gründungen, Stabilität)
3. Anteil Innungsbetriebe innerhalb der SHK-Handwerke
4. Soziodemografische Merkmale der Inhaber
5. Berufsbildung
6. Arbeitskräftestruktur
7. Löhne und Preise
8. Konjunktorentwicklung
9. Tätigkeitsstruktur und Absatzmarkt

Grunddaten SHK-Handwerke (2011)

	Handwerksrolle Betriebe	Handwerkszählung		
		Unter- nehmen absolut	tätige Personen	Umsatz in TEuro
Installateur und Heizungsbauer	51.678	44.804	303.877	33.573.154
Klempner	4.975	4.215	26.021	2.584.859
Ofen- und Luftheizungsbauer	2.452	2.050	8.076	837.560
Behälter- und Apparatebauer	1.330	868	5.273	639.030
SHK-Handwerke	60.435	51.937	343.247	37.634.603
Handwerk gesamt	811.681	580.417	5.050.179	512.671.842

Quellen: Statistisches Bundesamt: Handwerkszählung 2011, eigene Berechnungen, Handwerk gesamt ohne B2-Handwerke

Unternehmensgrößenstruktur in den SHK-Handwerken (2011)



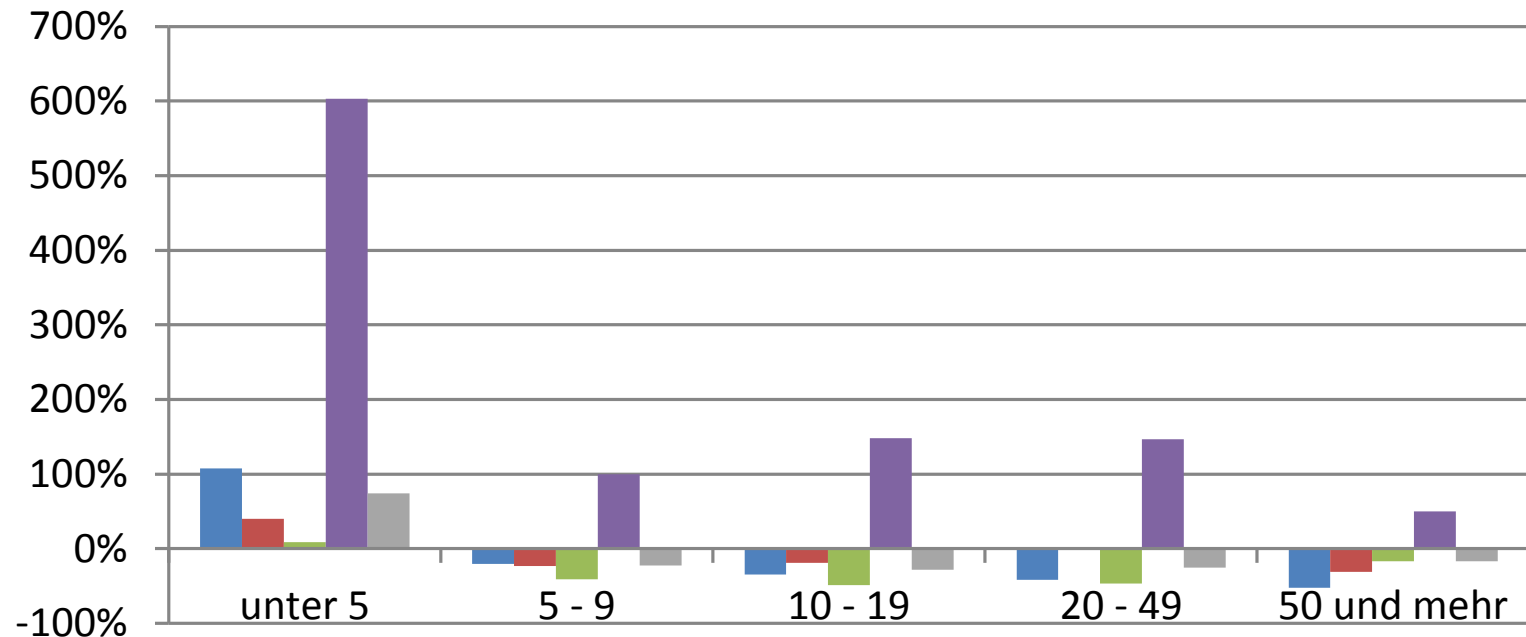
Quellen: Statistisches Bundesamt: Handwerkszählung 2011, eigene Berechnungen

Grunddaten: Veränderung gegenüber 1994/5

	Veränderung 1994/5 nach 2011 erg.		
	Unter- nehmen	tätige Personen in %	Umsatz
Installateur und Heizungsbauer	20,6%	-30,3%	4,6%
Klempner	9,3%	-11,3%	36,8%
Ofen- und Luftheizungsbauer	-10,0%	-32,0%	-1,7%
Behälter- und Apparatebauer	364,2%	179,3%	388,1%
SHK-Handwerke	19,5%	-28,4%	7,6%
Handwerk gesamt	21,7%	-15,3%	25,2%

2011 inkl. Unternehmen ohne Umsatzsteuerpflicht
 Quellen: Statistisches Bundesamt: Handwerkszählungen 1995 und
 2011, eigene Berechnungen

Veränderung 1995 nach 2011 der Unternehmen nach Beschäftigtengrößenklassen



■ Installateur und Heizungsbauer ■ Klempner

■ Ofen- und Luftheizungsbauer ■ Behälter- und Apparatebauer

■ Handwerk gesamt

1) inkl. Unternehmen ohne Umsatzsteuerpflicht

Quellen: Statistisches Bundesamt: Handwerkszählungen 1995 und 2011, eigene Berechnungen

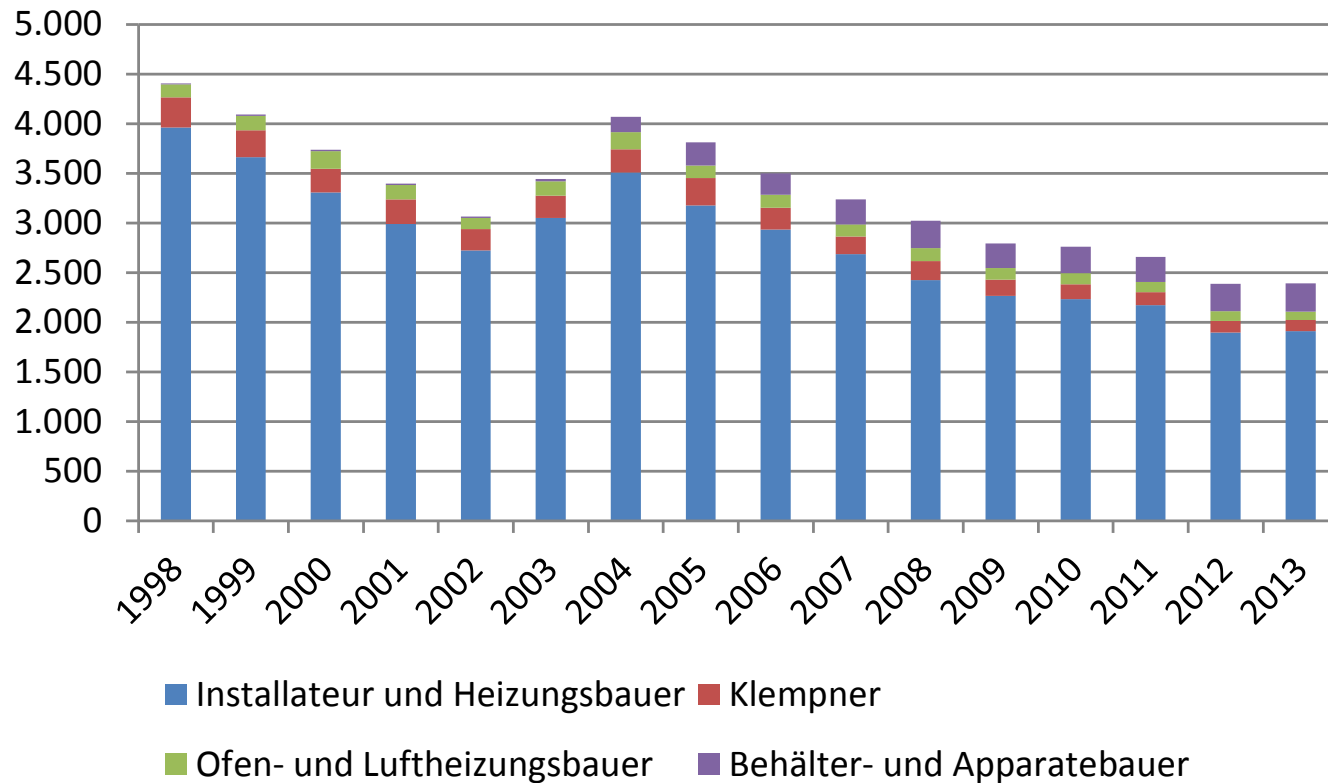
Entwicklung Ein- und Mehr-Personen-Unternehmen in den SHK-Handwerken

	1995	2011 erg.	Entwicklung 1994/2011
Ein-Personen- Unternehmen	4.316	17.965	316,2%
Mehr-Personen- Unternehmen	42.327	37.788	-10,7%
alle Unternehmen	46.643	55.753	19,5%

2011: inkl. Unternehmen ohne Umsatzsteuerpflicht

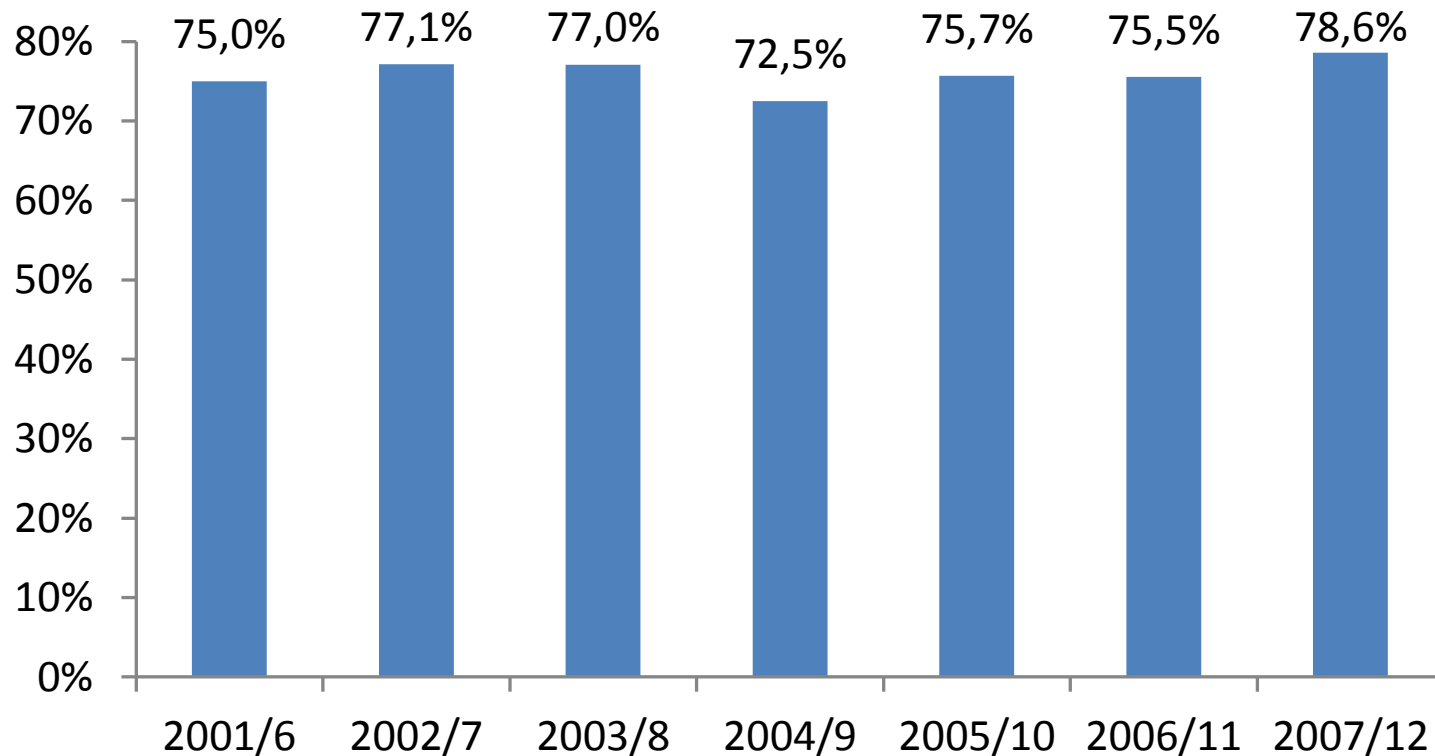
Quellen: Statistisches Bundesamt: Handwerkszählung 2011, ZDH, eigene Berechnungen

Existenzgründungen in den SHK-Handwerken (1998 – 2013)



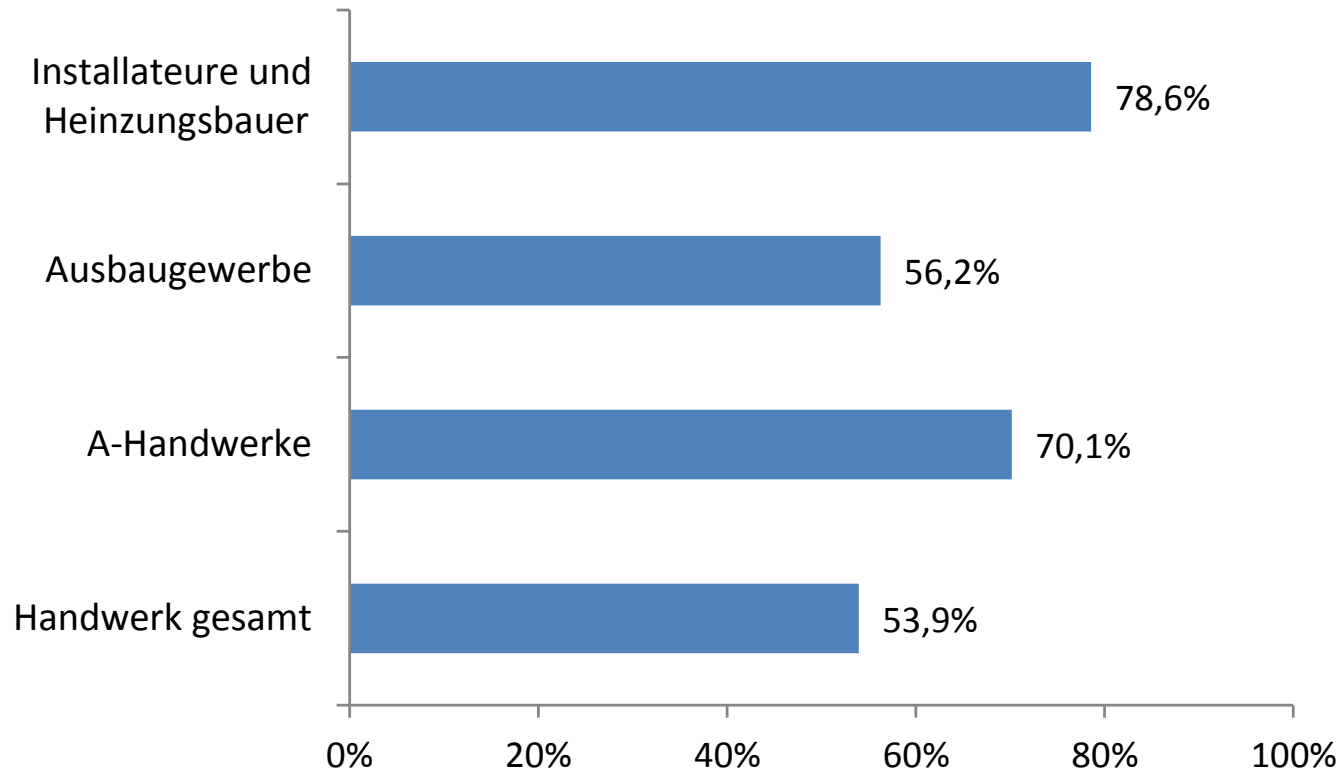
Quelle: ZDH, eigene Berechnungen

Überlebensrate Existenzgründungen nach 5 Jahren: nur Installateure und Heizungsbauer



Quelle: Müller, K. (2014), S. 152

Überlebensrate Existenzgründungen nach 5 Jahren (Gründungsjahrgang 2007)



Quelle: Müller, K. (2014), S. 152

Inhalt

1. Datenquellen SHK-Handwerke
2. Grunddaten (Unternehmen, Beschäftigte, Umsatz, Gründungen, Stabilität)
3. Anteil Innungsbetriebe innerhalb der SHK-Handwerke
4. Soziodemografische Merkmale der Inhaber
5. Berufsbildung
6. Arbeitskräftestruktur
7. Löhne und Preise
8. Konjunktorentwicklung
9. Tätigkeitsstruktur und Absatzmarkt

Organisationsgrad SHK-Handwerke

	1995/6	2011	Entwicklung %-Punkte 1995/96 nach 2011
in Bezug auf Betriebe lt. Rolle	57,7%	40,0%	-17,7%
in Bezug auf Betriebe lt. HwZ	67,4%	46,6%	-20,8%
in Bezug auf Betriebe lt. HwZ ohne Soloselbstständige	74,2%	64,0%	-10,2%

Quellen: Statistisches Bundesamt: Handwerkszählung 1994/5 und 2011, ZVSHK-Konjunkturerhebung 2013, ZDH-Strukturerhebung 2013, ZDH, eigene Berechnungen

Anteil Innungsbetriebe (2011/13)

Basis: Handwerkszählung

	Unternehmen	tätige Personen	Umsatz
Innungsbetriebe	24.188	215.066	23 362 094
Nicht-Innungsbetriebe	27.749	128.181	14 272 509
SHK gesamt	51.937	343.247	37.634.603
Anteil Innungsbetriebe	46,6%	62,7%	62,1%

Quellen: Statistisches Bundesamt: Handwerkszählung 2011, ZVSHK-Konjunkturerhebung 2013, ZDH-Strukturerhebung 2013, eigene Berechnungen

Vergleich Innungs- und Nicht-Innungsbetriebe (2011/13)

	Tätige Personen je Unternehmen	Umsatz je tätiger Person (€)	Umsatz je Unternehmen (€)
Innungsbetriebe	8,9	108.628	965.855
Nicht-Innungsbetriebe	4,6	111.346	514.343
SHK gesamt	6,6	109.643	724.620

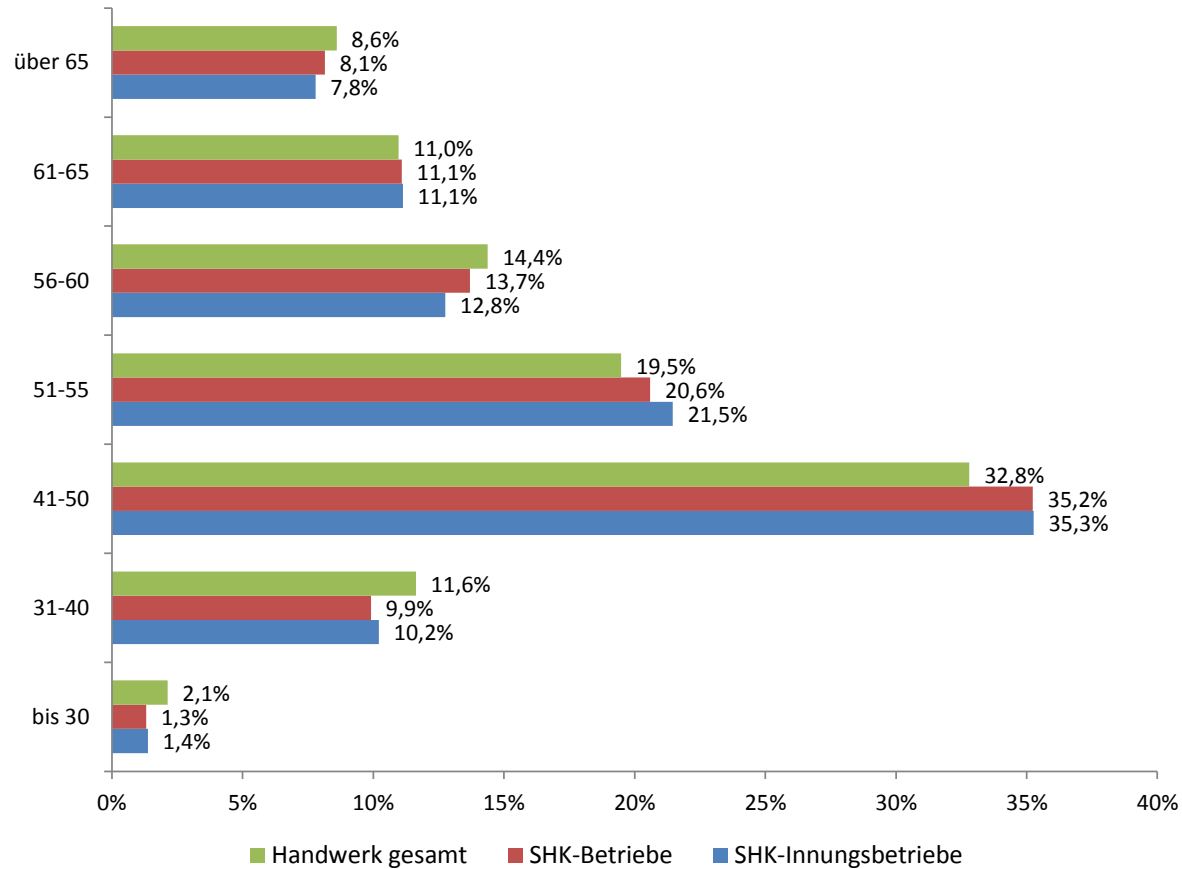
Quellen: Statistisches Bundesamt: Handwerkszählung 2011, ZVSHK-Konjunkturerhebung 2013, ZDH-Strukturerhebung 2013, eigene Berechnungen

Inhalt

1. Datenquellen SHK-Handwerke
2. Grunddaten (Unternehmen, Beschäftigte, Umsatz, Gründungen, Stabilität)
3. Anteil Innungsbetriebe innerhalb der SHK-Handwerke
4. **Soziodemografische Merkmale der Inhaber**
5. Berufsbildung
6. Arbeitskräftestruktur
7. Löhne und Preise
8. Konjunktorentwicklung
9. Tätigkeitsstruktur und Absatzmarkt

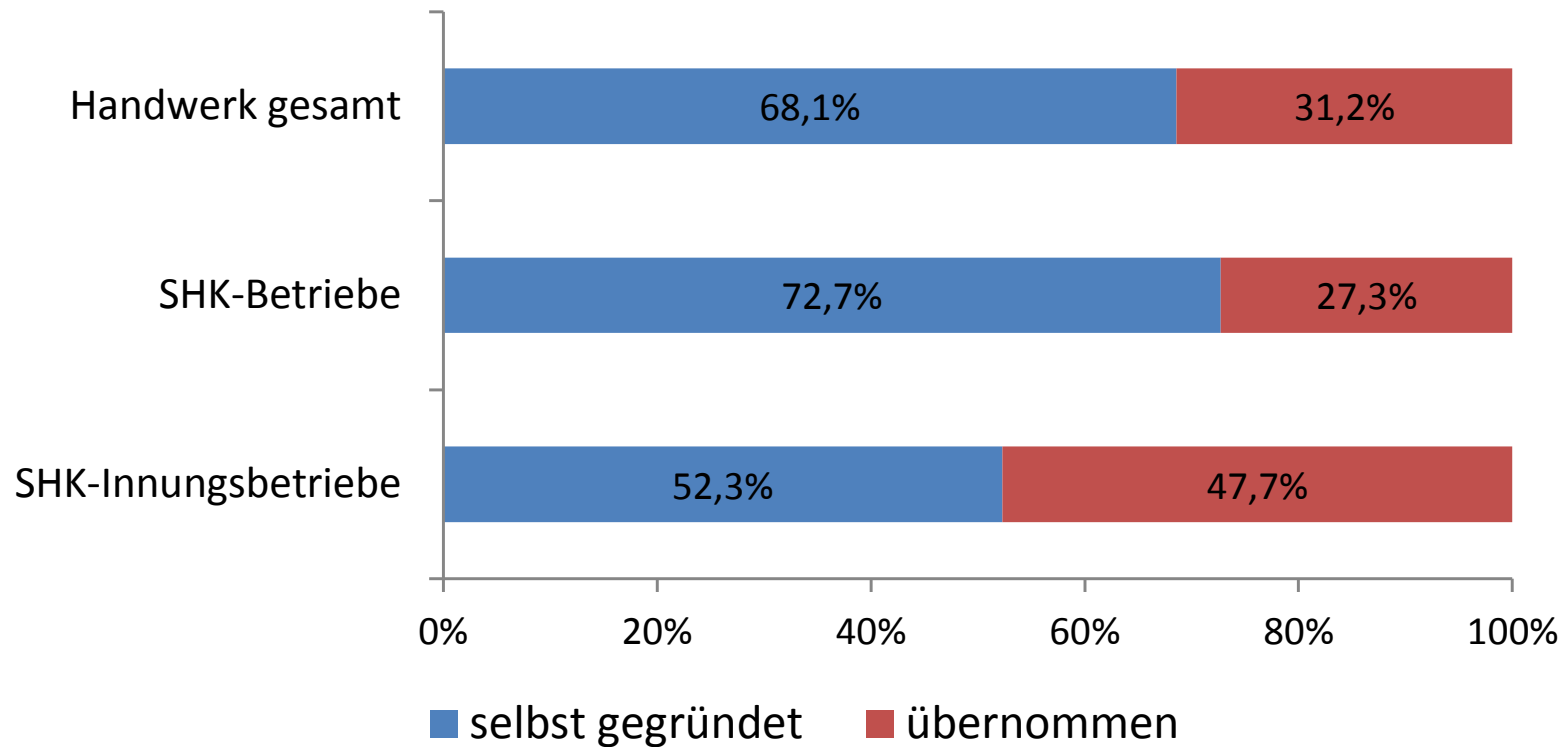
Altersstruktur Inhaber SHK-Handwerke 2013/14

Jahre



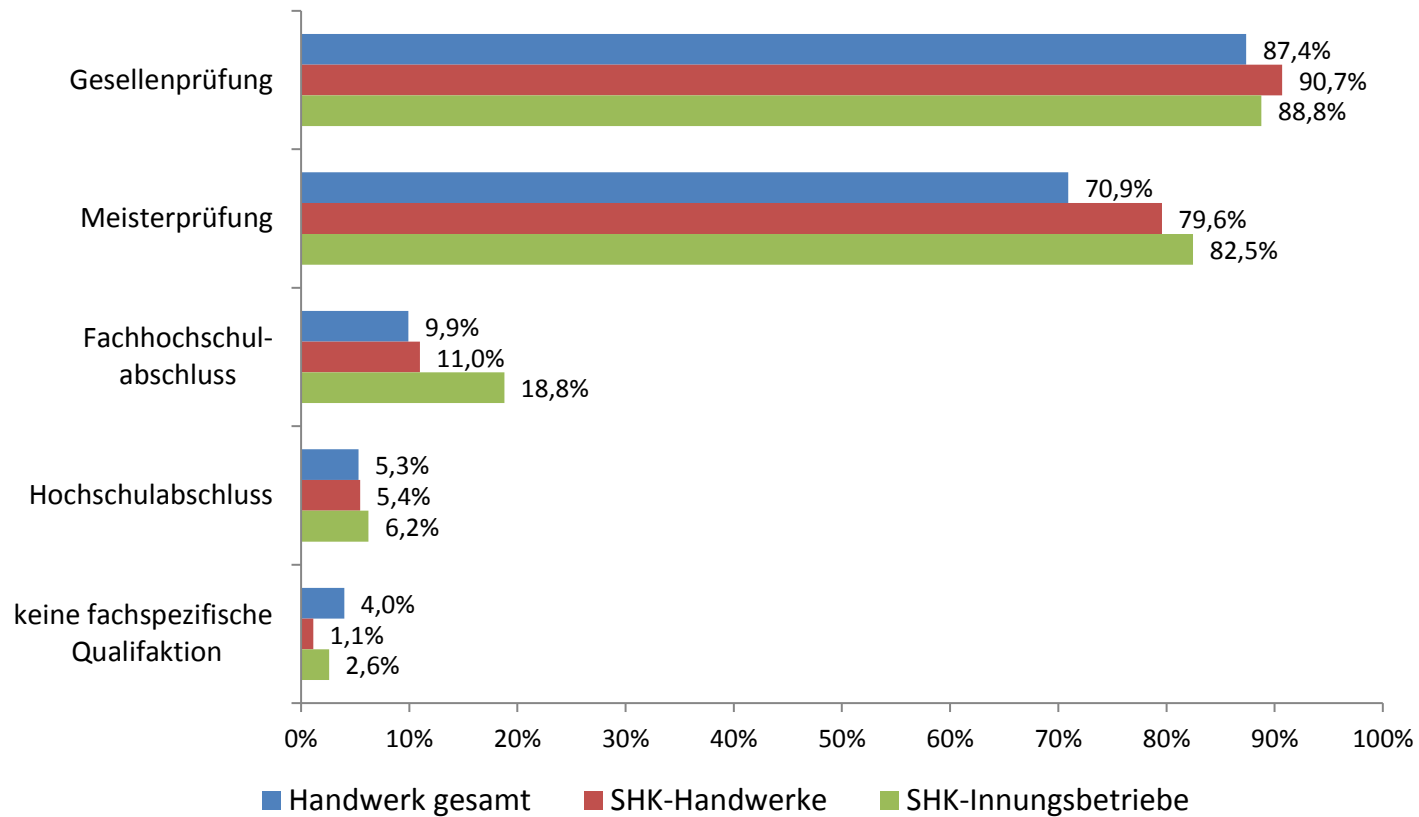
Quellen: ZVSHK-Konjunkturerhebung 2014/I, ZDH-Strukturerhebung 2013

Unternehmen gegründet oder übernommen



Quellen: ZVSHK-Umfrage 2014/I; ZDH-Strukturuntersuchung 2013

Qualifikation Inhaber SHK-Handwerke 2013/14 (Mehrfachnennungen)

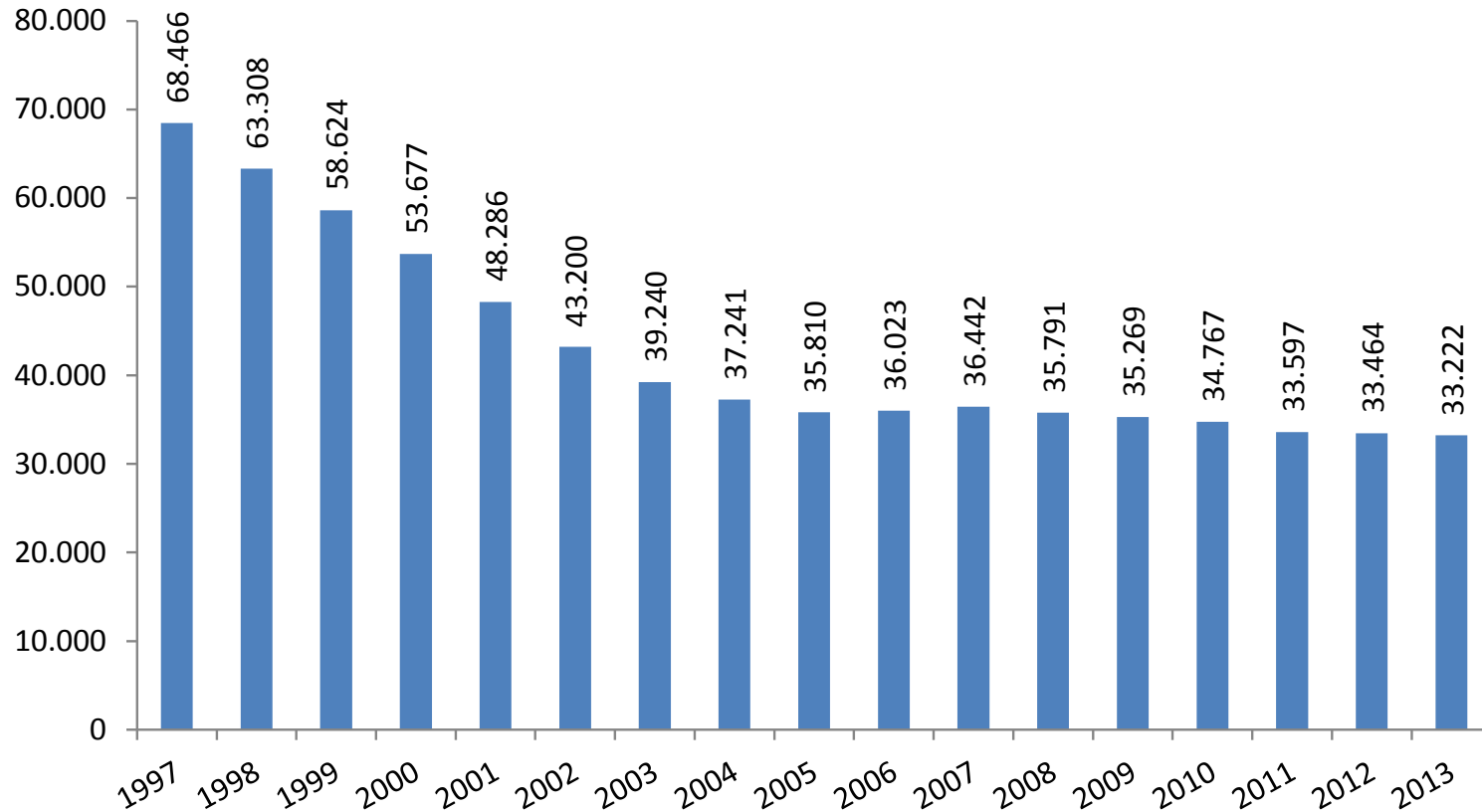


Quellen: ZVSHK-Konjunkturerhebung 2014/I, ZDH-Strukturerhebung 2013

Inhalt

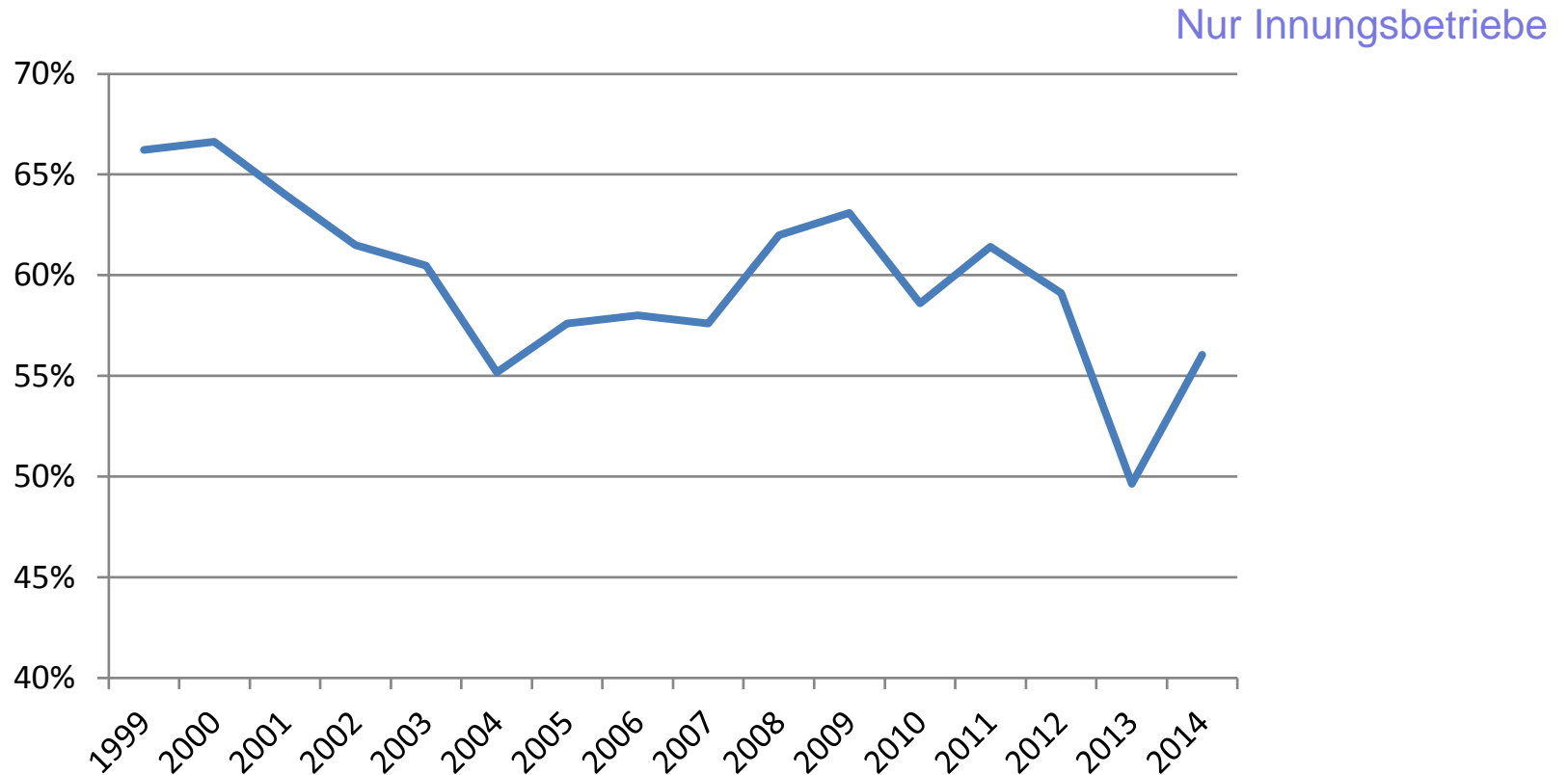
1. Datenquellen SHK-Handwerke
2. Grunddaten (Unternehmen, Beschäftigte, Umsatz, Gründungen, Stabilität)
3. Anteil Innungsbetriebe innerhalb der SHK-Handwerke
4. Soziodemografische Merkmale der Inhaber
5. **Berufsbildung**
6. Arbeitskräftestruktur
7. Löhne und Preise
8. Konjunktorentwicklung
9. Tätigkeitsstruktur und Absatzmarkt

Ausbildungsverhältnisse in den SHK-Handwerken



Quelle: ZDH, eigene Berechnungen

Anteil der Ausbildungsbetriebe in den SHK-Handwerken

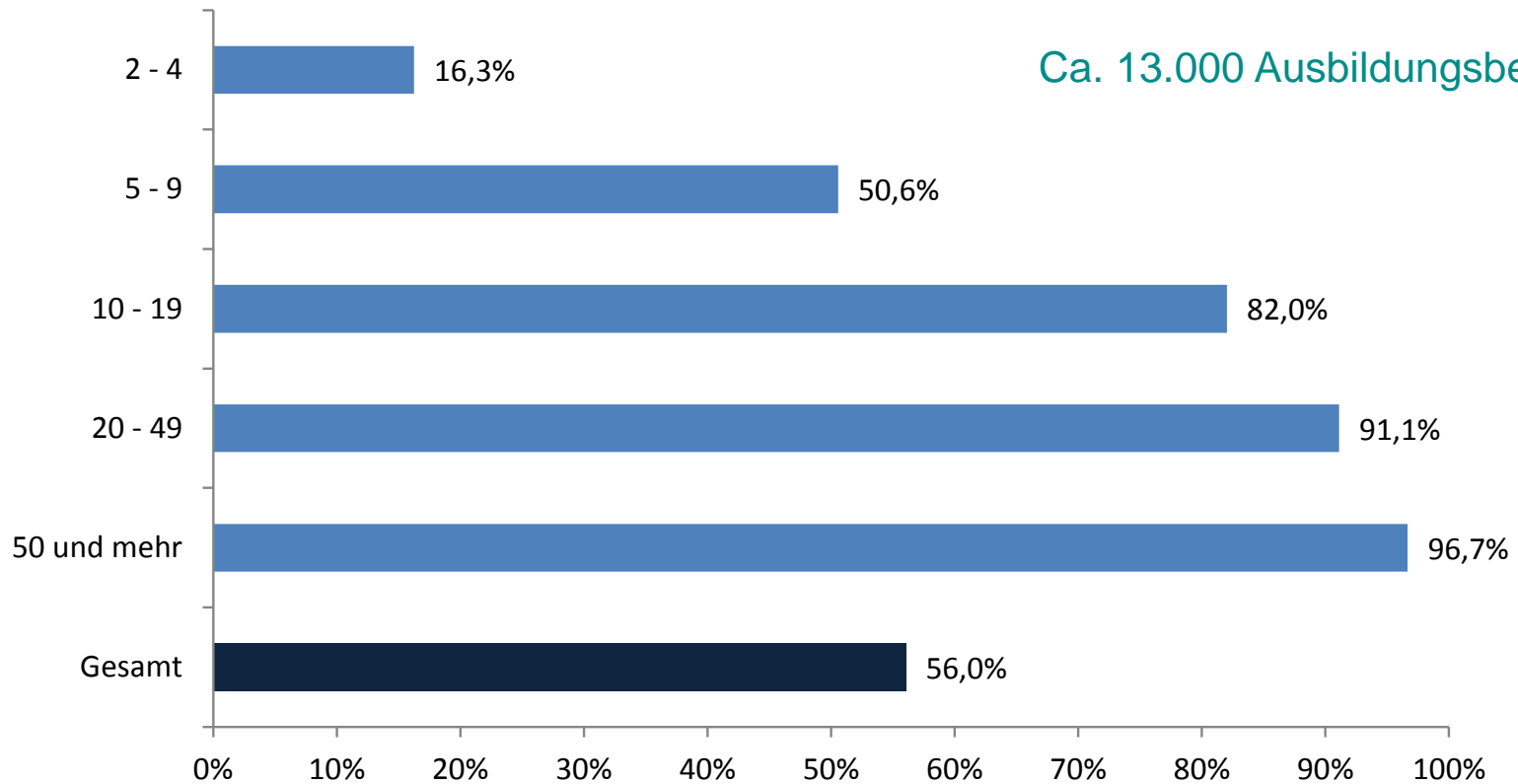


Quelle: ZVSHK-Konjunkturumfragen, Frühjahrsumfragen

Ausbildungsbetriebsquote in den SHK-Handwerken nach Beschäftigtengrößenklassen (Frühjahr 2014)

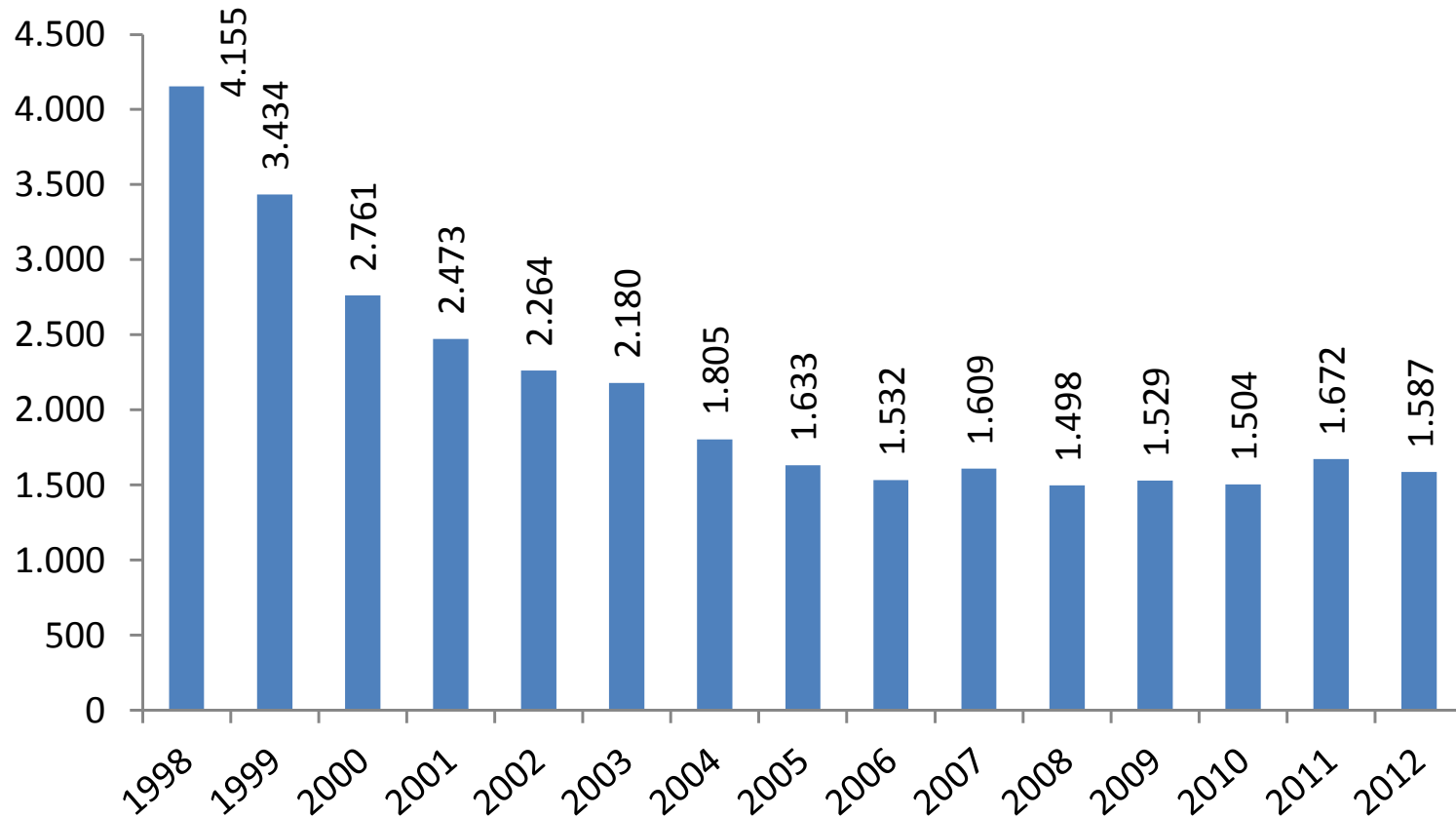
Nur Innungsbetriebe

Ca. 13.000 Ausbildungsbetriebe



Quelle: ZVSHK-Konjunkturumfrage 2014/I

Bestandene Meisterprüfungen in den SHK-Handwerken

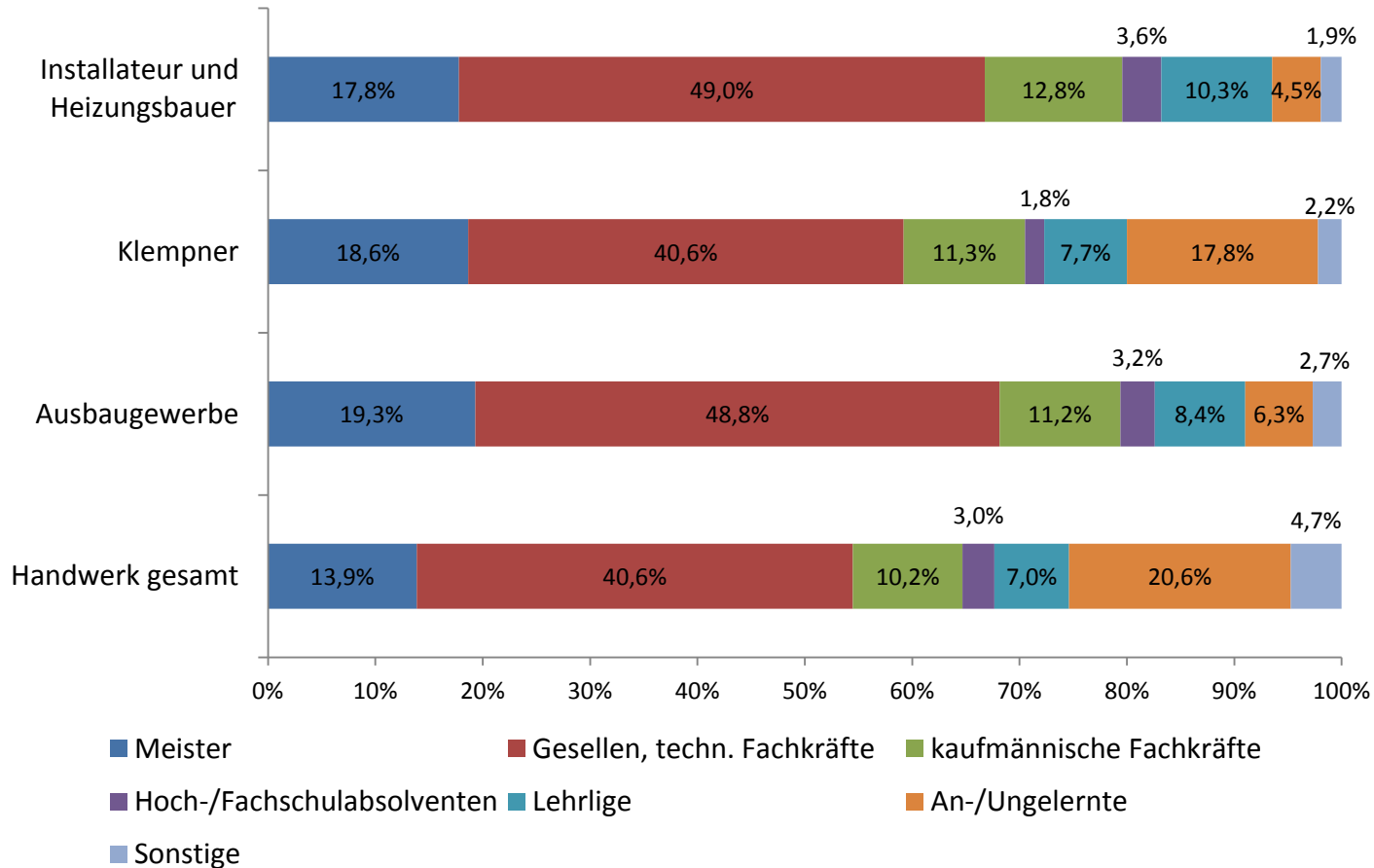


Quelle: ZDH, eigene Berechnungen

Inhalt

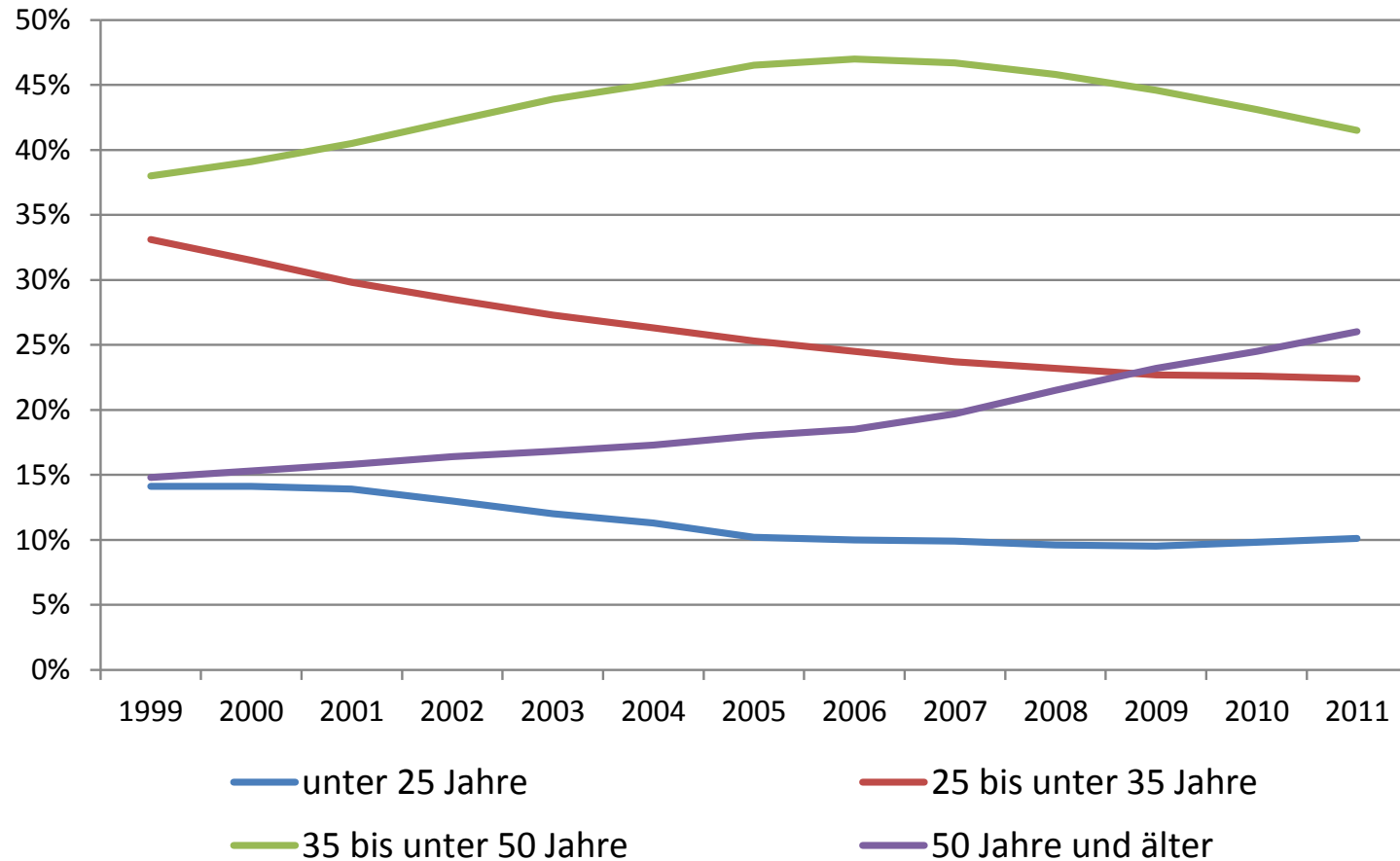
1. Datenquellen SHK-Handwerke
2. Grunddaten (Unternehmen, Beschäftigte, Umsatz, Gründungen, Stabilität)
3. Anteil Innungsbetriebe innerhalb der SHK-Handwerke
4. Soziodemografische Merkmale der Inhaber
5. Berufsbildung
6. **Arbeitskräftestruktur**
7. Löhne und Preise
8. Konjunktorentwicklung
9. Tätigkeitsstruktur und Absatzmarkt

Struktur der Beschäftigten (inkl. Inhaber) nach Qualifikationen (2013)



Quelle: ZDH-Strukturuntersuchung 2013

Altersstruktur der Beschäftigten (1999 bis 2011) (nur gewerbliche SV-Beschäftigte in den SHK-Handwerken)

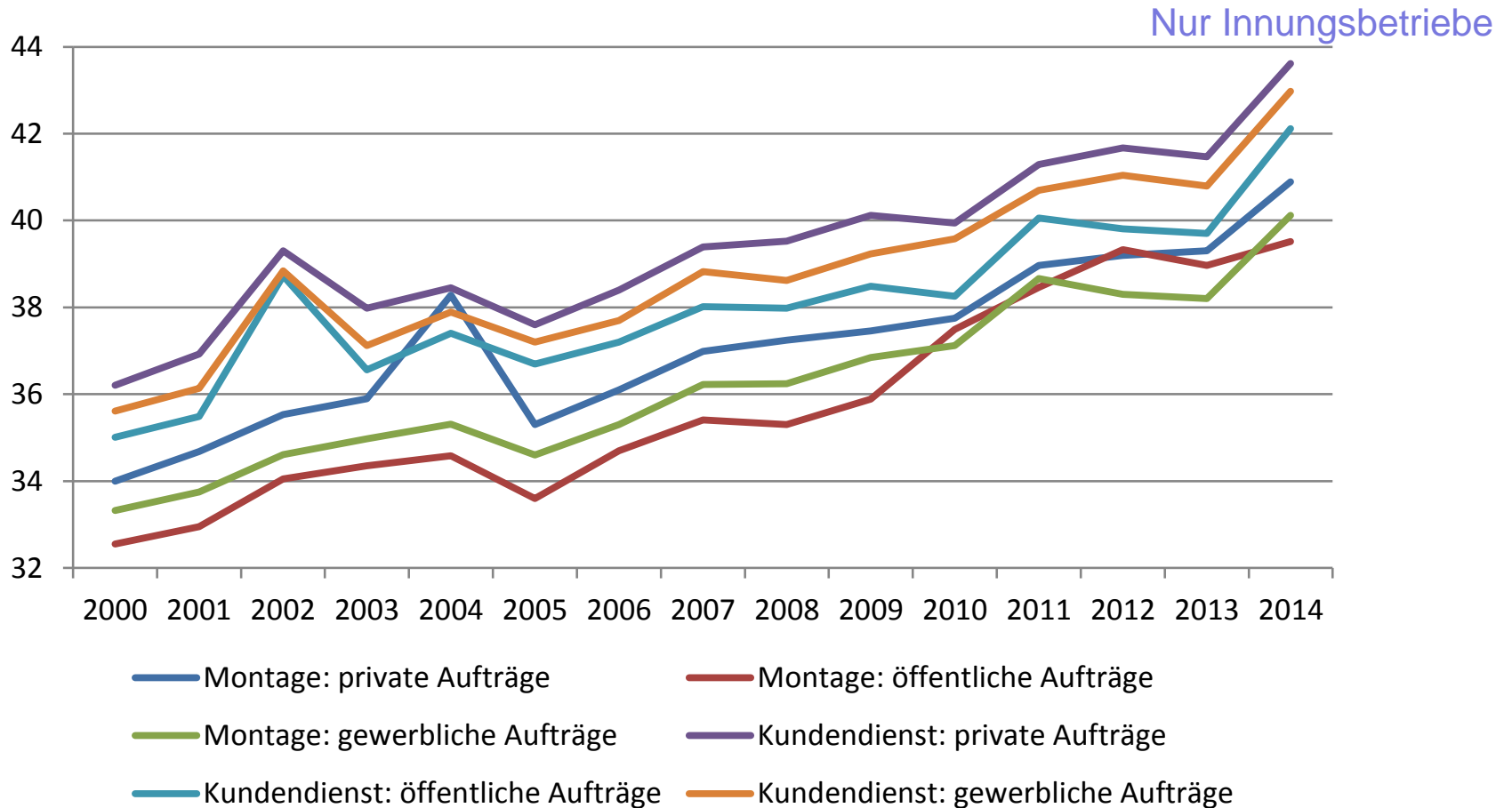


Quelle: Berufe im Spiegel der Statistik

Inhalt

1. Datenquellen SHK-Handwerke
2. Grunddaten (Unternehmen, Beschäftigte, Umsatz, Gründungen, Stabilität)
3. Anteil Innungsbetriebe innerhalb der SHK-Handwerke
4. Soziodemografische Merkmale der Inhaber
5. Berufsbildung
6. Arbeitskräftestruktur
7. **Löhne und Preise**
8. Konjunktorentwicklung
9. Tätigkeitsstruktur und Absatzmarkt

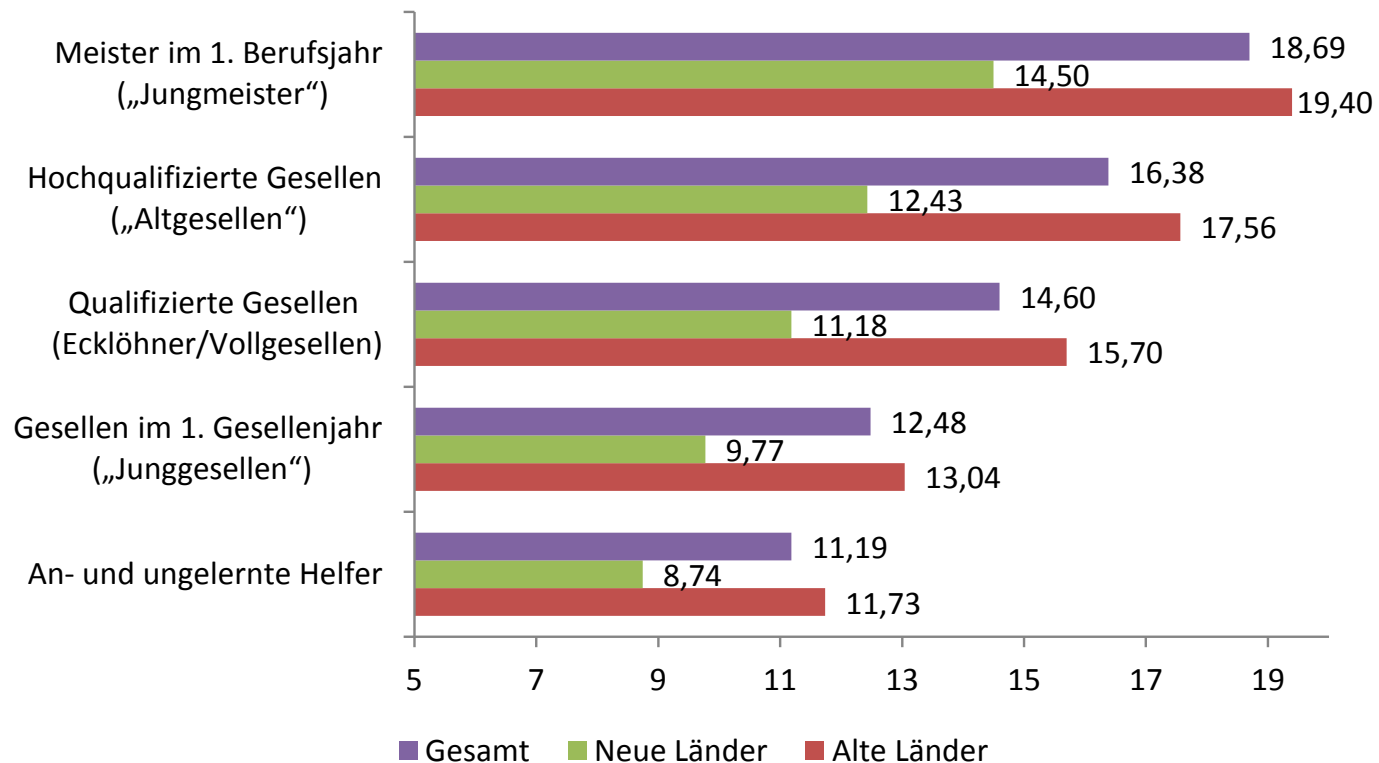
Entwicklung Stundenverrechnungssätze in den SHK-Handwerken (in Euro/h)



Quelle: ZVSHK-Konjunkturumfragen

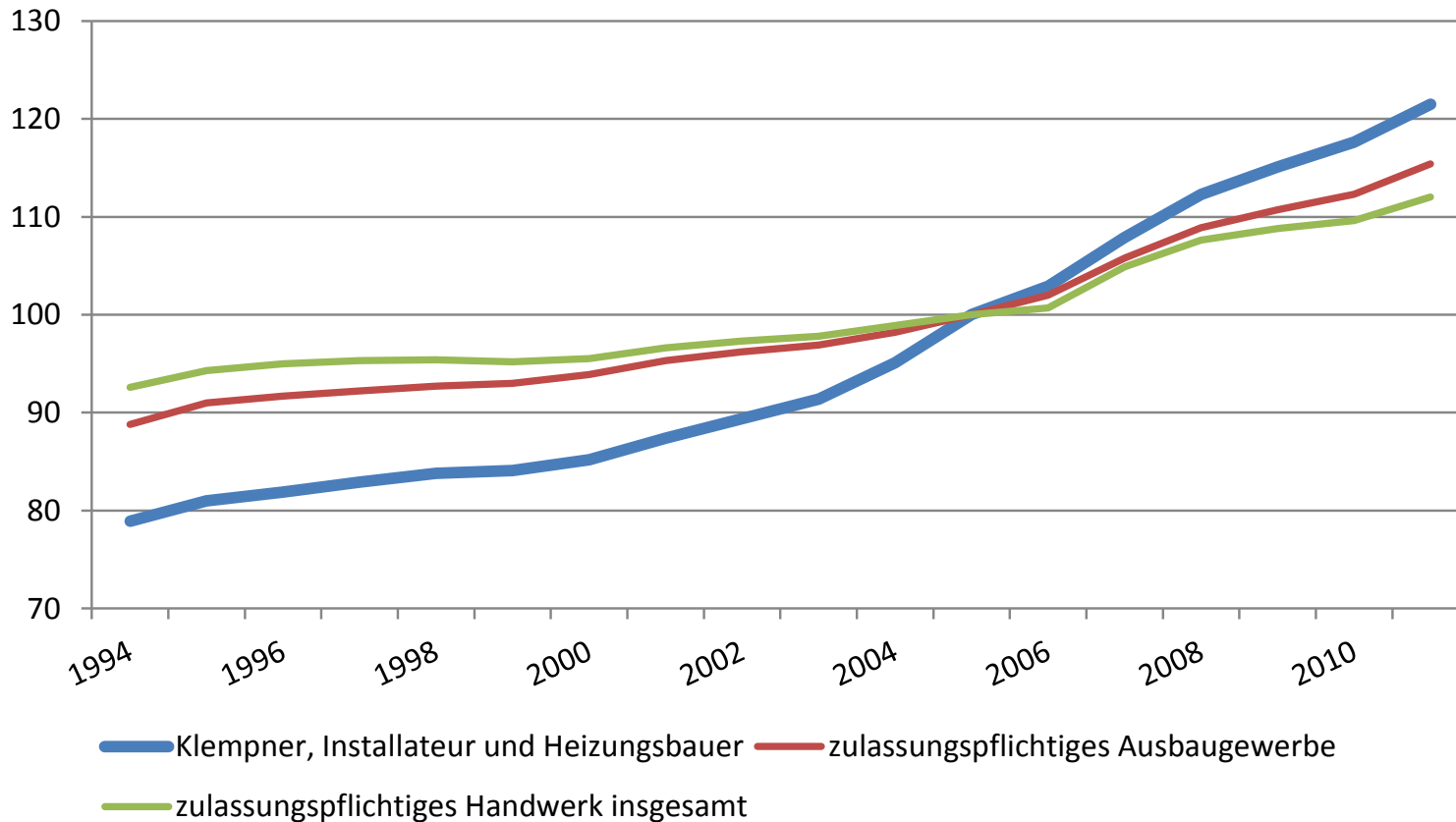
Bruttostundenlöhne in den SHK-Handwerken (in Euro, März 2014)

Nur Innungsbetriebe



Quelle: ZVSHK-Konjunkturumfrage Frühjahr 2014, ungewichtet

Preisentwicklung in den SHK-Handwerken im Vergleich (1994 – 2011, 2005 = 100)

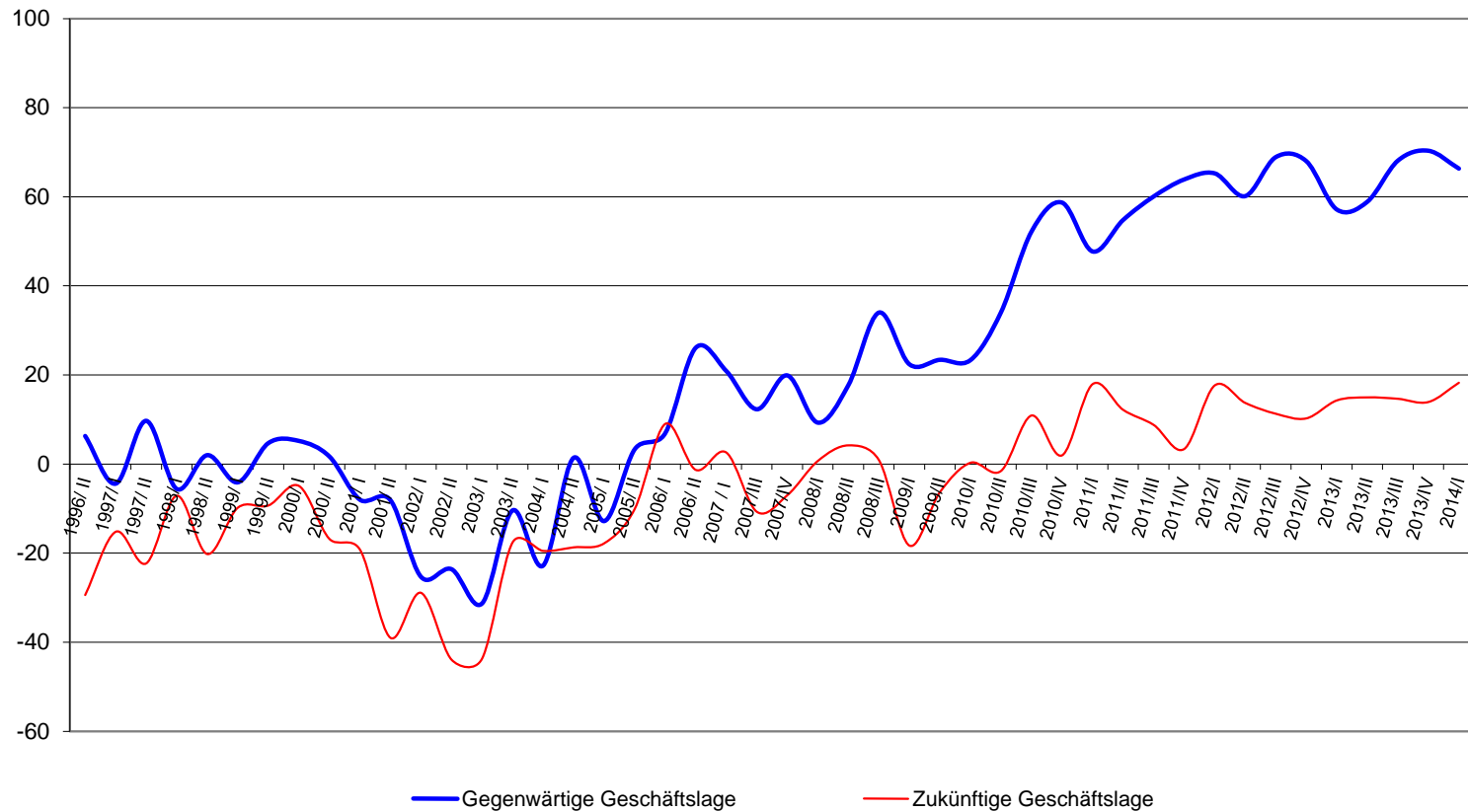


Quelle: RWI 2012

Inhalt

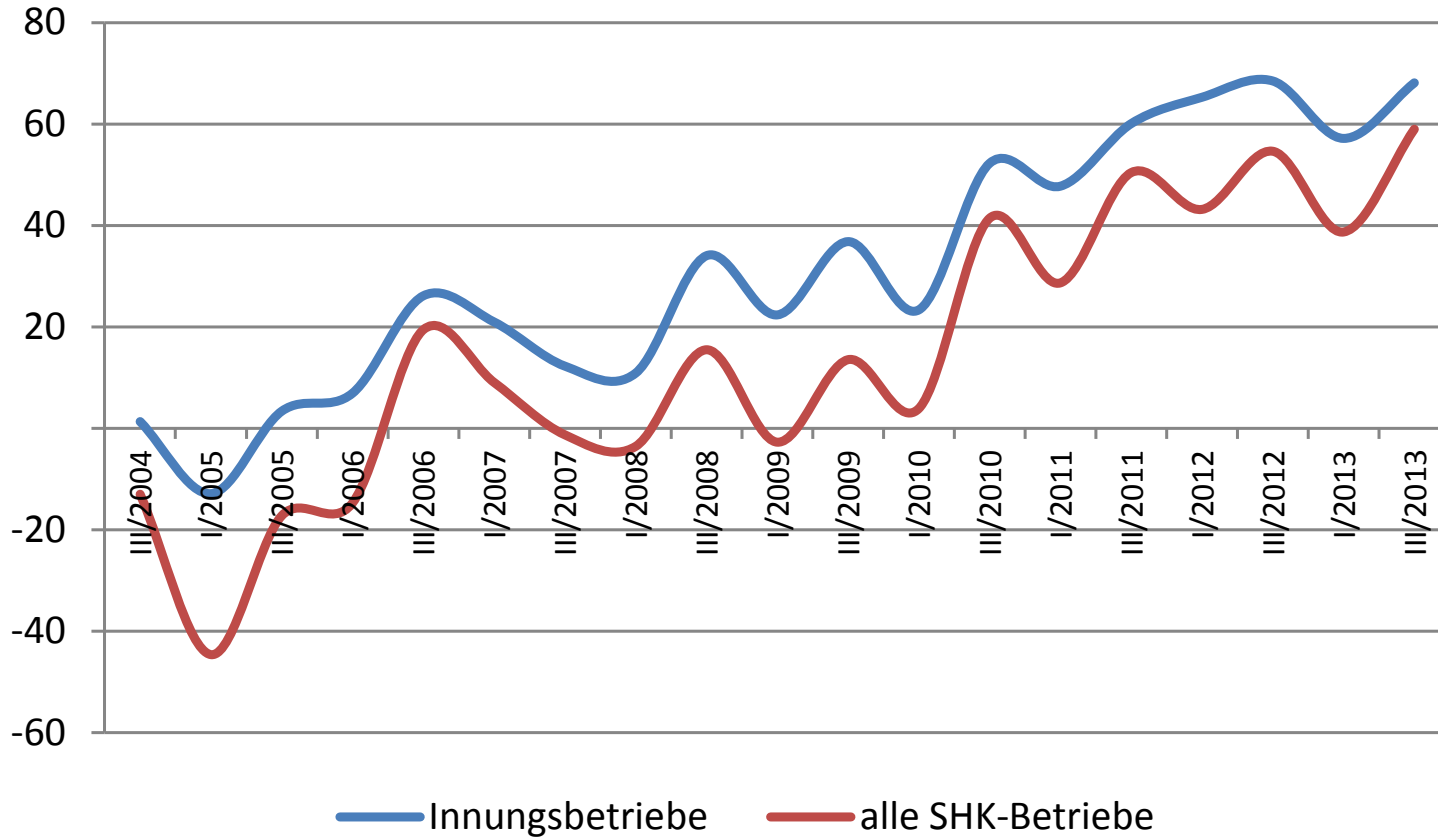
1. Datenquellen SHK-Handwerke
2. Grunddaten (Unternehmen, Beschäftigte, Umsatz, Gründungen, Stabilität)
3. Anteil Innungsbetriebe innerhalb der SHK-Handwerke
4. Soziodemografische Merkmale der Inhaber
5. Berufsbildung
6. Arbeitskräftestruktur
7. Löhne und Preise
8. **Konjunktorentwicklung**
9. Tätigkeitsstruktur und Absatzmarkt

Gegenwärtige und zukünftige Geschäftslage in des SHK-Innungsbetrieben



Quelle: ZVSHK-Konjunkturumfragen

Beurteilung gegenwärtige Geschäftslage in allen SHK-Betrieben und den SHK-Innungsbetrieben

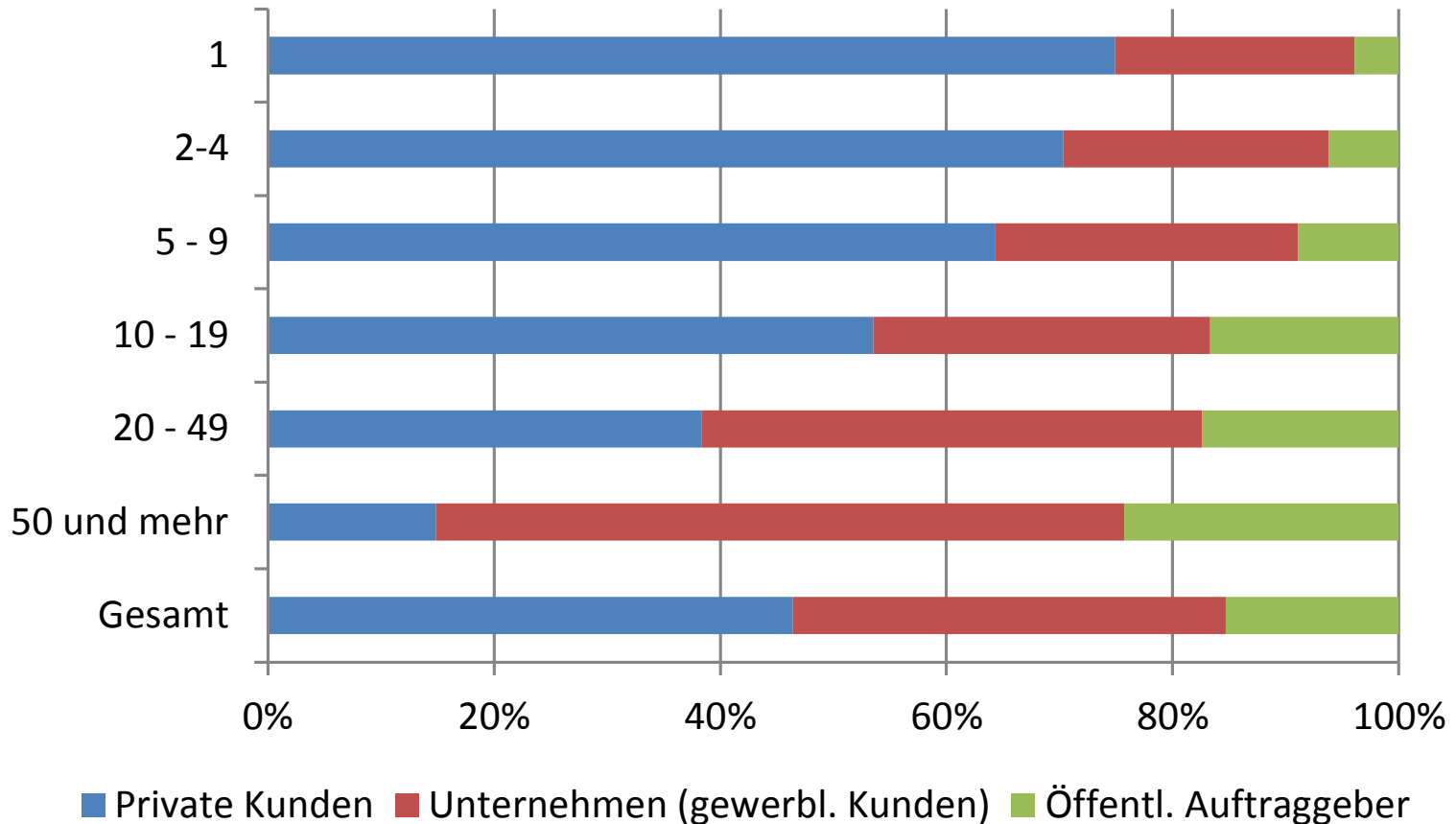


Quellen: ZVSHK-Konjunkturumfragen, Konjunkturumfragen der Handwerkskammern

Inhalt

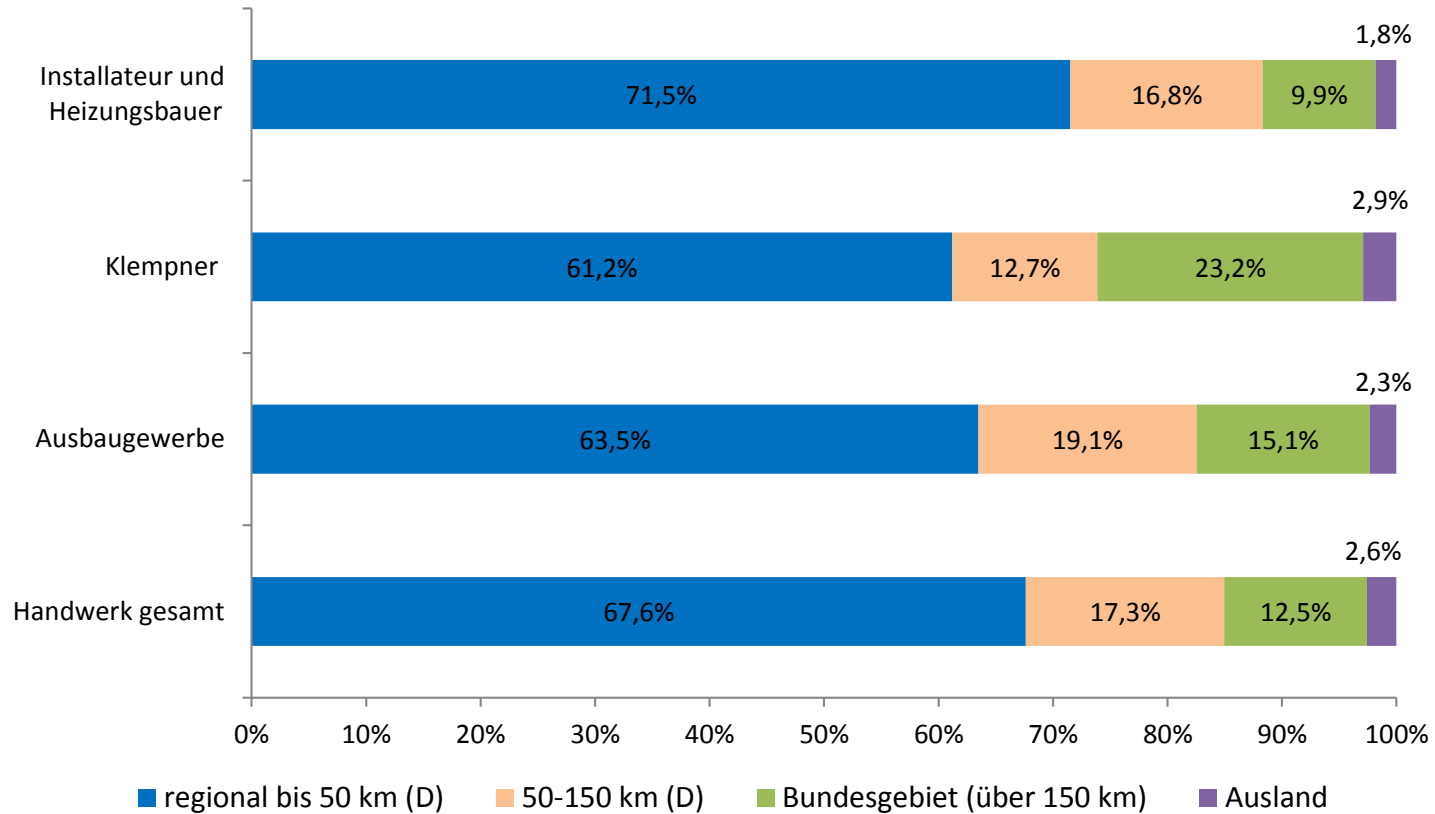
1. Datenquellen SHK-Handwerke
2. Grunddaten (Unternehmen, Beschäftigte, Umsatz, Gründungen, Stabilität)
3. Anteil Innungsbetriebe innerhalb der SHK-Handwerke
4. Soziodemografische Merkmale der Inhaber
5. Berufsbildung
6. Arbeitskräftestruktur
7. Löhne und Preise
8. Konjunktorentwicklung
9. **Tätigkeitsstruktur und Absatzmarkt**

Absatzstruktur nach Beschäftigtengrößenklassen 2013: Installateure und Heizungsbauer



ZDH-Strukturumfrage 2013, gewichtet

Absatzentfernungen Umsatz



Quelle: ZDH-Strukturumfrage 2013, gewichtet

Ich danke für Ihre Aufmerksamkeit !

Dr. Klaus Müller
ifh Göttingen
Fon: +49/551/39 17 4884
klaus.mueller@wiwi.uni-goettingen.de